

4月	矢作川 愛護モニター報告	モニター区間	矢作川: 左右岸34.6km~41.6km 管轄出張所: 岡崎出張所
実施日	令和 4年 4月 2日	実施区間	右岸34.6km~35.6km付近

【第10回】春の訪れ
今回は対象区間内でみかけた季節の変化を報告します。



右岸34.6km付近 水源橋の様子。



対岸にも桜が咲いていた。

4月	矢作川 愛護モニタ一報告	モニタ一区間	矢作川: 左右岸34.6km~41.6km 管轄出張所: 岡崎出張所
実施日	令和 4年 4月 2日	実施区間	右岸34.8km~35.8km付近



水源緑地の様子（1）
桜並木は満開であった。

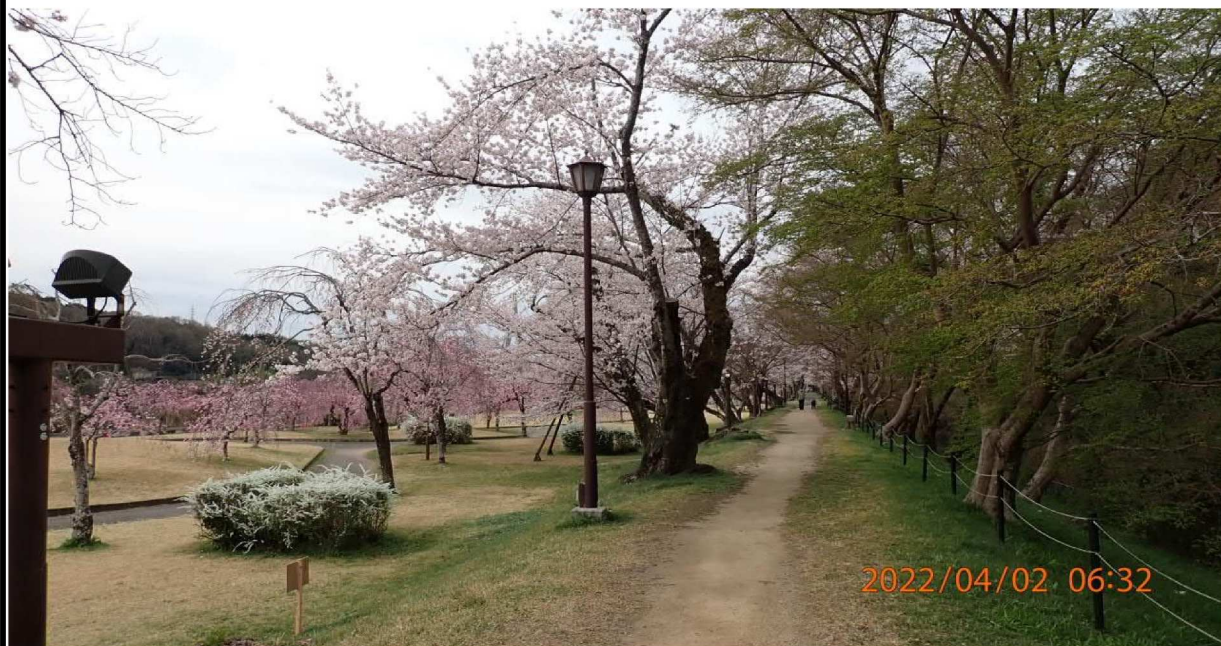


水源緑地の様子（2）
広場も様々な花で彩られていた。

4月	矢作川 愛護モニタ一報告	モニタ一区間	矢作川: 左右岸34.6km~41.6km 管轄出張所: 岡崎出張所
実施日	令和 4年 4月 2日	実施区間	右岸34.8km~35.8km付近



水源公園の様子（3）



水源公園の様子（4）

4月	矢作川 愛護モニタ一報告	モニタ一区間	矢作川: 左右岸34.6km~41.6km 管轄出張所: 岡崎出張所
実施日	令和 4年 4月 2日	実施区間	右岸35.6km~36.0km付近



右岸35.8km付近から上流を撮影。
こちらの桜も満開であった。

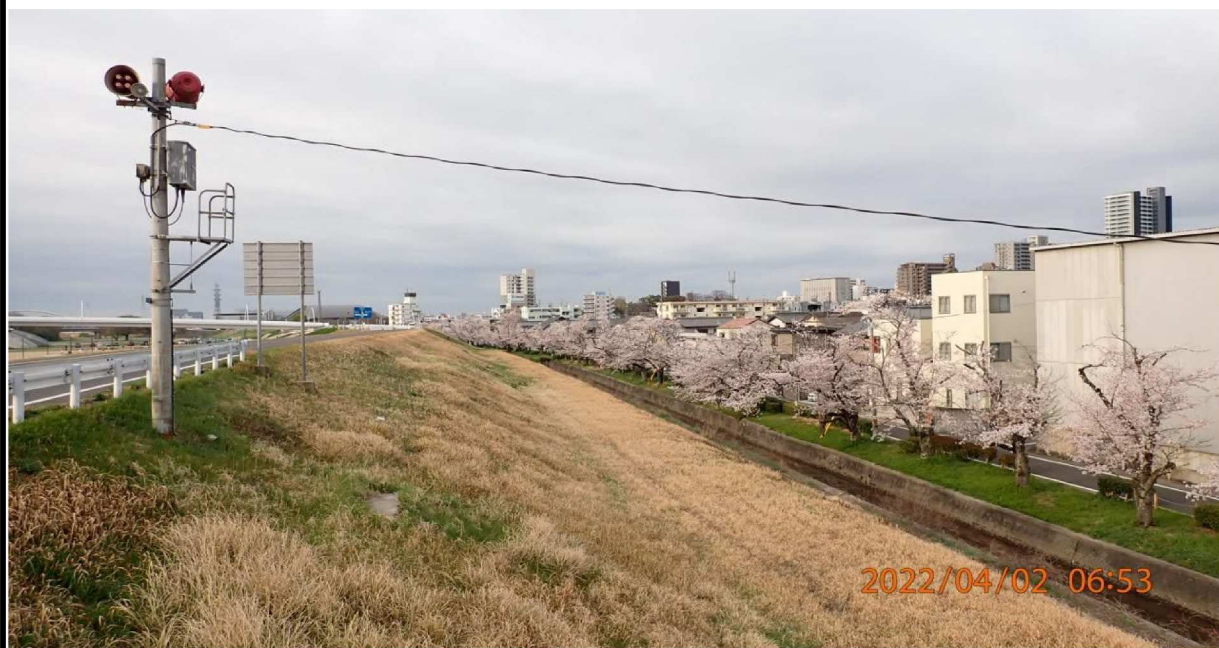


右岸35.8km付近から下流を撮影。

4月	矢作川 愛護モニタ一報告	モニタ一区間	矢作川: 左右岸34.6km~41.6km 管轄出張所: 岡崎出張所
実施日	令和 4年 4月 2日	実施区間	右岸40.0km~40.4km付近



右岸40.2km付近より下流を撮影。
早朝から河川敷を利用される方もみえた。

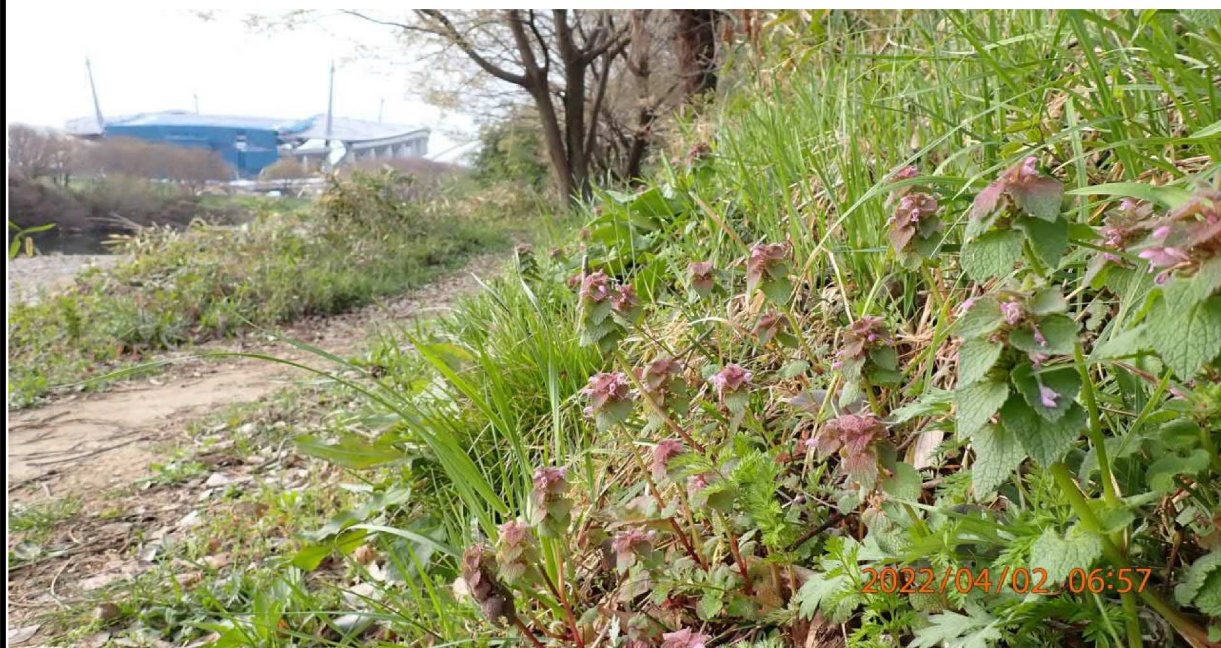


右岸の裏法面の様子。こちらの桜並木も満開であった。

4月	矢作川 愛護モニター報告	モニター区間	矢作川: 左右岸34.6km~41.6km 管轄出張所: 岡崎出張所
実施日	令和 4年 4月 2日	実施区間	右岸40.0km~40.4km付近



右岸40.2km付近より下流を撮影。



傍らに咲くヒメオドリコソウが春の訪れを感じさせていた。

4月	矢作川 愛護モニター報告	モニター区間	矢作川: 左右岸34.6km~41.6km 管轄出張所: 岡崎出張所
実施日	令和 4年 4月 2日	実施区間	左岸39.8km~40.2km付近



左岸40.0km付近より下流を撮影。



こちらにも多くのヒメオドリコソウが咲いていた。

4月	矢作川 愛護モニタ一報告	モニタ一区间	矢作川: 左右岸34.6km~41.6km 管轄出張所: 岡崎出張所
実施日	令和 4年 4月 2日	実施 区 間	左岸39.0km~39.4km付近



左岸39.2km付近より上流を撮影。
菜の花の色合いが春の訪れを感じさせていた。



今年初めての土筆をみつけた。

4月	矢作川 愛護モニター一報告	モニター区間	矢作川: 左右岸34.6km~41.6km 管轄出張所: 岡崎出張所
実施日	令和 4年 4月 2日	実施区間	左岸34.6km~35.0km付近



左岸34.8km付近より対岸を撮影。
水源緑地の桜が映っていた。



船通しの看板横にも鮮やかな花が見えた。

4月	矢作川 愛護モニター報告	モニター区間	矢作川: 左右岸34.6km~41.6km 管轄出張所: 岡崎出張所
実施日	令和 4年 4月 23日	実施区間	右岸34.6km~34.8km付近



右岸34.6km付近より下流を撮影。



水源橋の工事も最終段階になったようだ。

4月	矢作川 愛護モニター報告	モニター区間	矢作川: 左右岸34.6km~41.6km 管轄出張所: 岡崎出張所
実施日	令和 4年 4月 23日	実施区間	右岸34.8km~35.8km付近



右岸34.8km付近の水源緑地を撮影。
桜並木はすっかり緑になっていた。



左岸34.8km付近より下流を撮影。

4月	矢作川 愛護モニター報告	モニター区間	矢作川: 左右岸34.6km~41.6km
			管轄出張所: 岡崎出張所
実施日	令和 4年 4月 23日	実施区間	右岸35.6km~36.0km付近



2022/04/23 05:55

右岸35.8km付近より上流を撮影。
この時期はウグイスの声がよく聞こえていた。



2022/04/23 05:55

右岸35.8km付近より下流を撮影。
水面は静かで緑が映えていた。

4月	矢作川 愛護モニタ一報告	モニタ一区间	矢作川: 左右岸34.6km~41.6km 管轄出張所: 岡崎出張所
実施日	令和 4年 4月 23日	実施 区 間	右岸38.8m~39.2km付近



右岸39.0 km付近より下流を撮影。



右岸39.0 km付近より上流を撮影。
水面の静かな朝の風景が見えた。

4月	矢作川 愛護モニタ一報告	モニタ一区間	矢作川: 左右岸34.6km~41.6km 管轄出張所: 岡崎出張所
実施日	令和 4年 4月 23日	実施区間	右岸40.8m~41.2km付近



右岸41.0km付近より下流を撮影。
辺りは多くの緑で溢れていた。

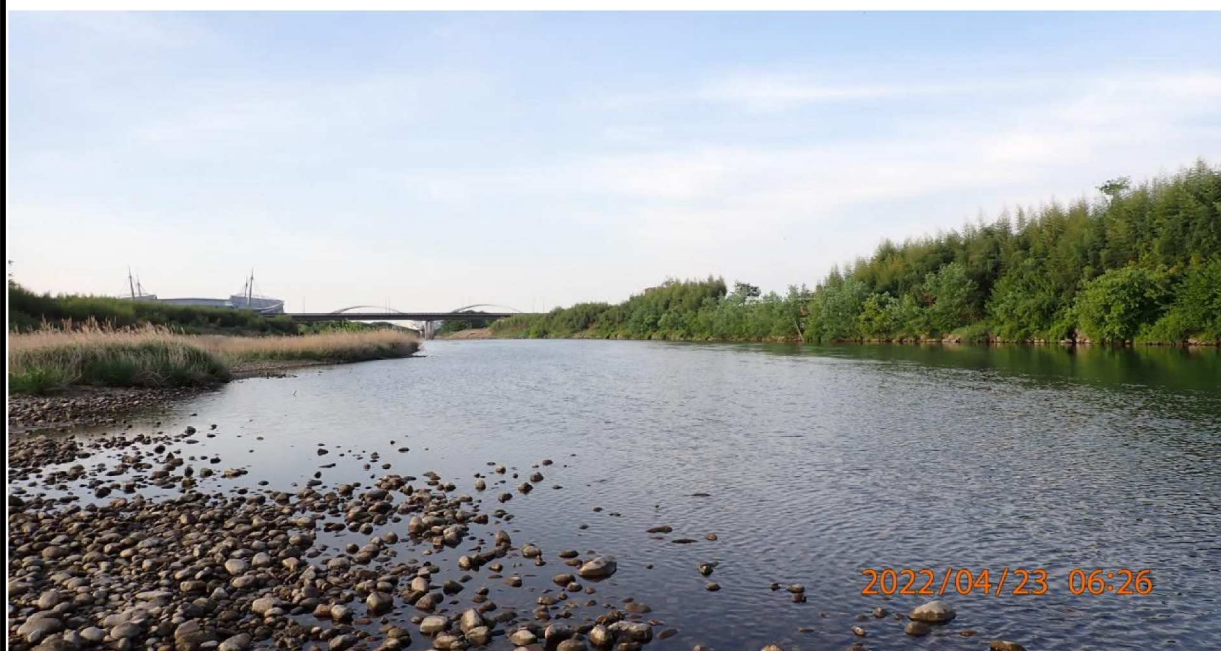


右岸41.0km付近より上流を撮影。

4月	矢作川 愛護モニター報告	モニター区間	矢作川: 左右岸34.6km~41.6km 管轄出張所: 岡崎出張所
実施日	令和 4年 4月 23日	実施区間	左岸40.6km~41.0km付近



左岸40.8 km付近より上流を撮影。
緩やかな流れで穏やかな様子が見えた。



左岸40.8km付近より下流を撮影。

4月	矢作川 愛護モニター報告	モニター区間	矢作川: 左右岸34.6km~41.6km 管轄出張所: 岡崎出張所
実施日	令和 4年 4月 23日	実施区間	左岸39.8km~40.2km付近



左岸40.0km付近より上流を撮影。
芝生が鮮やかに映っていた。



左岸40.0km付近より下流を撮影。

4月	矢作川 愛護モニター報告	モニター区間	矢作川: 左右岸34.6km~41.6km 管轄出張所: 岡崎出張所
実施日	令和 4年 4月 23日	実施区間	左岸37.6km~38.0km付近



左岸37.8km付近の標識。
菜の花が鮮やかに映っていた。



左岸37.8km付近より下流を撮影。

4月	矢作川 愛護モニター報告	モニター区間	矢作川: 左右岸34.6km~41.6km 管轄出張所: 岡崎出張所
実施日	令和 4年 4月 23日	実施区間	左岸37.4km~37.8km付近

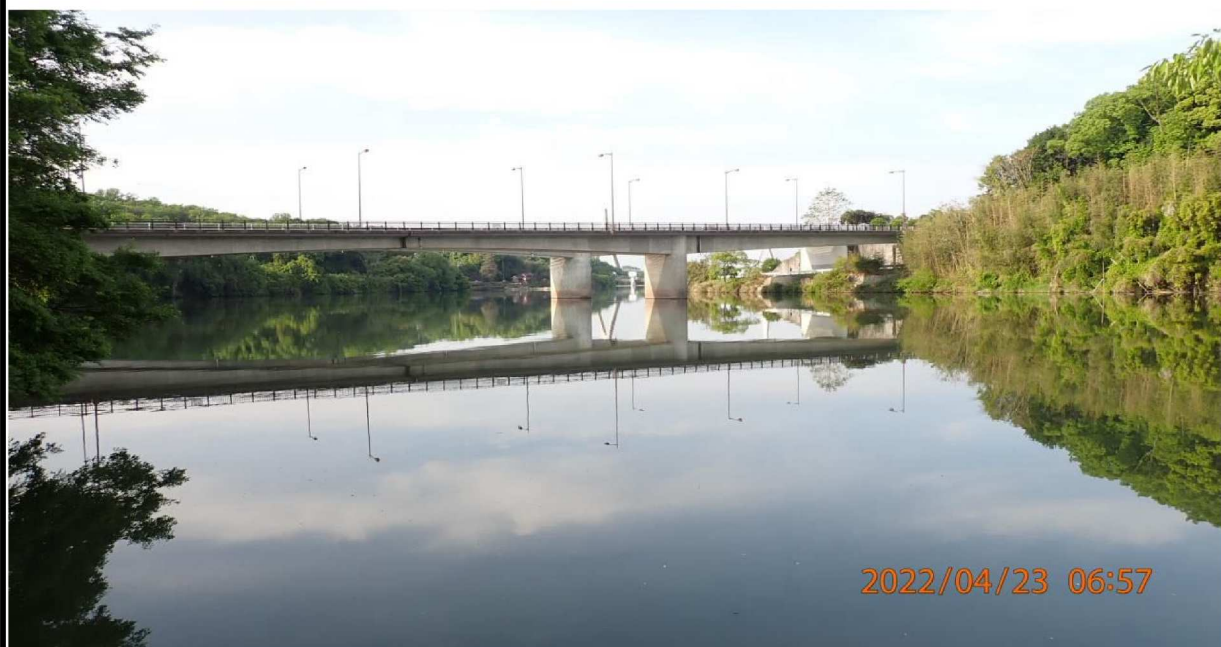


左岸37.6 km付近の竜宮橋。
新しい橋（左）と古い橋（右）



左岸37.6km付近の竜宮橋（旧）は封鎖中であった。

4月	矢作川 愛護モニター報告	モニター区間	矢作川: 左右岸34.6km~41.6km 管轄出張所: 岡崎出張所
実施日	令和 4年 4月 23日	実施区間	左岸35.4km~35.8km付近



左岸35.6 km付近より下流を撮影。
水面はとても穏やかであった。



左岸35.6km付近より上流を撮影。
彩のある花が春を感じさせていた。

4月	矢作川 愛護モニター報告	モニター区間	矢作川: 左右岸34.6km~41.6km 管轄出張所: 岡崎出張所
実施日	令和 4年 4月 23日	実施区間	左岸34.4km~34.8km付近



左岸34.4 km付近より上流を撮影。



左岸34.4km付近より下流を撮影。

以上で4月の報告を終わります。

河川愛護モニター