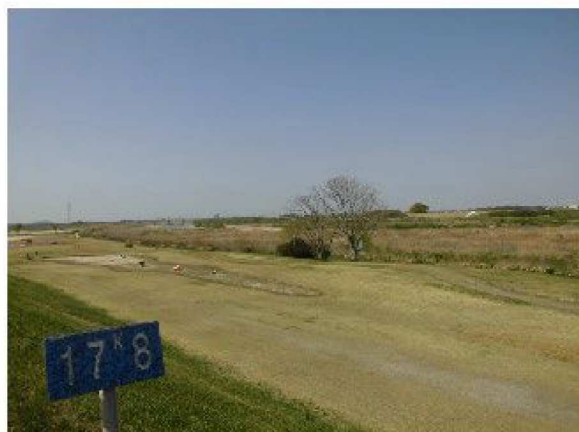


4 月	矢作川 愛護モニター報告	モニター区間	矢作川:左右岸 15.0km~21.0km 管轄出張所:岡崎・安城出張所
実施日	令和 4 年 4月 8日(金) 10:00~11:00 晴れ	実施区間	18.0~17.0km/左岸 堤防道路沿い



◆通算10回目の河川モニターレポートは、河口18キロから下ります。すっかり春の陽気。市道・安城幸田線の橋から河口方面を臨む。川の流量も少なく、水も澄んで川底が見えています。今回もサイクリングも兼ねて、自宅から自転車で現地へ足を運びました。



◆車道かと思ってしまうほどの、車両進入禁止の真新しい堤防道路が出来ていました。絶好の自転車道？です。週末にはサイクリストが集まるでしょうか。



3 月	矢作川 愛護モニター報告	モニター区間	矢作川:左右岸 15.0km~21.0km 管轄出張所:岡崎・安城出張所
実施日	令和 4 年 4 月 8 日(金) 10:00~11:00 晴れ	実施区間	18.0~17.0km/左岸 堤防道路沿い



◆河口18.0~17.0kmにかけて、河川敷にはグラウンドや公園が整備されており、良い遠足地です。週末には少年野球などの子どもたちの歓声や、アウトドアを楽しむ人たちが集まりそうです。綺麗な道路も整備されたし、私もここで、家族で遊びたくなりました。



★昨年7月に始まったこの河川モニターレポートも、残すところ後2回。沢山の写真を採り📷、沢山のゴミを拾いました(+,+; ; ラストに向けてペダルを漕ぎます！

ゴミを回収していただき、ありがとうございます。

◆今回もペットボトルを中心にゴミを回収しましたが、強風で難儀しました。本当はもっと拾いたかったのに...