

4月	矢作川 愛護モニター報告	モニター区間	矢作川：左右岸0.0km～7.0km
		管轄出張所	安城出張所
実施日	令和4年4月6日	実施区間	棚尾橋左岸から矢作川大橋まで

今日は自転車で棚尾橋左岸まで行き、徒歩で矢作川大橋まで往復しました。
散策しながら200mの距離標毎に表・裏のりを進行方向に撮影しました。

棚尾橋左岸裏のりを撮影



棚尾橋左岸表のりを撮影



四月になり草花が散見され、河川法面は淡い色の新緑になり始めました。

左岸3.2km下流方向裏のり撮影



左岸3.2km下流方向表のり撮影



左岸3.1 km付近裏のり撮影 靴の投棄



左岸3.1km付近表のり 野花あり



4月	矢作川 愛護モニター報告	モニター区間	矢作川：左右岸0.0km～7.0km 管轄出張所：安城出張所
実施日	令和4年4月6日	実施区間	棚尾橋左岸から矢作川大橋まで

左岸3.0km下流方向裏のり撮影



左岸3.0km下流方向表のり撮影



左岸2.8km下流方向裏のり撮影



左岸2.8km下流方向表のり撮影



左岸2.7 km付近ほ場を撮影



ほ場は、玉葱の
収穫が近づいて
いる

左岸2.7 km付近下流方向高水敷き撮影



新型コロナの看板、再掲
か

4月	矢作川 愛護モニター報告	モニター区間	矢作川：左右岸0.0km～7.0km 管轄出張所：安城出張所
実施日	令和4年4月6日	実施区間	棚尾橋左岸から矢作川大橋まで

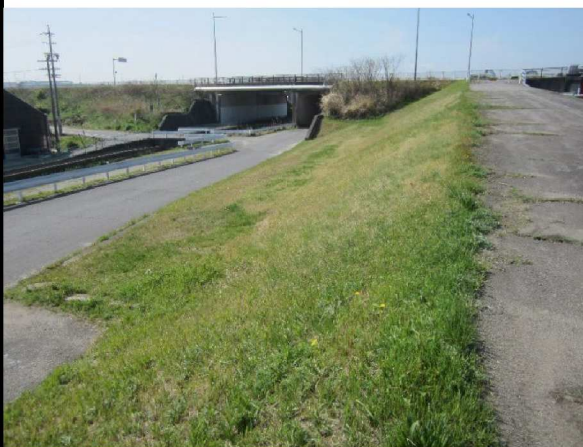
左岸2.6km下流方向裏のり撮影



左岸2.6km下流方向表のり撮影



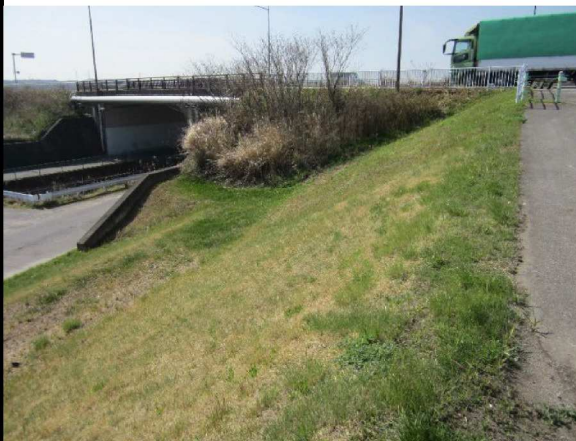
左岸2.4km下流方向裏のり撮影



左岸2.4km下流方向表のり撮影



左岸矢作川大橋下流方向裏のり撮影

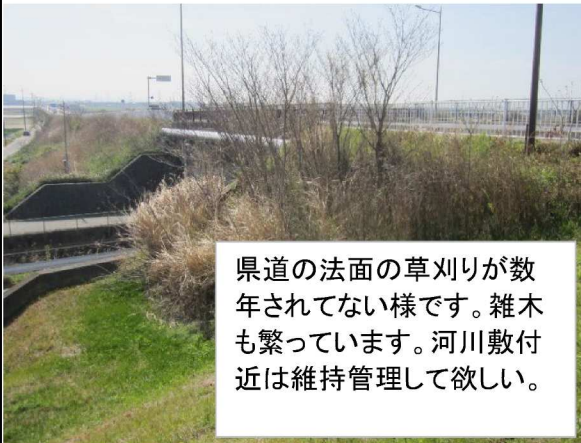


左岸矢作川大橋下流方向表のり撮影



4月	矢作川 愛護モニター報告	モニター区間	矢作川：左右岸0.0km～7.0km 管轄出張所：安城出張所
実施日	令和4年4月6日	実施区間	棚尾橋左岸から矢作川大橋まで

左岸矢作川大橋下流方向裏のり撮影



左岸2.9km付近表のり コロナ周知看板

