

2月	矢作川 愛護モニター報告	モニター区間	矢作川: 左右岸34.6km~41.6km 管轄出張所: 岡崎出張所
実施日	令和 4年 2月 5日	実施区間	左右岸34.6km~35.6km付近

【第8回】竜宮橋～山室間
今回は対象区間内でみられた工事の様子を中心に報告をします。



右岸 水源橋工事の様子。



左岸からみた工事の様子。

2月	矢作川 愛護モニタ一報告	モニタ一区间	矢作川: 左右岸34.6km~41.6km 管轄出張所: 岡崎出張所
実施日	令和 4年 2月 5日	実施 区 間	左右岸34.6km~35.6km付近



水源橋より上流を撮影。



水源橋より下流を撮影。

2月	矢作川 愛護モニター報告	モニター区間	矢作川: 左右岸34.6km~41.6km 管轄出張所: 岡崎出張所
実施日	令和 4年 2月 5日	実施区間	左岸37.4km~37.6km付近



左岸37.5km付近の工事看板。



左岸では工事の準備が進められている。

2月	矢作川 愛護モニター一報告	モニター区間	矢作川: 左右岸34.6km~41.6km 管轄出張所: 岡崎出張所
実施日	令和 4年 2月 5日	実施区間	左岸37.0km~37.4km付近



左岸37.2km付近より上流の様子。
遠方には鴉の首橋が見える。



左岸37.2km付近より下流の様子。

2月	矢作川 愛護モニタ一報告	モニタ一区间	矢作川: 左右岸34.6km~41.6km 管轄出張所: 岡崎出張所
実施日	令和 4年 2月 5日	実施 区 間	左岸37.0km~37.4km付近



左岸37.2km付近 矢作川へ流入する用水の様子。



左岸37.2km付近 流入する用水より上流の様子。

2月	矢作川 愛護モニター報告	モニター区間	矢作川: 左右岸34.6km~41.6km 管轄出張所: 岡崎出張所
実施日	令和 4年 2月 5日	実施区間	左岸37.0km~37.4km付近

左岸にある野見山展望台からの様子。

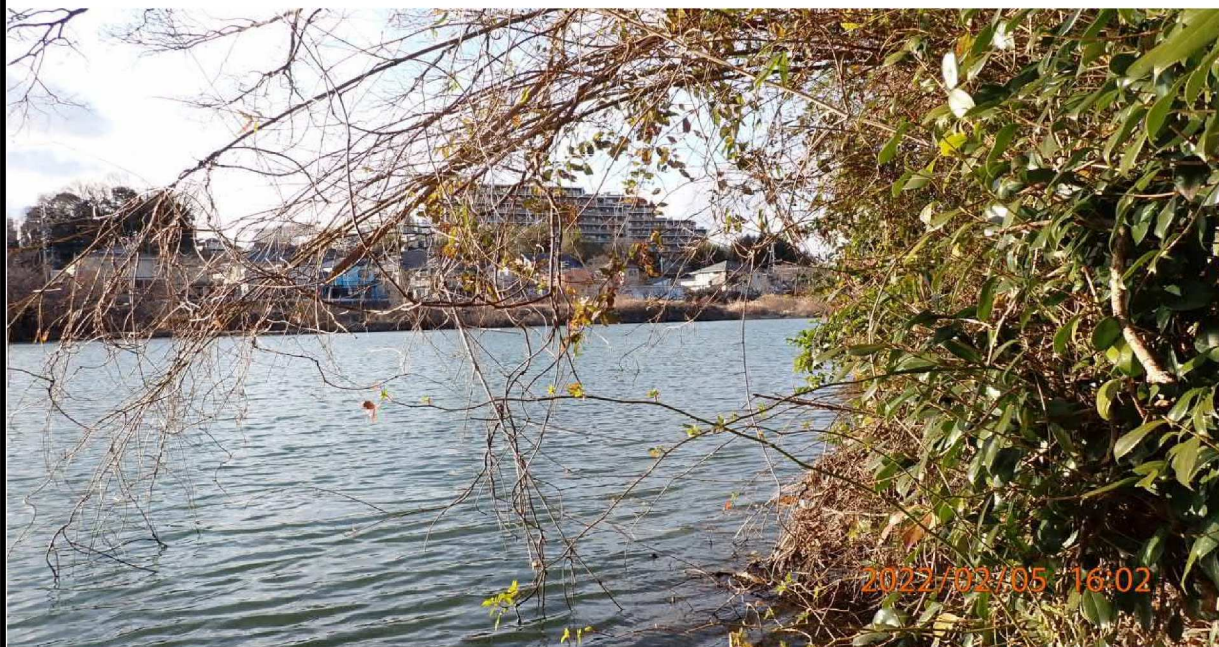


野見山展望台から鶴の首橋を撮影。



野見山展望台より上流の様子を撮影。幾つかの橋や豊田スライムが見える。

2月	矢作川 愛護モニター報告	モニター区間	矢作川: 左右岸34.6km~41.6km 管轄出張所: 岡崎出張所
実施日	令和 4年 2月 5日	実施区間	左岸36.2km~36.6km付近



左岸36.4km付近より上流の様子。

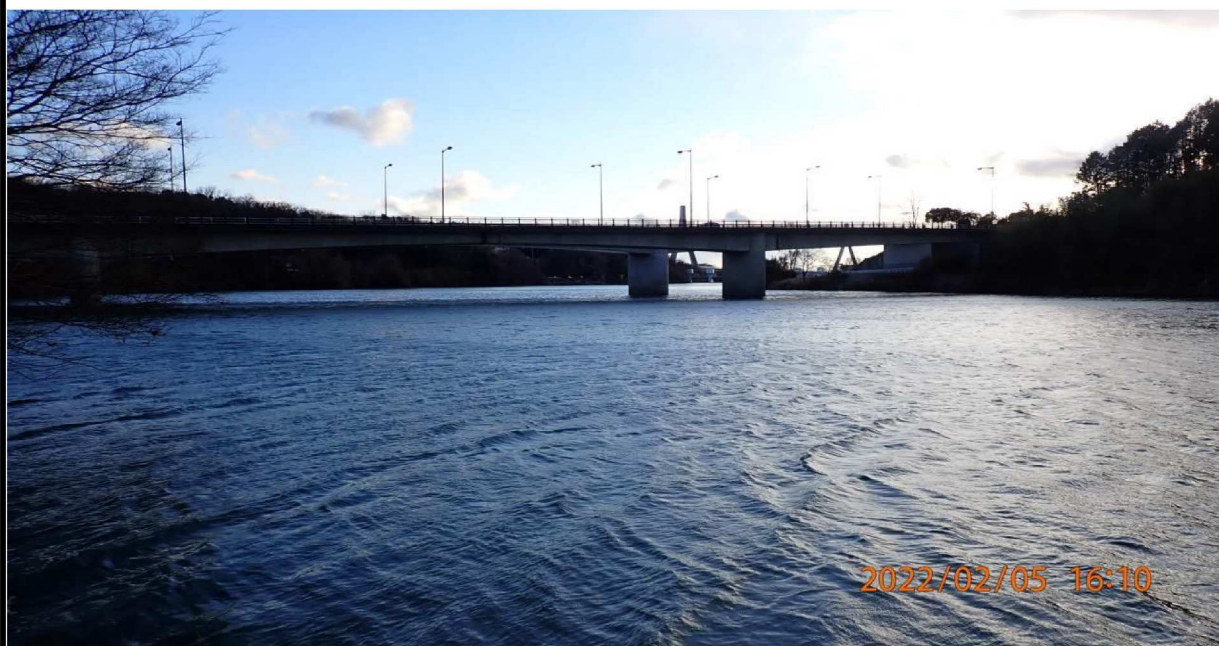


左岸36.4km付近より下流の様子。

2月	矢作川 愛護モニター報告	モニター区間	矢作川: 左右岸34.6km~41.6km 管轄出張所: 岡崎出張所
実施日	令和 4年 2月 5日	実施区間	左岸36.2km~36.4km付近



左岸36.3km付近より上流の様子。



左岸36.3km付近より下流の様子。
遠方には山室橋が見える。

2月	矢作川 愛護モニター報告	モニター区間	矢作川: 左右岸34.6km~41.6km 管轄出張所: 岡崎出張所
実施日	令和 4年 2月 20日	実施区間	右岸34.6km~35.6km付近



2022/02/20 08:19

右岸37.6km付近 新しい竜宮橋は対面での通行となっていた。



2022/02/20 08:19

従来の竜宮橋は整備中で通行止めであった。

2月	矢作川 愛護モニター報告	モニター区間	矢作川: 左右岸34.6km~41.6km 管轄出張所: 岡崎出張所
実施日	令和 4年 2月 20日	実施区間	右岸37.4km~37.6km付近



右岸37.5km付近の様子。対岸では工事の準備が行われている。



右岸37.5km付近より上流の様子。新しい竜宮橋が見える。

2月	矢作川 愛護モニター報告	モニター区間	矢作川: 左右岸34.6km~41.6km 管轄出張所: 岡崎出張所
実施日	令和 4年 2月 20日	実施区間	右岸36.6km~37.0km付近



2022/02/20 08:27

鵜の首橋から上流を撮影。竜宮橋と工事の様子が見える。



2022/02/20 08:28

鵜の首橋から下流を撮影。静かで風も冷たい。

2月	矢作川 愛護モニター報告	モニター区間	矢作川: 左右岸34.6km~41.6km 管轄出張所: 岡崎出張所
実施日	令和 4年 2月 20日	実施区間	右岸36.2km~36.6km付近



右岸36.4 km付近より上流の様子。



右岸36.4km付近より下流の様子。

2月	矢作川 愛護モニター報告	モニター区間	矢作川: 左右岸34.6km~41.6km 管轄出張所: 岡崎出張所
実施日	令和 4年 2月 20日	実施区間	右岸34.6km~35.6km付近



右岸36.0km付近より上流の様子。



右岸36.0km付近より下流の様子。

2月	矢作川 愛護モニター報告	モニター区間	矢作川: 左右岸34.6km~41.6km 管轄出張所: 岡崎出張所
実施日	令和 4年 2月 20日	実施区間	右岸34.6km~35.6km付近



右岸36.4km付近より上流の様子。
飛び立つ水鳥が映った。



右岸36.4km付近より下流の様子。

2月	矢作川 愛護モニター報告	モニター区間	矢作川: 左右岸34.6km~41.6km 管轄出張所: 岡崎出張所
実施日	令和 4年 2月 20日	実施区間	右岸34.6km~35.6km付近



右岸36.4km付近 山室橋より上流を撮影。



右岸36.4km付近 山室橋より下流を撮影。
この時期の河川は何処も冷たく静かな印象でした。
以上で2月の報告を終わります。