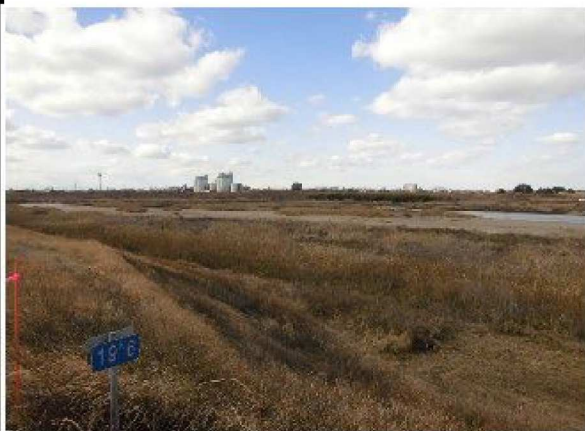


2 月	矢作川 愛護モニター報告	モニター区間	矢作川:左右岸 15.0km~21.0km 管轄出張所:岡崎・安城出張所
実施日	令和 4 年 2月 7日(月) 13:30~14:30 晴れ	実施区間	20.0~19.0km/左岸 堤防道路沿い



◆通算8回目の河川モニターレポートは、河口20キロから下ります。
この時期ならではの強風ですが、空気は澄み渡り、遠目には雪山も。
写真で伝え切れないのが残念くらいの良い眺め。川の流れも穏やかです。

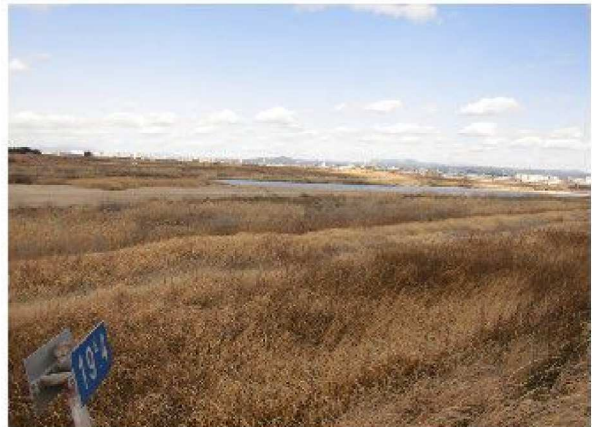


◆安城市内の自宅から車を少し走らせた距離に、この景色。住宅密集地に住む身には新鮮です。
サイクリングやウォーキングには絶好のコース。マラソン大会のコースにもしたくなりますね。

2 月	矢作川 愛護モニター報告	モニター区間	矢作川:左右岸 15.0km~21.0km
			管轄出張所:岡崎・安城出張所
実施日	令和 4 年 2月 7日(月) 13:30~14:30 晴れ	実施区間	20.0~19.0km/左岸 堤防道路沿い



◆19.6~19.4km/左岸 堤防道路の川とは反対側の土手・階段に、大量の不法投棄が。
 (家庭から出たと思しき可燃ごみ、タンスの引き出し?)
 ゴミのポイ捨ては毎度の光景ですが、これほど酷い有り様は初めてです。
 流石にこれは手を付けられませんでした。



◆季節が違えば河川敷の草木の色も変わり、この時期とはまた違った景色を見られることでしょう。
 自転車で流すことが出来れば最高です。
 矢作川って結構楽しめそうですね。