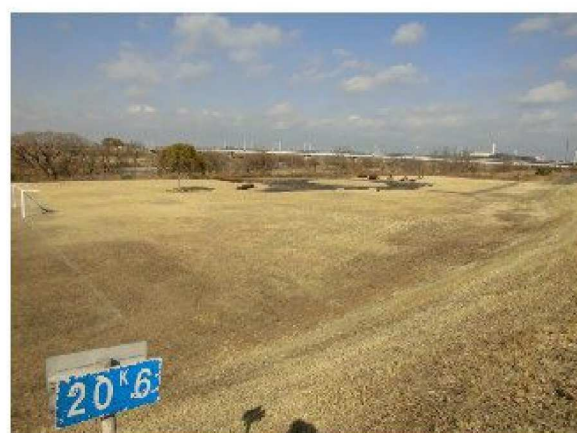


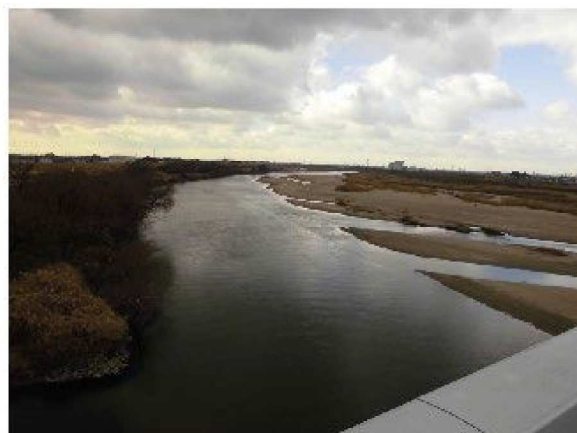
1 月	矢作川 愛護モニター報告	モニター区間	矢作川: 左右岸 15.0km~21.0km 管轄出張所: 岡崎・安城出張所
実施日	令和 4 年 1 月 20日(木) 11:30~12:30 晴れ・曇り	実施区間	20.0~21.0km/左岸 堤防道路沿い



◆新年明けました。この河川モニターレポートも後半戦スタートです。  
半年前、同じ20.0~21.0km地点の右岸からレポートを開始。  
右左が違うだけで、景色も随分と違って見えるものです。  
河川敷の立ち木や地面の草も、この時期らしい色合いです。



◆河川敷の広場は綺麗に手入れされていました。



◆県道48号線の橋から河を眺めます(左:豊田方面、右:河口方面)。水は澄み、流れも穏やかです。

1 月	矢作川 愛護モニター報告	モニター区間	矢作川: 左右岸 15.0km~21.0km 管轄出張所: 岡崎・安城出張所
実施日	令和 4 年 1 月 20日(木) 11:30~12:30 晴れ・曇り	実施区間	20.0~21.0km/左岸 堤防道路沿い



◆今回はゴミも見当たらず、綺麗なものだと思っていたら・・・



◆20.2kmのキロ表示近く、減災のため樹木伐採現場にて、ゴミの散乱を確認。そばには駐車場があり、営業マンや工事作業者らには良い休憩場所。休日にはテントを張る人もいでしょう。「帰る時は自分が来た時よりも綺麗に！」がモットーな私ですが、手持ちの袋だけでは焼け石に水でした(+、+；河を訪れる皆さん、どうか自然を大事に！

河川愛護モニター