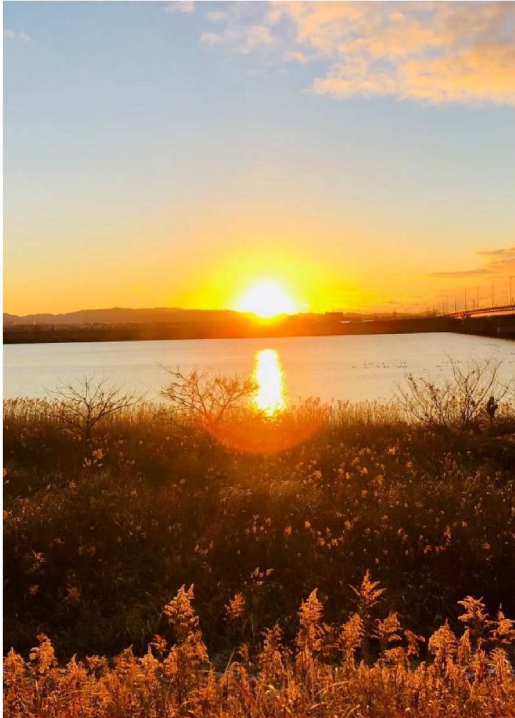


1月	矢作川 愛護モニター報告	モニター区間	矢作川:左右岸 0.0km~7.0km
			管轄出張所:安城出張所
実施日	令和 4年 1月 1日	実施区間	碧南-西尾区間(矢作大橋)



【令和4年1月1日】

矢作川の堤防に新年の初日の出を見に行きました。(2.8キロ地点碧南側)
 子供さん連れの家族やバイクの方など、たくさんの方が集まっていました。とてもきれいな朝日を見ることができました。



堤防の下の河川沿いは草木が多く、木の下には大きめのゴミが見えました。

河川沿いに下りて、朝日を見たり散歩できると、もう少し楽しめる場所になると思いました。