

1月	矢作川 愛護モニター報告	モニター区間	矢作川：左右岸0.0km～7.0km 管轄出張所：安城出張所
実施日	令和4年1月8日	実施区間	棚尾橋・矢作川大橋間の両堤防

今日は、棚尾橋右岸から下流方向に歩き、矢作川大橋を渡って左岸を上流に歩き棚尾橋に戻りました。



右岸下流3.1km付近

心ない人から投棄されたダンボール、敷物



同地点アップ

草刈り時に撤去をお願いします



右岸下流3.0km裏のり

草刈りで裏のりが綺麗に見える

1月	矢作川 愛護モニター報告	モニター区間	矢作川：左右岸0.0km～7.0km 管轄出張所：安城出張所
実施日	令和4年1月8日	実施区間	棚尾橋・矢作川大橋間の両堤防



右岸下流2.4km裏のり

矢作川と矢作川大橋がクロスする付近に雑草の一団が残っている。県道の管理区域でしょうか？予算の都合もありますが秋には草刈りをお願いしたい。



矢作川大橋右岸堤防締切状況

安全のためしっかり管理され締め切られています。



矢作川大橋左岸堤防締切状況

左岸「きけん」警戒標の上部が切れており補修が必要です。

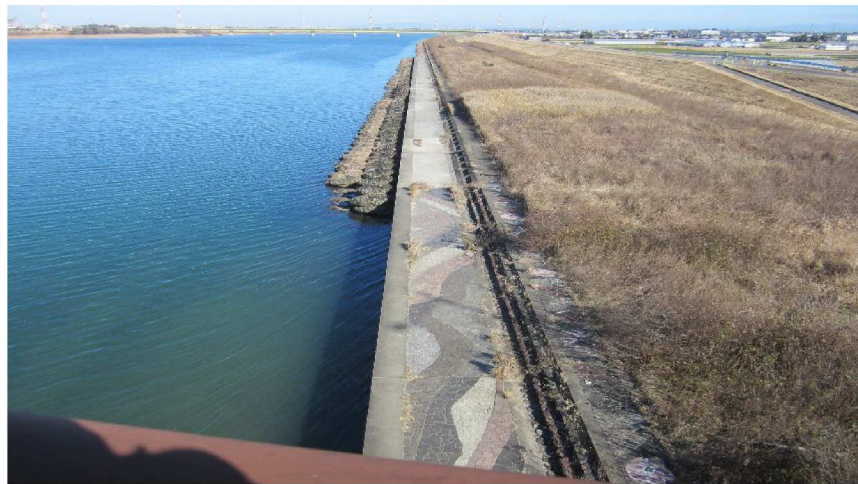
1月	矢作川 愛護モニター報告	モニター区間	矢作川：左右岸0.0km～7.0km 管轄出張所：安城出張所
実施日	令和4年1月8日	実施区間	棚尾橋・矢作川大橋間の両堤防



矢作川大橋右岸上流方向

右岸上流護岸天端が埋まっているかと思っていましたが、後日高水敷きまで降りて見たら、この区間の護岸がありませんでした。左岸は護岸が連続していますが何かあるのでしょうか。教えて貰っても良いですか。

←右岸下流方向を撮影、護岸この先なし



矢作川大橋左岸上流方向

親水護岸の天端が連続して通っている。

左岸上流3.3km付近コロナでの河川敷利用自粛看板の傾き↓
文字が薄いので張替え必要



左岸上流2.9km付近コロナ看板剥がれる↑
コロナ感染拡大に伴う河川敷の利用自粛看板、張替え必要

河川愛護モニター

1月	矢作川 愛護モニター報告	モニター区間	矢作川：左右岸0.0km～7.0km 管轄出張所：安城出張所
実施日	令和4年1月8日	実施区間	棚尾橋・矢作川大橋間の両堤防
			<p>左岸上流方向3.1km付近</p> <p>鳥等により種が運ばれ成長したピラカンサを見つけました。</p>
			<p>棚尾橋歩道から右岸を撮影</p> <p>右岸棚尾橋直下、この橋も親水階段護岸が設置されている。</p>
			<p>棚尾橋歩道から右岸を撮影</p> <p>河川名の案内版が大きくてよく分かります。</p>
河川愛護モニター			