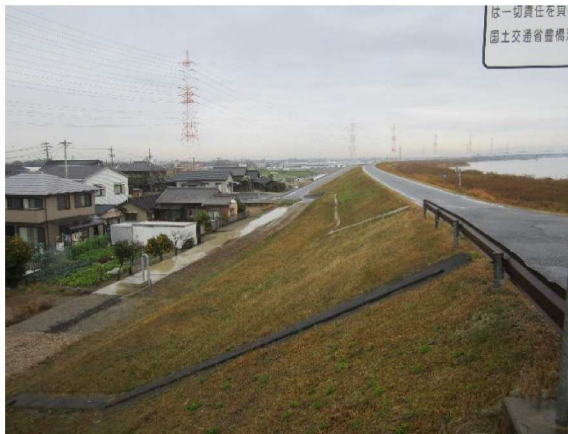


12月	矢作川 愛護モニター報告	モニター区間	矢作川：左右岸0.0km～7.0km 管轄出張所：安城出張所
実施日	令和3年12月7日	実施区間	棚尾橋から中畑橋の左岸・右岸

今日は雨の合間を散策したのですが、途中から雨が降り風が強くなり靴が濡れ傘を差しながら片手でカメラを撮りました。寒くなったので体が冷え少し苦労しました。余談はさておき、散策ルートは、棚尾橋右岸から同橋梁を渡り、左岸堤防を上流に歩き、中畑橋を左岸から右岸に渡り、下流方向の棚尾橋に向かって歩きました。写真は河川測点の表のり、裏のりです。碧南・西尾側の両堤防の草刈りが終わっており、のり勾配が綺麗に見えます。

右岸測点3.4 km付近から裏のり上流方向



同左測点3.4 km付近から表のり上流方向



左岸測点3.4 km付近から表のり上流方向



同左測点3.4 km付近から裏のり上流方向



左岸測点4.2 kmから表のり上流方向



同左測点4.2 kmから裏のり上流方向



12月	矢作川 愛護モニター報告	モニター区間	矢作川：左右岸0.0km～7.0km 管轄出張所：安城出張所
実施日	令和3年12月7日	実施区間	棚尾橋から中畑橋の左岸・右岸

①左岸の護岸コンクリートが雑木で埋まっている。
 ②中畑橋の歩車道に水が溜まっており、クルマから跳ね水を受けるため排水口などの清掃を要望
 上記は河川愛護モニター外ですので、市民からの要望として県道路管理者に伝われば幸いです。
 なお連絡が難しいであれば結構です。

中畑橋から左岸下流の護岸コンクリート①



右岸測点 4.4 kmから表のり下流方向

中畑橋の歩道・車道の水溜りを撮す②



同左測点 4.4 kmから裏のり下流方向



右岸測点 4.0 kmから裏のり下流方向



廃線になった三河線跡地
 があり当時の名残を見つけた。
 2004年4月1日碧南駅・
 吉良吉田駅間廃止とある。

12月	矢作川 愛護モニター報告	モニター区間	矢作川：左右岸0.0km~7.0km 管轄出張所：安城出張所
実施日	令和3年12月7日	実施区間	棚尾橋から中畑橋の左岸・右岸

右岸測点3.9 km付近カラスの群れ遭遇



同左カラスの群れアップ 異様な感じですが



右岸測点3.6 km下流方向表のり



同左堤防から堤内地に下りる道路、裏のり



↑後方は棚尾橋です。

7月の河川愛護モニターで報告したものが修繕されていました。ありがとうございました。

右岸測点3.7 kmから表のり上流方向



同地点 視線誘導コーンが修繕された

