

11月	矢作川 愛護モニター報告	モニター区間	矢作川: 左右岸34.6km~41.6km 管轄出張所: 岡崎出張所
実施日	令和 3年 11月 14日	実施区間	右岸34.6km~35.0km付近

【第5回】豊田大橋と久澄橋  
今回は豊田スダ 厩周辺をを中心に報告をします。



右岸より見た水源橋下流の工事風景。



右岸34.6km付近より通行止めとなった水源橋の様子。

11月	矢作川 愛護モニター報告	モニター区間	矢作川: 左右岸34.6km~41.6km 管轄出張所: 岡崎出張所
実施日	令和 3年 11月 14日	実施区間	右岸39.8km~40.0km付近



右岸40km付近の豊田大橋下から上流を撮影。



右岸40km付近の豊田大橋下から下流を撮影。  
遠方には久澄橋が見える。

11月	矢作川 愛護モニター報告	モニター区間	矢作川: 左右岸34.6km~41.6km 管轄出張所: 岡崎出張所
実施日	令和 3年 11月 14日	実施区間	右岸40.4km~41.6km付近



右岸40km付近豊田大橋より上流に向かう野道を撮影。



右岸41km付近の野道から下流を撮影。

11月	矢作川 愛護モニター報告	モニター区間	矢作川: 左右岸34.6km~41.6km 管轄出張所: 岡崎出張所
実施日	令和 3年 11月 14日	実施区間	右岸39.6km~40.0km付近



右岸39.8km付近の河川敷より下流の白浜公園ゲートボール場を撮影。



右岸39.6km付近の白浜公園ゲートボール場より下流を撮影。  
遠方には久澄橋が見える。

11月	矢作川 愛護モニター報告	モニター区間	矢作川: 左右岸34.6km~41.6km 管轄出張所: 岡崎出張所
実施日	令和 3年 11月 14日	実施区間	右岸39.4km~39.8km付近



右岸39.6km付近より上流の豊田大橋を撮影。



右岸39.6km付近より下流の久澄橋を撮影。

11月	矢作川 愛護モニター報告	モニター区間	矢作川: 左右岸34.6km~41.6km 管轄出張所: 岡崎出張所
実施日	令和 3年 11月 14日	実施区間	右岸39.4km~39.6km付近



2021/11/14 07:58

右岸39.6km付近より下流を撮影。  
河川敷への入り口にはボランティア活動の説明看板があります。



2021/11/14 08:00

右岸39.5km付近より久澄橋の様子。  
橋の工事が始まっていました。

11月	矢作川 愛護モニター一報告	モニター区間	矢作川: 左右岸34.6km~41.6km 管轄出張所: 岡崎出張所
実施日	令和 3年 11月 14日	実施区間	右岸39.4km~39.6km付近



久澄橋下の様子。



久澄橋下にある挙母土場跡の説明看板。

11月	矢作川 愛護モニター報告	モニター区間	矢作川: 左右岸34.6km~41.6km 管轄出張所: 岡崎出張所
実施日	令和 3年 11月 14日	実施区間	右岸39.8km~40.0km付近



右岸40km付近の豊田大橋（下流側）を撮影。



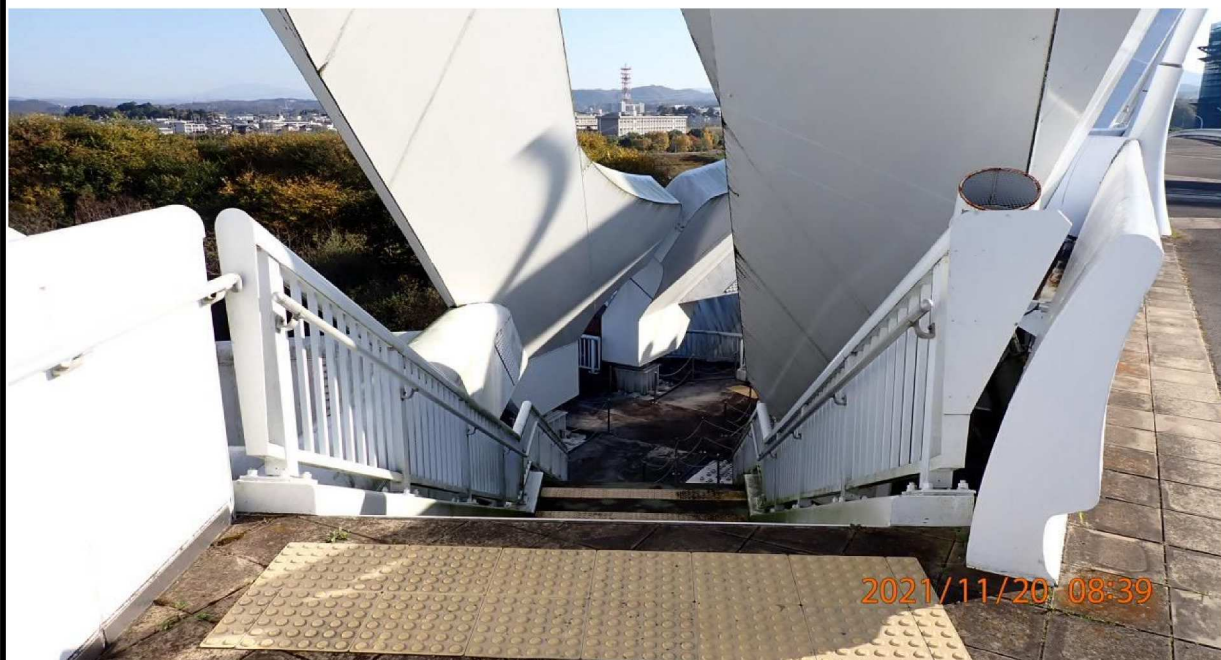
右岸40km付近の豊田大橋（上流側）を撮影。  
豊田大橋は河川敷からの階段があり橋を渡ることが出来ます。



11月	矢作川 愛護モニター報告	モニター区間	矢作川: 左右岸34.6km~41.6km 管轄出張所: 岡崎出張所
実施日	令和 3年 11月 20日	実施区間	右岸39.8km~40.0km付近



右岸の豊田大橋より対岸を撮影。  
遠方には豊田スタジアムが見える。



橋を渡る途中には橋の下部へ通じる階段があります。

11月	矢作川 愛護モニター報告	モニター区間	矢作川: 左右岸34.6km~41.6km 管轄出張所: 岡崎出張所
実施日	令和 3年 11月 20日	実施区間	右岸39.8km~40.0km付近



階段を下ると、橋の反対側（下流側）への通路があります。



豊田大橋下の通路より上流を撮影。

11月	矢作川 愛護モニター報告	モニター区間	矢作川: 左右岸34.6km~41.6km 管轄出張所: 岡崎出張所
実施日	令和 3年 11月 20日	実施区間	左岸39.4km~39.8km付近



左岸39.6km付近の河川敷より下流の久澄橋を撮影。



左岸39.6km付近の河川敷より上流の豊田大橋を撮影。

11月	矢作川 愛護モニター報告	モニター区間	矢作川: 左右岸34.6km~41.6km 管轄出張所: 岡崎出張所
実施日	令和 3年 11月 20日	実施区間	左岸39.4km~39.8km付近

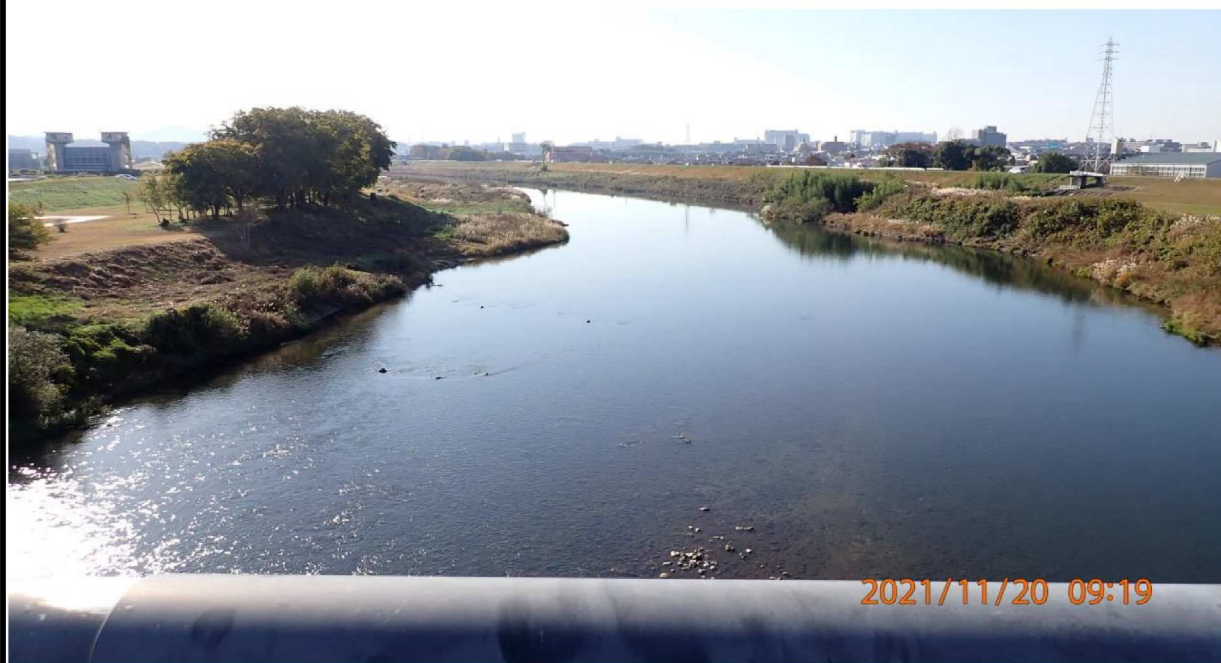


左岸39.6km付近の河川敷より上流の豊田大橋を撮影。  
河川敷では木っツ活動の様子が見えました。



左岸39.4km付近の河川敷より上流の久澄橋を撮影。

11月	矢作川 愛護モニター報告	モニター区間	矢作川: 左右岸34.6km~41.6km 管轄出張所: 岡崎出張所
実施日	令和 3年 11月 20日	実施区間	左右岸34.6km~41.6km付近



39.5km付近の久澄橋より下流を撮影。



右岸34.8km付近より下流を撮影。水上ｽｰｯ活動の様子が見えました。

以上で11月の報告を終わります。

河川愛護モニター