

10月	矢作川 愛護モニター報告	モニター区間	矢作川：左右岸0.0km～7.0km 管轄出張所：安城出張所
実施日	令和3年10月5日	実施区間	矢作川大橋右岸から下流0.4km区間

今日は、矢作川大橋右岸から下流方向に歩き0.4km付近(国交省管理界)まで散策しました。
その先は、河川堤防から農水省管轄の海岸堤防となっていました。

国交省管理右岸終点(0.4km付近)を撮す



農水省所管の愛知県の看板
と思われませんが、消したの
か、消されたのか分かりま
せんが、不要なら撤去、必
要なら再掲しないと見苦し
い。または、別の内容のも
のを掲げ周知看板にすると
か・・・

国交省管理右岸終点を撮す



消えている堤防管理者愛知
県の看板の文言と同じと思
われます。

10月	矢作川 愛護モニター報告	モニター区間	矢作川：左右岸0.0km～7.0km 管轄出張所：安城出張所
実施日	令和3年10月5日	実施区間	矢作川大橋右岸から下流0.4km区間

右岸下流方向1.0km



この堤防の高さは海拔5.4mとプレート表示されていますが、下画像の下流0.6km地点では海拔5.5mの堤防高表示です。通常は下流堤防高が低いのですが。設置の誤りではありませんか？

堤防の高さは5年に1回程度測量をしています。確認しましたが、現地の堤防の高さは表示通りで誤りはありませんでした。

右岸下流方向0.6km



上流1.0km地点より10cm高い堤防高さ海拔5.5m、付け違いの誤りではありませんか？

10月	矢作川 愛護モニター報告	モニター区間	矢作川：左右岸0.0km～7.0km 管轄出張所：安城出張所
実施日	令和3年10月5日	実施区間	矢作川大橋右岸から下流0.4km区間

右岸下流方向1.9km付近



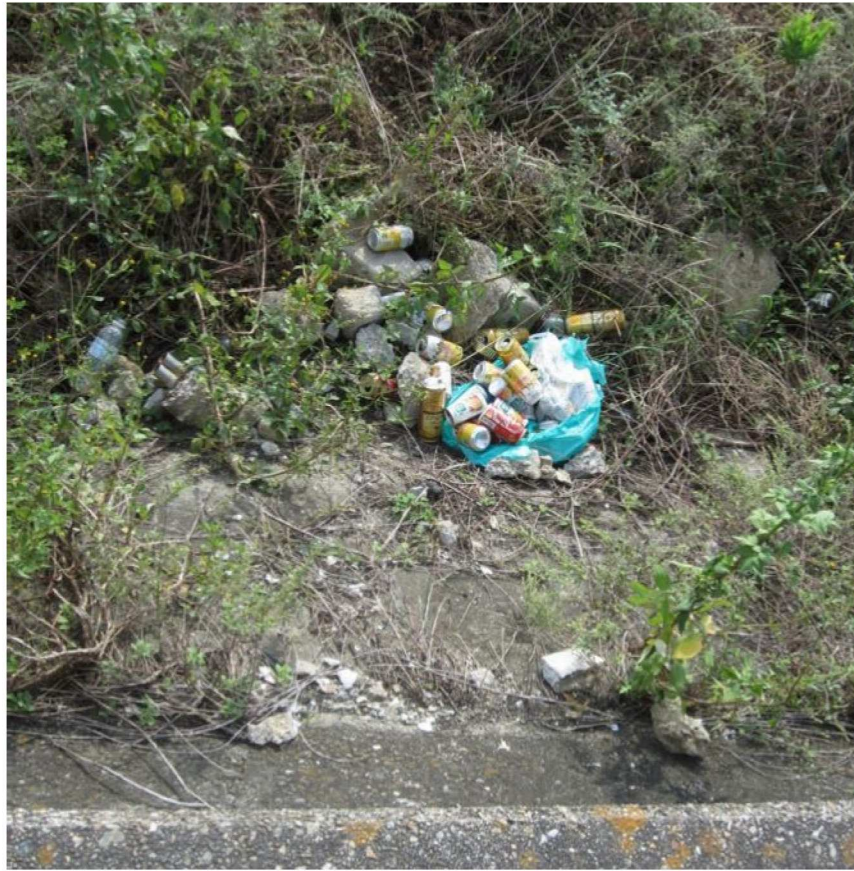
河川堤防の舗装が新しく、区画線も真っ直ぐで、景観良好です。堤内地は土地改良の田園風景で緑が多く和みます。川でしじみ取り、堤防ではジョギングをしている人を見かけました。

右岸下流方向1.7km付近



新型コロナによる自粛看板が倒れていた。直そうとしたが簡単には動かせなかった。

10月	矢作川 愛護モニター報告	モニター区間	矢作川：左右岸0.0km～7.0km 管轄出張所：安城出張所
実施日	令和3年10月5日	実施区間	矢作川大橋右岸から下流0.4km区間



右岸下流方向1.3km付近

高水敷に不法投棄された空き缶等、心ない人がいて残念です。



右岸下流方向0.7km付近

ソファのようなものの不法投棄あり、繁茂している草の中にはもっと沢山棄てられていると思われる。誠に残念

10月	矢作川 愛護モニター報告	モニター区間	矢作川：左右岸0.0km～7.0km 管轄出張所：安城出張所
実施日	令和3年10月5日	実施区間	矢作川大橋右岸から下流0.4km区間

右岸下流方向2.4km付近河川裏のり、後方は矢作川大橋



裏のりに不法投棄されたダンボール箱、薄気味が悪いが少し開けて見たらマネキンのような裸の人形があった。回収撤去をお願いします。



右岸下流方向2.4km

右岸下流方向2.4km付近の矢作川大橋の桁下の雑木伐採をしていただきました、防犯上でも抑止効果あります。

右岸上流方向2.4km付近の矢作川大橋の桁下の雑木伐採スッキリしました。ありがとうございました。