

4月	矢作川 愛護モニター報告	モニター区間	矢作川: 左右岸15.0km~20.0km 管轄出張所: 岡崎・安城出張所
実施日	令和 3年 4月 1日	実施区間	右岸15.0km~16.0km付近

今回は春を迎えた河川の景色を報告します。



右岸15km付近から上流を撮影。



右岸16km付近から上流を撮影。

4月	矢作川 愛護モニター報告	モニター区間	矢作川: 左右岸15.0km~20.0km 管轄出張所: 岡崎・安城出張所
実施日	令和 3年 4月 9日	実施区間	左岸19.0km~20.0km付近



左岸19km付近より上流を撮影。



左岸20km付近より上流を撮影。

4月	矢作川 愛護モニター報告	モニター区間	矢作川: 左右岸15.0km~20.0km 管轄出張所: 岡崎・安城出張所
実施日	令和 3年 4月 15日	実施区間	左岸15.0km~16.0km付近



左岸15km付近より上流を撮影。  
河川敷は緑一面であった。



左岸16km付近より上流を撮影。

4月	矢作川 愛護モニター報告	モニター区間	矢作川: 左右岸15.0km～20.0km 管轄出張所: 岡崎・安城出張所
実施日	令和 3年 4月 19日	実施区間	右岸18.0km～19.0km付近

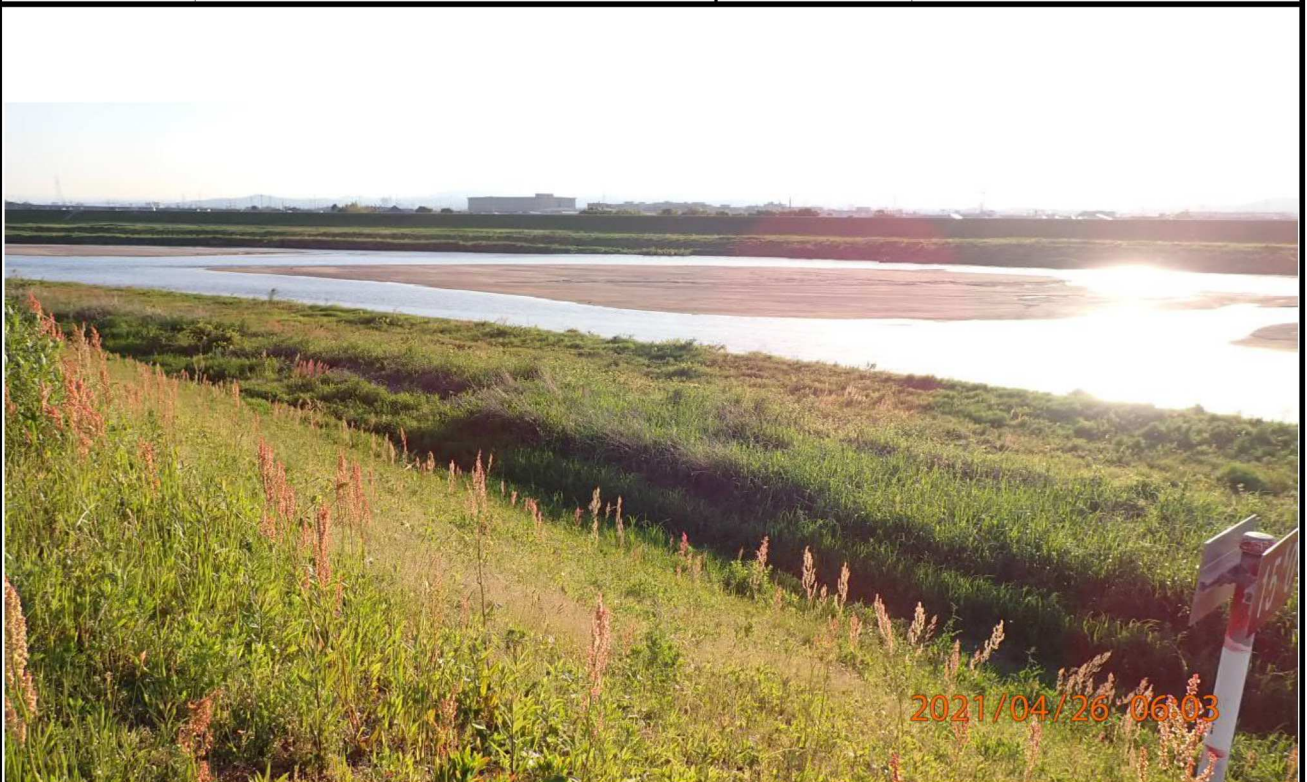


右岸18km付近の美矢井橋より上流を撮影。



右岸19km付近より上流を撮影。  
多くの雑草が茂っている。

4月	矢作川 愛護モニター報告	モニター区間	矢作川: 左右岸15.0km～20.0km
			管轄出張所: 岡崎・安城出張所
実施日	令和 3年 4月 26日	実施区間	右岸15.0km～16.0km付近



右岸15km付近より上流を撮影。  
朝日で緑が映えている。



右岸16km付近より上流を撮影。

4月	矢作川 愛護モニター報告	モニター区間	矢作川: 左右岸15.0km~20.0km 管轄出張所: 岡崎・安城出張所
実施日	令和 3年 4月 30日	実施区間	右岸19.0km~20.0km付近



右岸20.km付近より下流を撮影。



右岸19.km付近より下流を撮影。  
多くの緑がよく見えた。

4月	矢作川 愛護モニター報告	モニター区間	矢作川: 左右岸15.0km~20.0km
			管轄出張所: 岡崎・安城出張所
実施日	令和 3年 4月	実施区間	左右岸15.0km~20.0km付近

この時期に見かけた草花を紹介します。

4月になり多くの緑が成長し、河川の緑が鮮明になった。



4月初旬に咲いた  
タンポポは中旬には  
種が飛び去っていた。



4月	矢作川 愛護モニター報告	モニター区間	矢作川: 左右岸15.0km~20.0km 管轄出張所: 岡崎・安城出張所
実施日	令和 3年 4月	実施区間	右岸16.0km~18.0km付近

《 斜面、道路など 》



右岸17km付近で  
先月見かけた2か所の  
斜面崩れは



右岸17km付近の堤防道路

4か所の  
小さな  
陥没が  
見られた。



《 番外編 》

モニター区間外ですが  
志貴野橋より上流へ  
1kmほどの右岸では  
雨が降った翌日には  
このような湧き水が  
よく見られています。



以上で4月の報告を終わります。