

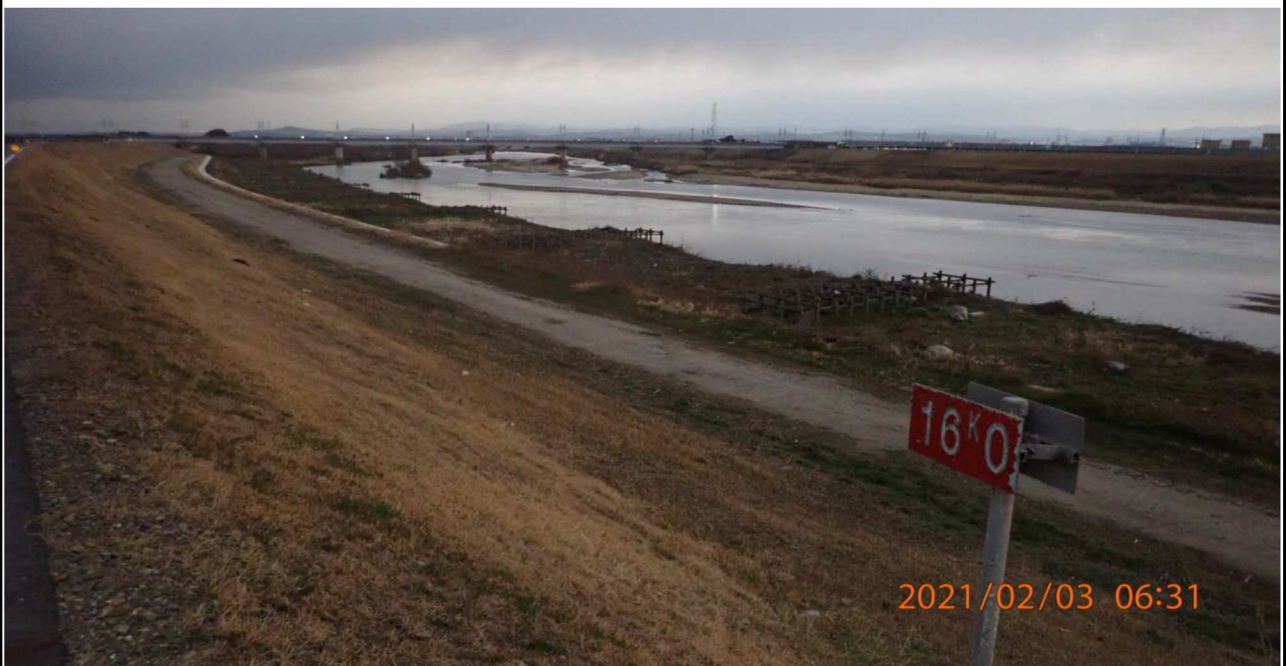
2月	矢作川 愛護モニター報告	モニター区間	矢作川: 左右岸15.0km~20.0km
			管轄出張所: 岡崎・安城出張所
実施日	令和 3年 2月 3日	実施区間	右岸15.0km~16.0km付近

今回は除草作業後の河川敷や中洲の様子などを報告します。



2021/02/03 06:25

右岸15km付近から上流を撮影。



2021/02/03 06:31

右岸16km付近から上流を撮影。

2月	矢作川 愛護モニター報告	モニター区間	矢作川: 左右岸15.0km~20.0km
			管轄出張所: 岡崎・安城出張所
実施日	令和 3年 2月 3日	実施区間	右岸17.0km~18.0km付近



右岸17km付近より下流を撮影。



右岸18km付近より上流を撮影。

2月	矢作川 愛護モニター報告	モニター区間	矢作川: 左右岸15.0km～20.0km
			管轄出張所: 岡崎・安城出張所
実施日	令和 3年 2月 3日	実施区間	右岸19.0km～20.0km付近



右岸19km付近より上流を撮影。



右岸20km付近より上流を撮影。

2月	矢作川 愛護モニター報告	モニター区間	矢作川: 左右岸15.0km～20.0km
			管轄出張所: 岡崎・安城出張所
実施日	令和 3年 2月 10日	実施区間	左岸18.0km～19.0km付近



左岸18km付近より上流を撮影。



左岸18.4km付近より上流を撮影。

2月	矢作川 愛護モニター報告	モニター区間	矢作川: 左右岸15.0km～20.0km
			管轄出張所: 岡崎・安城出張所
実施日	令和 3年 2月 10日	実施区間	左岸18.0km～19.0km付近



左岸18.5km付近の様子。
伐採した樹木を集めている。



左岸19km付近より上流を撮影。
右の遠方に見える大きな樹木も伐採対象であった。

2月	矢作川 愛護モニタ一報告	モニター区間	矢作川: 左右岸15.0km～20.0km
			管轄出張所: 岡崎・安城出張所
実施日	令和 3年 2月 13日	実施区間	左岸15.0km～16.0km付近



左岸15km付近より上流を撮影。



左岸15.km付近より上流を撮影。

2月	矢作川 愛護モニター報告	モニター区間	矢作川: 左右岸15.0km～20.0km
			管轄出張所: 岡崎・安城出張所
実施日	令和 3年 2月 13日	実施区間	右岸15.0km～16.0km付近



左岸15.2km付近より上流を撮影。
伐採の跡地。



左岸15.2km付近より対岸を撮影。

2月	矢作川 愛護モニター報告	モニター区間	矢作川: 左右岸15.0km～20.0km
			管轄出張所: 岡崎・安城出張所
実施日	令和 3年 2月 22日	実施区間	左岸17.0km～18.0km付近



2021/02/22 06:15

左岸17km付近より上流を撮影。
この日は霧の朝になった。



2021/02/22 06:22

左岸18km付近より上流を撮影。

2月	矢作川 愛護モニター報告	モニター区間	矢作川: 左右岸15.0km~20.0km
			管轄出張所: 岡崎・安城出張所
実施日	令和 3年 2月 22日	実施区間	左岸19.0km~20.0km付近



左岸19km付近より上流を撮影。
霧が大きく広がっていた。
2月10日見えた右端の大きな樹木は伐採されていた。



左岸20km付近より上流を撮影。

2月	矢作川 愛護モニター報告	モニター区間	矢作川: 左右岸15.0km～20.0km
			管轄出張所: 岡崎・安城出張所
実施日	令和 3年 2月 28日	実施区間	右岸16.0km～17.0km付近



2021/02/28 17:35

右岸15.6km付近の河川敷より下流を撮影。
水量が少なく対岸近くまで歩くことができた。



2021/02/28 17:38

右岸15.6km付近の河川敷の様子。
増水時は水没していたことがわかる。

2月	矢作川 愛護モニター報告	モニター区間	矢作川: 左右岸15.0km～20.0km
			管轄出張所: 岡崎・安城出張所
実施日	令和 3年 2月 28日	実施区間	右岸16.0km～17.0km付近



右岸15.6km付近より下流を撮影。
夕暮れ前の様子。



右岸15.6km付近の水面を撮影。

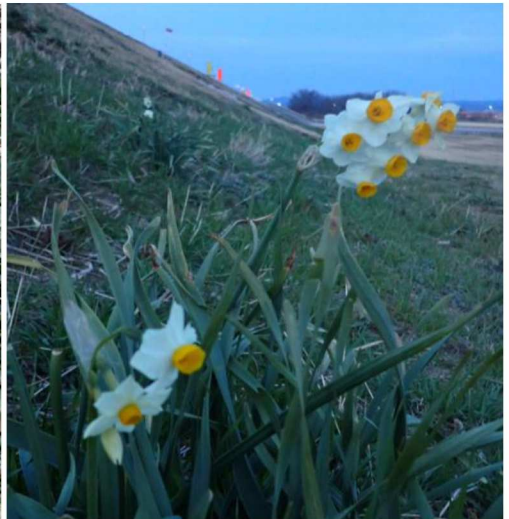
2月	矢作川 愛護モニター報告	モニター区間	矢作川:左右岸15.0km~20.0km
			管轄出張所:岡崎・安城出張所
実施日	令和 3年 2月 13日,28日	実施区間	左右岸16.0km~20.0km付近

《 2月に河川で見かけた草花 》

この時期に見かけた草花を紹介します。



ヒメドリソウ 姫踊子草 シソ科朴ソウ属
 ヨーロッパ、小アザアげんさんの2年草。日本への渡来は明治の中ごろといわれる。
 茎は高さ10~25cmになる。葉は対生し、卵円形で、上部の葉は暗紅色を帯びる。
 4~5月、上部の葉のわきに暗紅色の唇形花をつける。 1)



ヨモギのような若葉や水仙の仲間が芽生えて春を感じさせていた。

引用文献

1): 菱山忠三郎 身近な野草・雑草 株式会社主婦の友社

以上で2月の報告を終わります。

河川愛護モニター