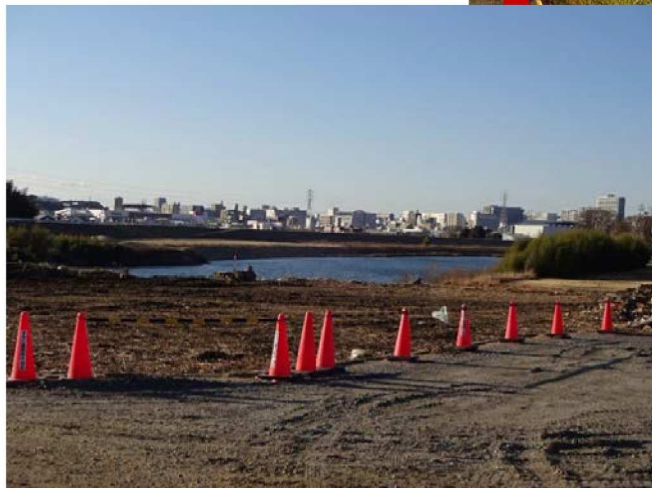


1月	矢作川 愛護モニター報告	モニター区間	矢作川: 左右岸 34.6km~41.62km
			管轄出張所: 岡崎出張所
実施日	令和3年1月31日	実施区間	久澄橋~高橋

令和2年度 矢作川森地区堤防補強工事 (レポート3報)



<令和3年1月31日撮影>

御立公園の下流部で、令和2年度矢作川森地区堤防補強工事が始まっており、堤外の河畔林が伐採され、堆積していた土砂が取り除かれていた。

1月	矢作川 愛護モニター報告	モニター区間	矢作川: 左右岸 34.6km～41.62km
			管轄出張所: 岡崎出張所
実施日	令和3年1月31日	実施区間	久澄橋～高橋

令和2年度 矢作川森地区堤防補強工事 (レポート3報)



<令和3年1月31日撮影>
 御立公園の下流部で、令和2年度矢作川森地区堤防補強工事が進んでおり、堤内の堤防下端に仮設道路が作られている。

1月	矢作川 愛護モニター報告	モニター区間	矢作川: 左右岸 34.6km~41.62km
			管轄出張所: 岡崎出張所
実施日	令和3年1月31日	実施区間	久澄橋~高橋

矢作川久澄橋下流の整備状況



<令和3年1月31日撮影>

矢作川久澄橋下流左岸の河川敷整備状況

河畔林が取り除かれきれいに整備され、冬の日であるが、多くの人々が遊んでいた。