

1月	矢作川 愛護モニター報告	モニター区間	矢作川: 左右岸15.0km~20.0km
			管轄出張所: 岡崎・安城出張所
実施日	令和 3年 1月 6日	実施区間	右岸15.0km~16.0km付近

今回の報告は除草作業が行われた様子を主に報告します。



右岸15km付近から下流を撮影。



右岸15km付近から上流を撮影。
河川の水量が少ないのが見える。

1月	矢作川 愛護モニター報告	モニター区間	矢作川: 左右岸15.0km～20.0km
			管轄出張所: 岡崎・安城出張所
実施日	令和 3年 1月 6日	実施区間	右岸16.0km～17.0km付近

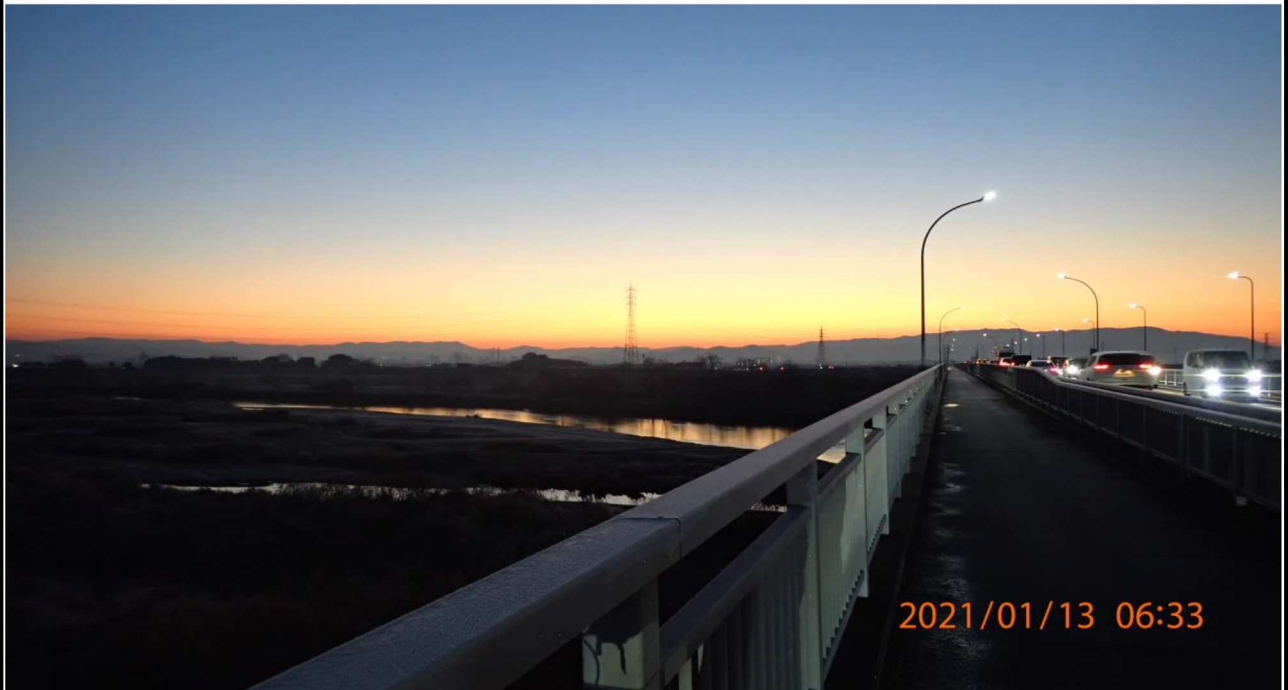


右岸16km付近より下流を撮影。
河川の幅も狭くなっている。

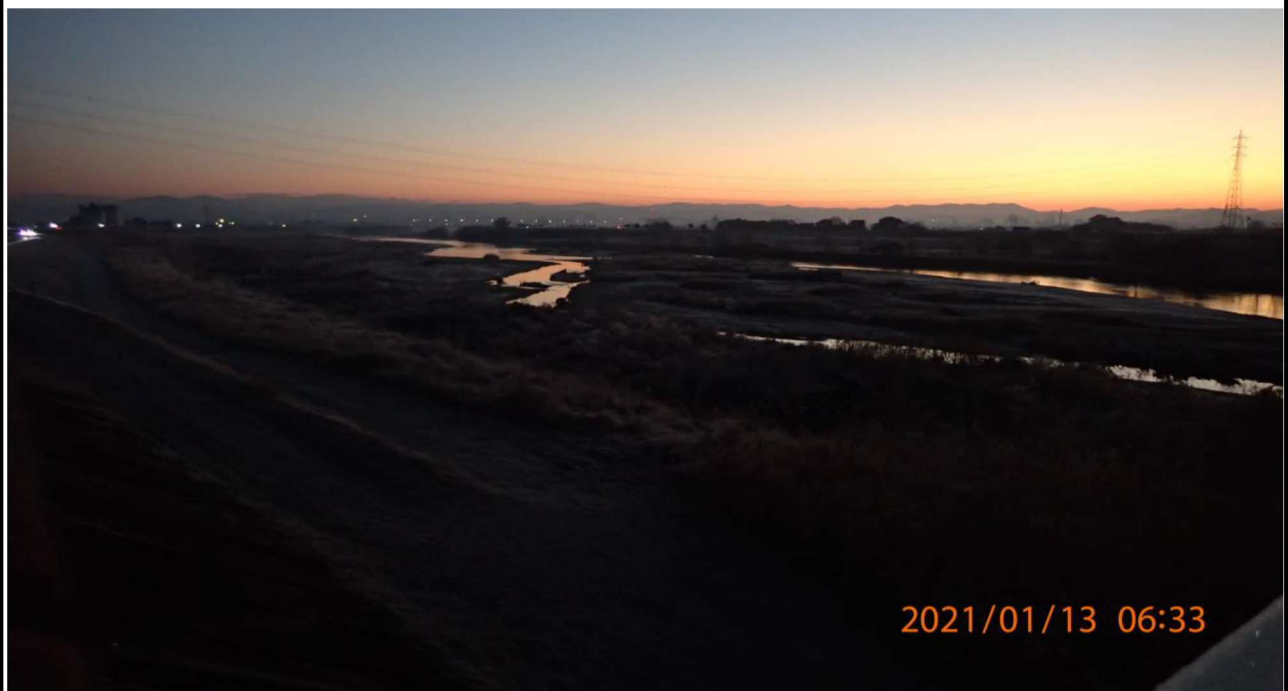


右岸16km付近より上流を撮影。

1月	矢作川 愛護モニター報告	モニター区間	矢作川: 左右岸15.0km~20.0km 管轄出張所: 岡崎・安城出張所
実施日	令和 3年 1月 13日	実施区間	右岸18.0km~19.0km付近



右岸18km付近より対岸を撮影。



右岸18km付近より上流を撮影。

1月	矢作川 愛護モニター報告	モニター区間	矢作川: 左右岸15.0km～20.0km 管轄出張所: 岡崎・安城出張所
実施日	令和 3年 1月 13日	実施区間	右岸19.0km～20.0km付近



右岸19km付近より上流を撮影。
霧で視界が悪くなっていた。



右岸19km付近より下流を撮影。

1月	矢作川 愛護モニター報告	モニター区間	矢作川: 左右岸15.0km~20.0km
			管轄出張所: 岡崎・安城出張所
実施日	令和 3年 1月 30日	実施区間	左岸16.0km~17.0km付近



右岸16.4 km付近より上流を撮影。
ドクターイエローに遭遇した。



右岸16.5 km付近より下流を撮影。
河川敷に降りて撮影。

1月	矢作川 愛護モニター報告	モニター区間	矢作川: 左右岸15.0km~20.0km
			管轄出張所: 岡崎・安城出張所
実施日	令和 3年 1月 30日	実施区間	右岸15.0km~16.0km付近



右岸15.6km付近より下流を撮影。
夕暮れ前の様子。



右岸15.6km付近より上流を撮影。

1月	矢作川 愛護モニター報告	モニター区間	矢作川: 左右岸15.0km～20.0km
			管轄出張所: 岡崎・安城出張所
実施日	令和 3年 1月 30日,	実施区間	右岸16.0km～20.0km付近

《 1月に河川で見かけた草花 》

1月の草花は特に見られなかったため、伐採後の様子を掲載します。



右岸16.5km付近の新幹線高架橋下の様子。
伐採された樹木の切り株からは新しい芽もみられた。



右岸16km付近の河川敷の様子。
12月に報告したセイヨウカマナヅメは実をつけていた。

以上で1月の報告を終わります。

河川愛護モニター