

11月	矢作川 愛護モニター報告	モニター区間	矢作川: 左右岸15.0km~20.0km 管轄出張所: 岡崎・安城出張所
実施日	令和 2年 11月 3日	実施区間	右岸18.0km~19.0km付近

今回の報告は除草作業が行われた様子を主に報告します。



右岸18.6km付近から上流を撮影。



右岸18.8km付近から上流を撮影。
堤防の斜面が除草されている様子が見える。

11月	矢作川 愛護モニター報告	モニター区間	矢作川: 左右岸15.0km~20.0km 管轄出張所: 岡崎・安城出張所
実施日	令和 2年 11月 3日	実施区間	右岸19.0km~20.0km付近



右岸19km付近より上流を撮影。

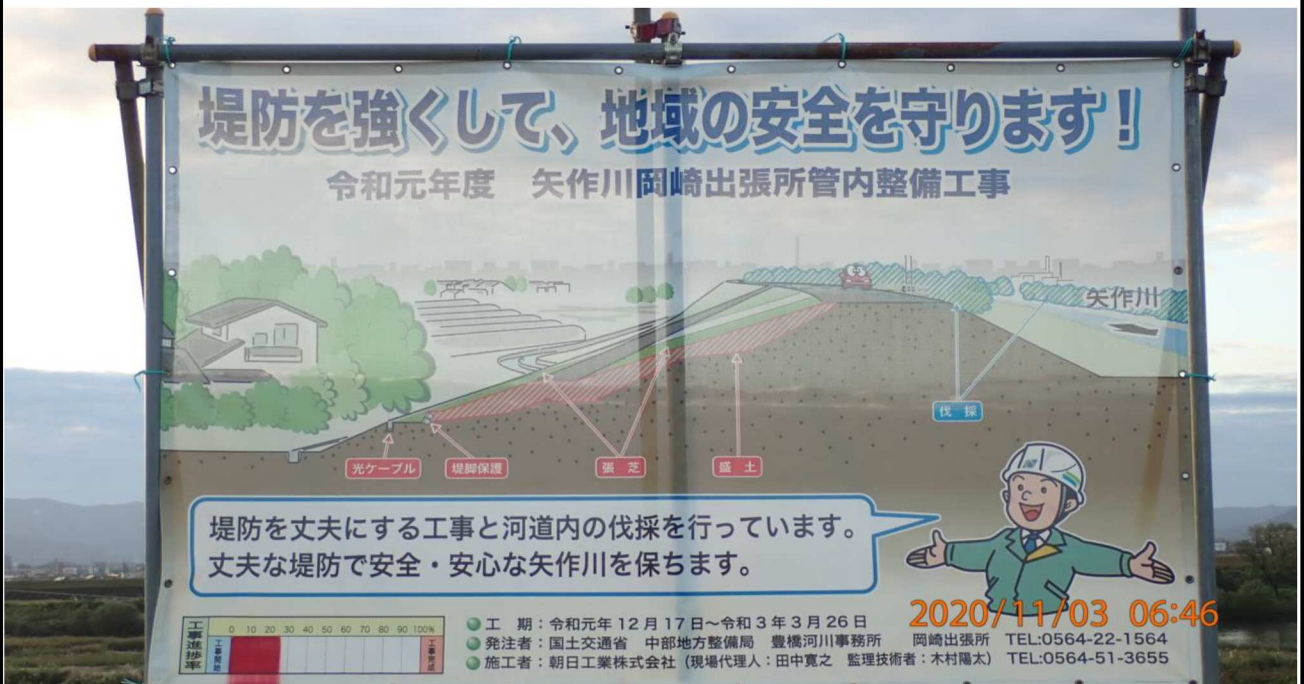


右岸19.4km付近より上流を撮影。

11月	矢作川 愛護モニター報告	モニター区間	矢作川:左右岸15.0km~20.0km 管轄出張所:岡崎・安城出張所
実施日	令和 2年 11月 3日	実施区間	右岸19.0km~20.0km付近



右岸20km付近より下流を撮影。伐採後の樹木が集められている。



右岸20km付近の工事案内がバリ。

11月	矢作川 愛護モニター報告	モニター区間	矢作川: 左右岸15.0km~20.0km 管轄出張所: 岡崎・安城出張所
実施日	令和 2年 11月 12日	実施区間	右岸15.0km~17.0km付近



右岸16km付近より上流を撮影。



右岸16km付近より下流を撮影。樹木伐採後に斜面も除草されている。

11月	矢作川 愛護モニター報告	モニター区間	矢作川: 左右岸15.0km~20.0km 管轄出張所: 岡崎・安城出張所
実施日	令和 2年 11月 12日	実施区間	左岸18.0km~19.0km付近



左岸18km付近の工事案内かバツ。



左岸18.6km付近より上流を撮影。遊歩道の見通しが良くなっている。

11月	矢作川 愛護モニター報告	モニター区間	矢作川: 左右岸15.0km~20.0km 管轄出張所: 岡崎・安城出張所
実施日	令和 2年 11月 12日	実施区間	左岸18.0km~20.0km付近



左岸18.8km付近より上流を撮影。



左岸19.8km付近より上流を撮影。斜面の除草が済んでいる。

11月	矢作川 愛護モニター報告	モニター区間	矢作川: 左右岸15.0km~20.0km 管轄出張所: 岡崎・安城出張所
実施日	令和 2年 11月 18日	実施区間	右岸18.0km~20.0km付近



右岸18.8km付近より上流を撮影。



右岸20km付近より上流を撮影。この日は水面に霧が見えた。

11月	矢作川 愛護モニター報告	モニター区間	矢作川: 左右岸15.0km~20.0km 管轄出張所: 岡崎・安城出張所
実施日	令和 2年 11月 27日	実施区間	右岸17.0km~18.0km付近



右岸17km付近より対岸を撮影。



右岸18km付近の美矢井橋より上流を撮影。水面の様子が幻想的に見えた。

11月	矢作川 愛護モニター報告	モニター区間	矢作川: 左右岸15.0km~20.0km 管轄出張所: 岡崎・安城出張所
実施日	令和 2年 11月 28日	実施区間	右岸18.0km~19.0km付近



右岸18.6km付近より上流を撮影。



右岸18.6km付近より下流を撮影。ヨの群落が見れる。

11月	矢作川 愛護モニター報告	モニター区間	矢作川: 左右岸15.0km~20.0km 管轄出張所: 岡崎・安城出張所
実施日	令和 2年 11月 30日	実施区間	左岸15.0km~16.0km付近



左岸15km付近より上流を撮影。



左岸16km付近より上流を撮影。樹木伐採の後、斜面も除草された。

11月	矢作川 愛護モニター報告	モニター区間	矢作川: 左右岸15.0km～20.0km 管轄出張所: 岡崎・安城出張所
実施日	令和 2年 11月 26日, 28日	実施区間	右岸18.0km～20.0km付近

《 11月に河川でよく見かけた草花 》
この時期に見かけた草花を調べてみました。



刈 葦 科刈属

沼や河岸に生える多年草で、群落をつくる。高さ2～3m。葉は互生し、細長い披針形で長さ20～50cm。8～10月、長さ15～40cmの円錐状の花序をつける。別名の刈は「悪し」に通じるので刈の名が一般的。 1)



材材苺 科材苺属 (帰化植物)

北アメリカ原産の1年草。高さ50～100cmになる。材苺より大型。花後の楕円形の実材苺は長さ8～14mmだが、こちらは20～25mm。また材苺は実の面に腺毛や立毛があるが、本種はほとんど無毛。 2)

引用文献

1) 2): 菱山忠三郎 身近な野草・雑草 株式会社主婦の友社

以上で11月の報告を終わります。

河川愛護モニター