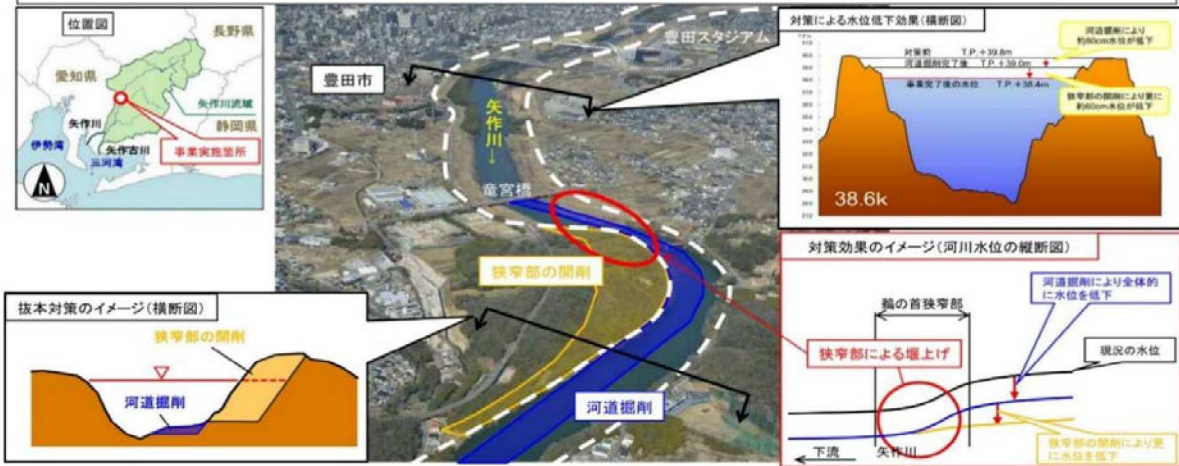


7月	矢作川 愛護モニター報告	モニター区間	矢作川:左右岸 34.6km~41.62km 管轄出張所:岡崎出張所
実施日	令和2年7月29日	実施区間	久澄橋~高橋

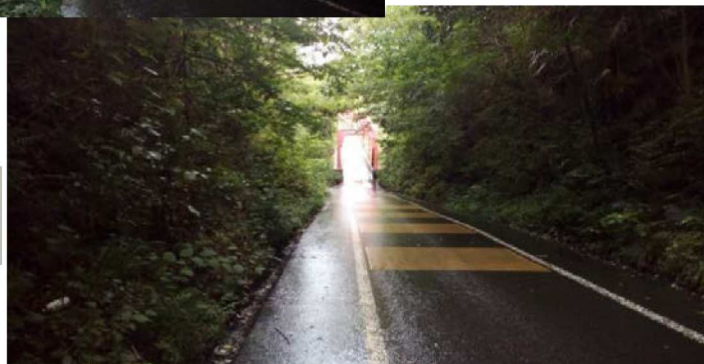
矢作川鵜の首地区水位低下対策事業

中部地方整備局

- 豊田市街を流れる矢作川は、竜宮橋下流に鵜の首と呼ばれる狭窄部があり、平成12年の東海(惠南)豪雨では、この狭窄部上流部において氾濫が発生
- 令和元年東日本台風では、他水系において、狭窄部上流で決壊等の被害が発生
- 我が国有数のものづくり拠点を氾濫被害から守るため、抜本的対策として、「鵜の首地区水位低下対策」に令和2年度から着手



矢作川右岸
鵜の首橋の現況



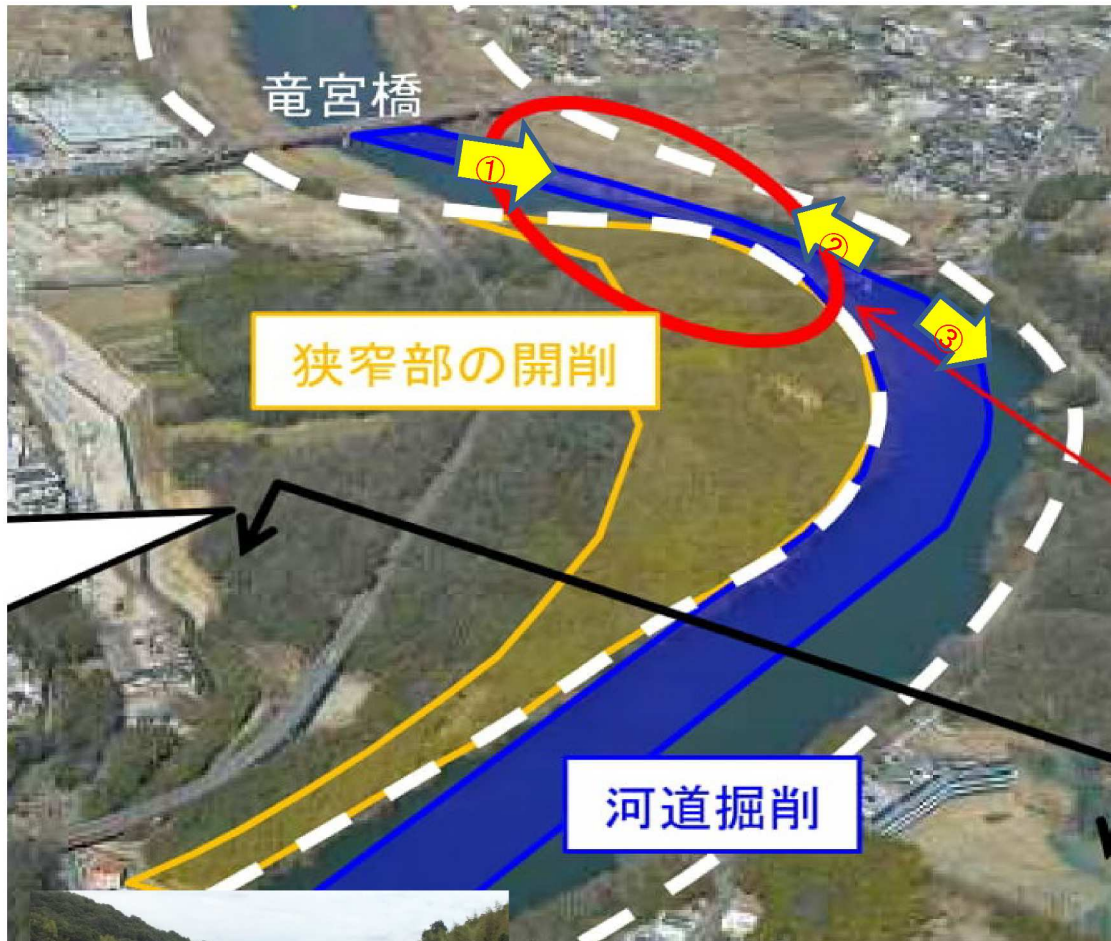
7月	矢作川 愛護モニター報告	モニター区間	矢作川:左右岸 34.6km~41.62km
			管轄出張所:岡崎出張所
実施日	令和2年7月29日	実施区間	久澄橋~高橋



①矢作川右岸
鵜の首橋上流



②鵜の首橋から上流



③鵜の首橋の下流写真

7月	矢作川 愛護モニター報告	モニター区間	矢作川:左右岸 34.6km~41.62km
			管轄出張所:岡崎出張所
実施日	令和2年7月29日	実施区間	久澄橋~高橋



狭窄部開削の最下流地点



山室橋



山室橋から上流の写真



明治用水頭首工

平成12年の東海豪雨で、**鶺首狭窄部**上流では、河川氾濫があり、都市部側の堤防からも手が洗えるくらいまで水位が上がりました。近年、豪雨のレベルが過去とは比べ物にならないくらい激しいものになり、本当に洪水の心配が深刻な状態になっています。**豊田市拳母下町300年の悲願**であります**鶺首の開削**が、いよいよ始められようとしています。まだ、工事には着工してないようですが、工事の進捗状況のレポートをしようと思います。