

4月	矢作川 愛護モニター報告	モニター区間	矢作川: 左右岸15.0km~21.0km 管轄出張所: 岡崎・安城出張所
実施日	令和 2年 4月 1日	実施区間	右岸18.0km~19.0km付近

今回の報告は河川敷の樹木伐採が行われている
右岸18kmから19km付近の様子を主に報告します。



2020 0401 06:16

右岸18km付近では作業中の旗が置かれている。高圧線に対する
注意もあり、しっかり現場管理がされている。



2020 0401 06:19

右岸19km付近では作業中の重機が見られる。

4月	矢作川 愛護モニター報告	モニター区間	矢作川:左右岸15.0km~21.0km
			管轄出張所:岡崎・安城出張所
実施日	令和 2年 4月 1日	実施区間	右岸19.0km~20.0km付近

右岸19km付近では伐採中の樹木が見られる。

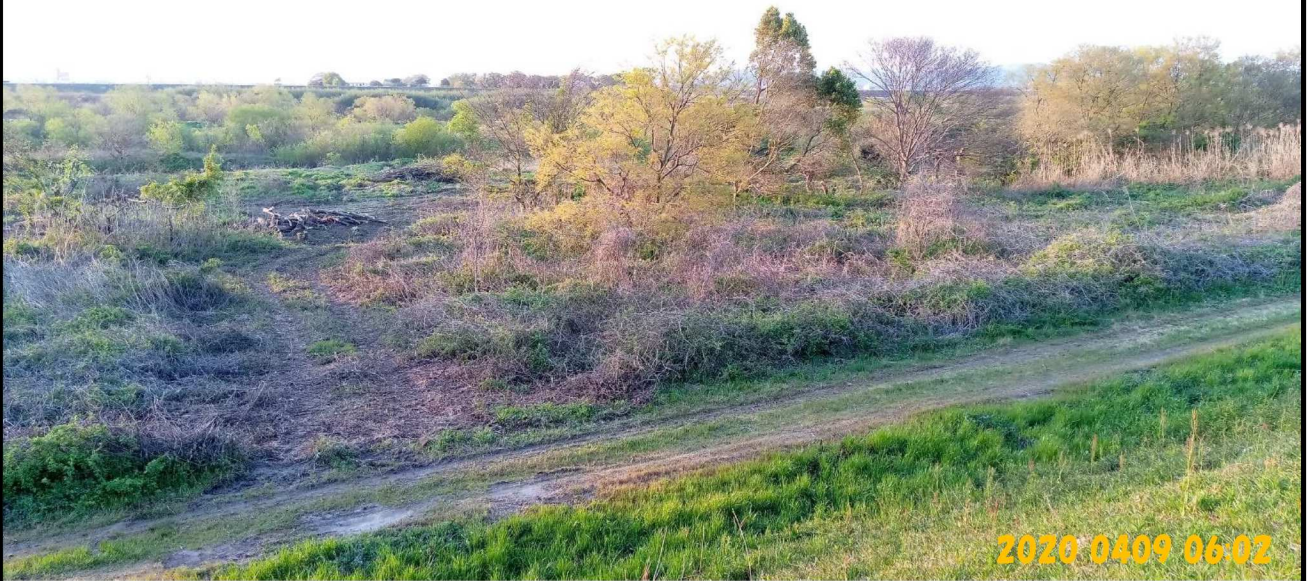


右岸20km付近では伐採の様子は見られない。



4月	矢作川 愛護モニター報告	モニター区間	矢作川: 左右岸15.0km~21.0km
			管轄出張所: 岡崎・安城出張所
実施日	令和 2年 4月 9日	実施区間	右岸18.0km~19.0km付近

右岸18km付近の様子。遠方に伐採された樹木が見える。



右岸19km付近の様子。4月1日とあまり変化は見られない。



4月	矢作川 愛護モニター報告	モニター区間	矢作川: 左右岸15.0km~21.0km 管轄出張所: 岡崎・安城出張所
実施日	令和 2年 4月 9日	実施区間	右岸18.0km~19.0km付近

右岸19km付近の様子。重機により伐採された木々が山積みされている。



右岸19km付近の様子。4月1日より伐採の範囲が拡大している。



4月	矢作川 愛護モニター報告	モニター区間	矢作川: 左右岸15.0km~21.0km
			管轄出張所: 岡崎・安城出張所
実施日	令和 2年 4月 17日	実施区間	右岸18.0km~19.0km付近

右岸18km付近の美矢井橋からの様子。除草の様子が見られる。



右岸18.6kmにある工事カンバン付近の様子。工事車両の轍が見られる。



4月	矢作川 愛護モニター報告	モニター区間	矢作川: 左右岸15.0km~21.0km 管轄出張所: 岡崎・安城出張所
実施日	令和 2年 4月 17日	実施区間	左岸19.0km~20.0km付近

右岸19km付近の様子。上流まで轍が続いている。



右岸19.4kmの様子。
ここにも多くの伐採された木々が山積みされている。



4月	矢作川 愛護モニター報告	モニター区間	矢作川: 左右岸15.0km~21.0km 管轄出張所: 岡崎・安城出張所
実施日	令和 2年 4月 23日	実施区間	右岸18.0km~19.0km付近

美矢井橋からの様子。4月17日とあまり変化は見られない。



右岸19km付近の様子。多くの重機で作業が進んでいる。



4月	矢作川 愛護モニター報告	モニター区間	矢作川: 左右岸15.0km~21.0km
			管轄出張所: 岡崎・安城出張所
実施日	令和 2年 4月 30日	実施区間	右岸18.0km~19.0km付近

美矢井橋の右岸から上流の様子。河川敷の緑が豊富に見える。



右岸18km付近の様子。この辺りでも除草が始まった。



4月	矢作川 愛護モニター報告	モニター区間	矢作川: 左右岸15.0km~21.0km 管轄出張所: 岡崎・安城出張所
実施日	令和 2年 4月 30日	実施区間	右岸19.0km~20.0km付近

右岸19km付近の様子。山積みのお木々などから作業の進捗がみえる。



右岸19.4kmの様子。4月23日より多くの木々が山積みされている。



今後も伐採の様子を注視していきたいと思う。

以上で4月の報告を終わります。

河川愛護モニター