

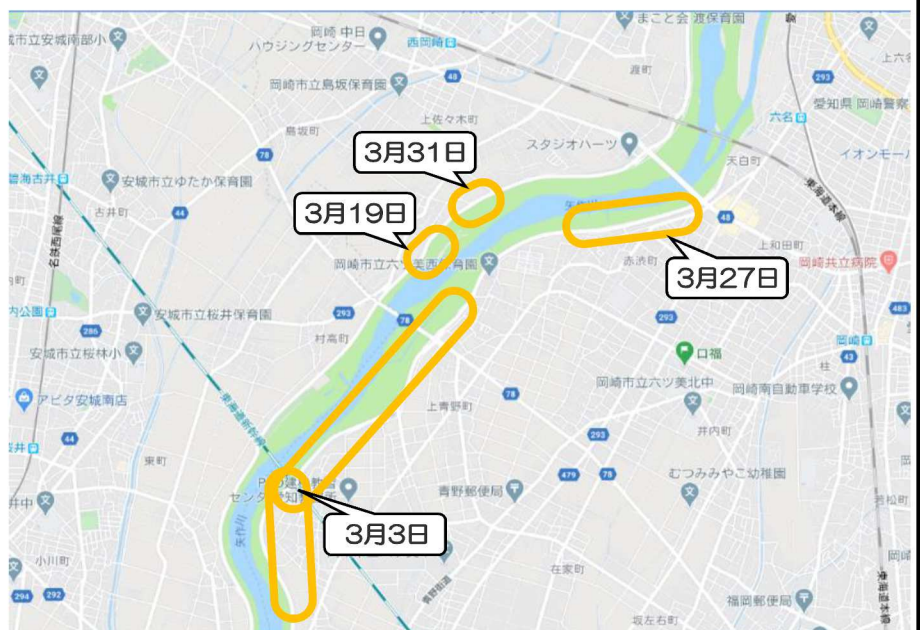
3月	矢作川 愛護モニター報告	モニター区間	矢作川: 左右岸15.0km~21.0km 管轄出張所: 岡崎・安城出張所
実施日	令和 2年 3月 3日	実施区間	左岸19.0km~20.0km付近

今回の報告は左岸15kmから19km付近、右岸18km付近と左岸19km付近より20km付近と樹木の伐採が始まった右岸19km付近の様子を報告します。



左岸18km付近にある渡橋河川緑地運動公園ではCOVID-19の影響で休校になった子供たちが早朝から運動していた。

右の地図に今回報告する場所を示しました。



河川愛護モニター

3月	矢作川 愛護モニター報告	モニター区間	矢作川: 左右岸15.0km~21.0km
			管轄出張所: 岡崎・安城出張所
実施日	令和 2年 3月 3日	実施区間	左岸15.0km~16.0km付近

左岸15km付近から下流を撮影。



2020 0303 06:14

右岸16km付近から下流を撮影。



2020 0303 06:19

どんよりとした天気でもまだ寒さを感じる。

3月	矢作川 愛護モニター報告	モニター区間	矢作川:左右岸15.0km~21.0km 管轄出張所:岡崎・安城出張所
実施日	令和 2年 3月 3日	実施区間	左岸17.0km~19.0km付近

左岸17km付近から整備中の対岸を撮影。

2020 0303 06:23



左岸19km付近から対岸を撮影。

2020 0303 06:32

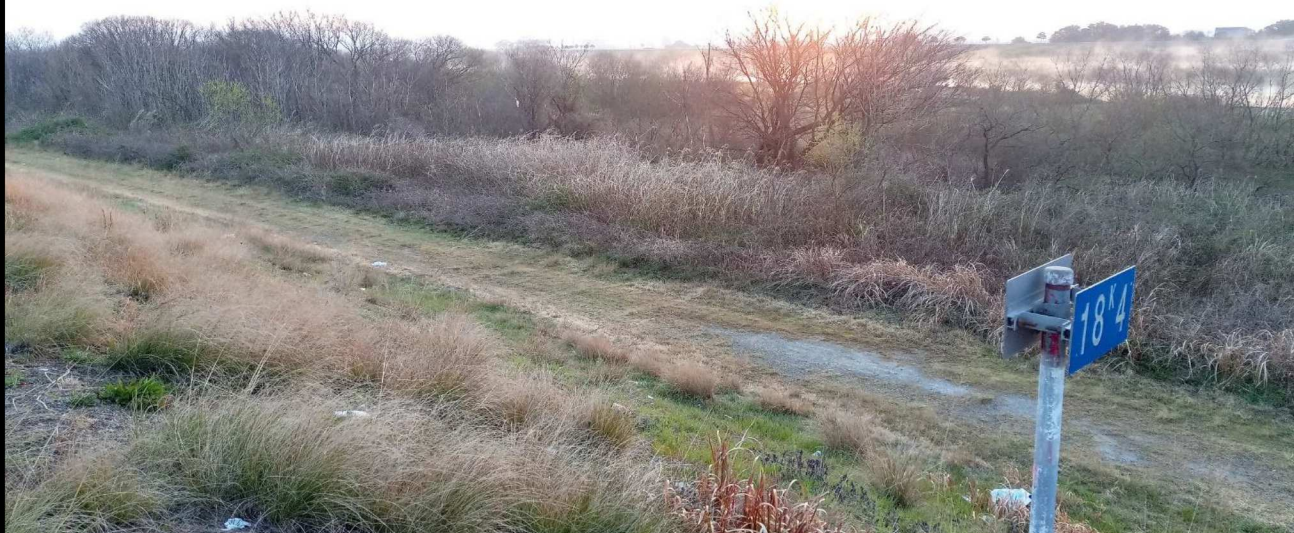


枯れ木もあるが少し緑も増えてきた様子。

3月	矢作川 愛護モニター報告	モニター区間	矢作川: 左右岸15.0km~21.0km
			管轄出張所: 岡崎・安城出張所
実施日	令和 2年 3月 19日	実施区間	左岸18.0km~19.0km付近

右岸18km付近から上流を撮影。

2020 0319 06:18



右岸18km付近より下流を撮影。

2020 0319 06:18



この日の朝は水面に霧が現れていた。

3月	矢作川 愛護モニター報告	モニター区間	矢作川: 左右岸15.0km~21.0km 管轄出張所: 岡崎・安城出張所
実施日	令和 2年 3月 27日	実施区間	左岸19.0km~21.0km付近

左岸19km付近から上流を撮影。

2020 0327 09:54



右の遠方には国土交通省の巡回車が見える。

左岸19.2km付近から下流を撮影。

2020 0327 09:58



春の雨で植物たちが潤っている印象を受けた。

3月	矢作川 愛護モニター報告	モニター区間	矢作川:左右岸15.0km~21.0km 管轄出張所:岡崎・安城出張所
実施日	令和 2年 3月 31日	実施区間	右岸18.0km~20.0km付近

右岸19km付近から下流を撮影。

2020 0331 06:57



伐採中の重機が見える。

右岸19km付近から対岸を撮影。

2020 0331 06:57



伐採で今後どのように様子が変わるのだろうか。

以上で3月の報告を終わります。

河川愛護モニター