

2月	矢作川 愛護モニター報告	モニター区間	矢作川: 左右岸15.0km~21.0km 管轄出張所: 岡崎・安城出張所
実施日	令和 2年 2月 9日	実施区間	右岸15.0km~16.0km付近

今回の報告は右岸15km付近の工事の様子、美矢井橋から左岸(18km付近より20km付近)と右岸(18km付近より21km付近)の様子を報告します。

右の地図に今回報告する場所を示しました。

下の写真は右岸15km付近にある工事内容を表示した



カンバンの下には現場写真も掲載され分かり易い。



2月	矢作川 愛護モニター報告	モニター区間	矢作川: 左右岸15.0km~21.0km 管轄出張所: 岡崎・安城出張所
実施日	令和 2年 2月 9日	実施区間	右岸15.0km~16.0km付近

右岸15km付近から上流を撮影。



右岸15km付近から下流を撮影。



右岸15km付近にある天神社へ向かう歩道が途中まで昇れるので工事の様子を撮影できました。斜面整備の様子が見られた。

2月	矢作川 愛護モニター報告	モニター区間	矢作川: 左右岸15.0km~21.0km 管轄出張所: 岡崎・安城出張所
実施日	令和 2年 2月 9日	実施区間	右岸16.0km~17.0km付近

右岸16km付近の工事カンバン。

2020 0209 11:28



右岸15km付近から堤防を撮影。

2020 0209 11:31



稼働する重機の様子が見られる。

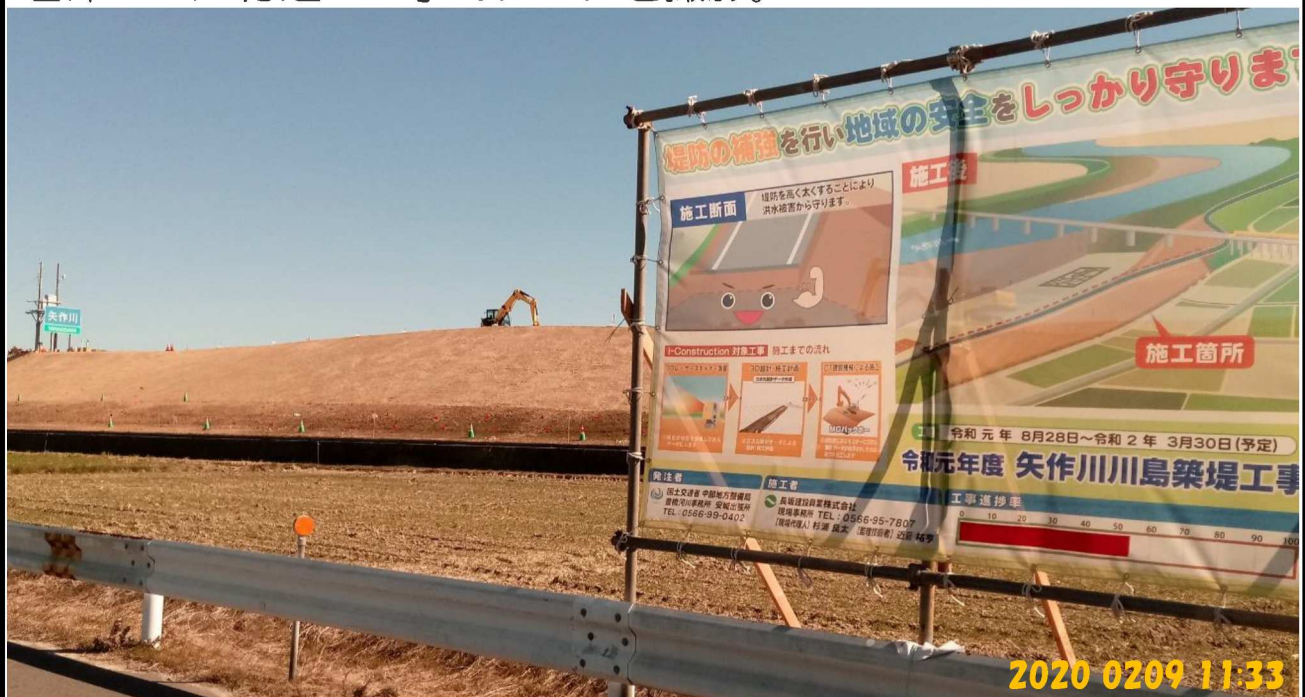
2月	矢作川 愛護モニター報告	モニター区間	矢作川: 左右岸15.0km~21.0km 管轄出張所: 岡崎・安城出張所
実施日	令和 2年 2月 9日	実施区間	右岸16.0km~17.0km付近

右岸16km付近にある重機の様子。



河川敷整備が進んでいる様子が見られる。

右岸16km付近の工事カンバンを撮影。



2月	矢作川 愛護モニター報告	モニター区間	矢作川: 左右岸15.0km~21.0km
			管轄出張所: 岡崎・安城出張所
実施日	令和 2年 2月 14日	実施区間	左右岸18.0km~19.0km付近

右岸18km付近の美矢井橋から左岸を撮影。



この日は、朝焼けが鮮やかに映った。

左岸20.4km付近から下流を撮影。



グラウンドもうっすら紅に見えた。

2月	矢作川 愛護モニター報告	モニター区間	矢作川: 左右岸15.0km~21.0km 管轄出張所: 岡崎・安城出張所
実施日	令和 2年 2月 14日	実施区間	左岸19.0km~20.0km付近

左岸19.2km付近から上流を撮影。



左岸19.2km付近から下流を撮影。



この辺りでも朝焼けの残りが見られた。

2月	矢作川 愛護モニター報告	モニター区間	矢作川: 左右岸15.0km~21.0km 管轄出張所: 岡崎・安城出張所
実施日	令和 2年 2月 14日	実施区間	左岸20.0km~21.0km付近

左岸20km付近から上流を撮影。

2020 0214 06:40



左岸20km付近から下流を撮影。

2020 0214 06:40



暦の上では春だがまだ河川敷には寒さが感じられる。

2月	矢作川 愛護モニター報告	モニター区間	矢作川: 左右岸15.0km~21.0km 管轄出張所: 岡崎・安城出張所
実施日	令和 2年 2月 14日	実施区間	左岸20.0km~21.0km付近

右岸20.8km付近から上流を撮影。

2020 0214 06:47



右岸20.8km付近から下流を撮影。

2020 0214 06:47



2月	矢作川 愛護モニター報告	モニター区間	矢作川: 左右岸15.0km~21.0km 管轄出張所: 岡崎・安城出張所
実施日	令和 2年 2月 20日	実施区間	右岸18.0km~20.0km付近

右岸18km付近から下流を撮影。

2020 0220 06:19



右岸19km付近から上流を撮影。

2020 0220 06:23



この日の朝は川面に霧が多く見られた。

2月	矢作川 愛護モニター報告	モニター区間	矢作川:左右岸15.0km~21.0km 管轄出張所:岡崎・安城出張所
実施日	令和 2年 2月 20日	実施区間	右岸19.0km~20.0km付近

右岸20km付近から下流を撮影。



この辺りでも霧が残っているのが見られる。

右岸20km付近から下流を撮影。



河川敷にある樹木伐採の工事カンバン。今後の様子はどう変わるか見ていきたいと思った。

以上で2月の報告を終わります。

河川愛護モニター