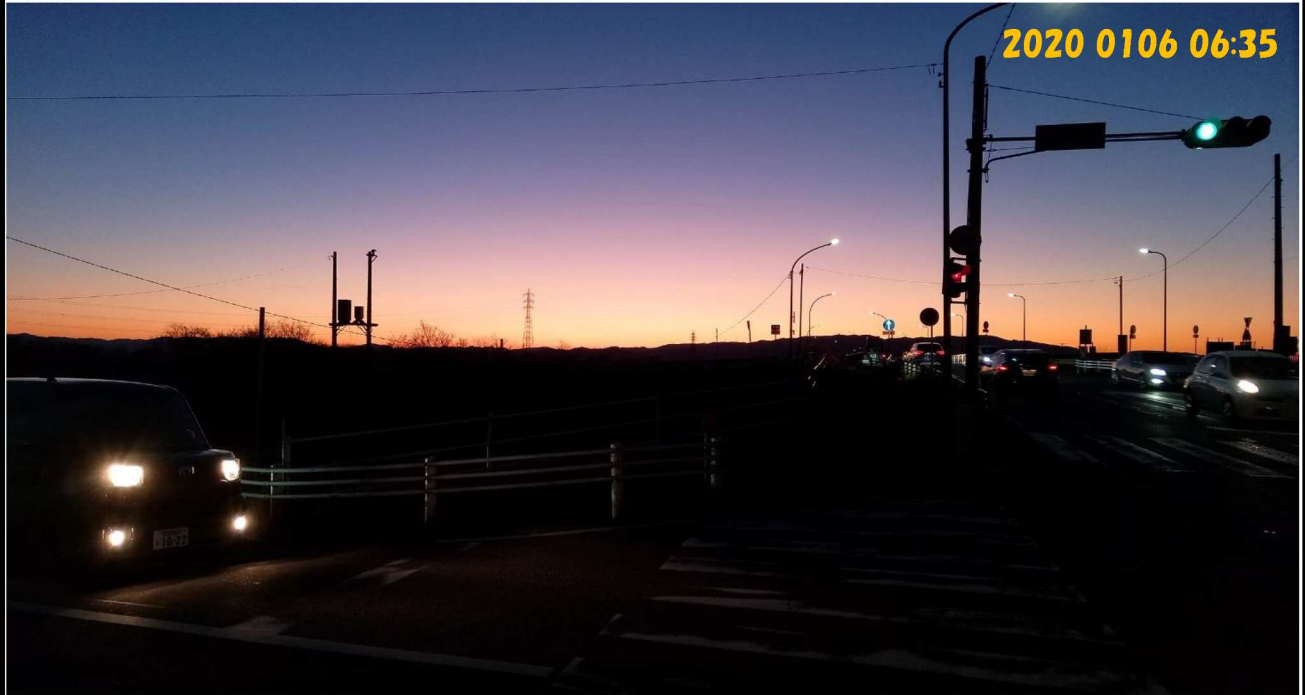


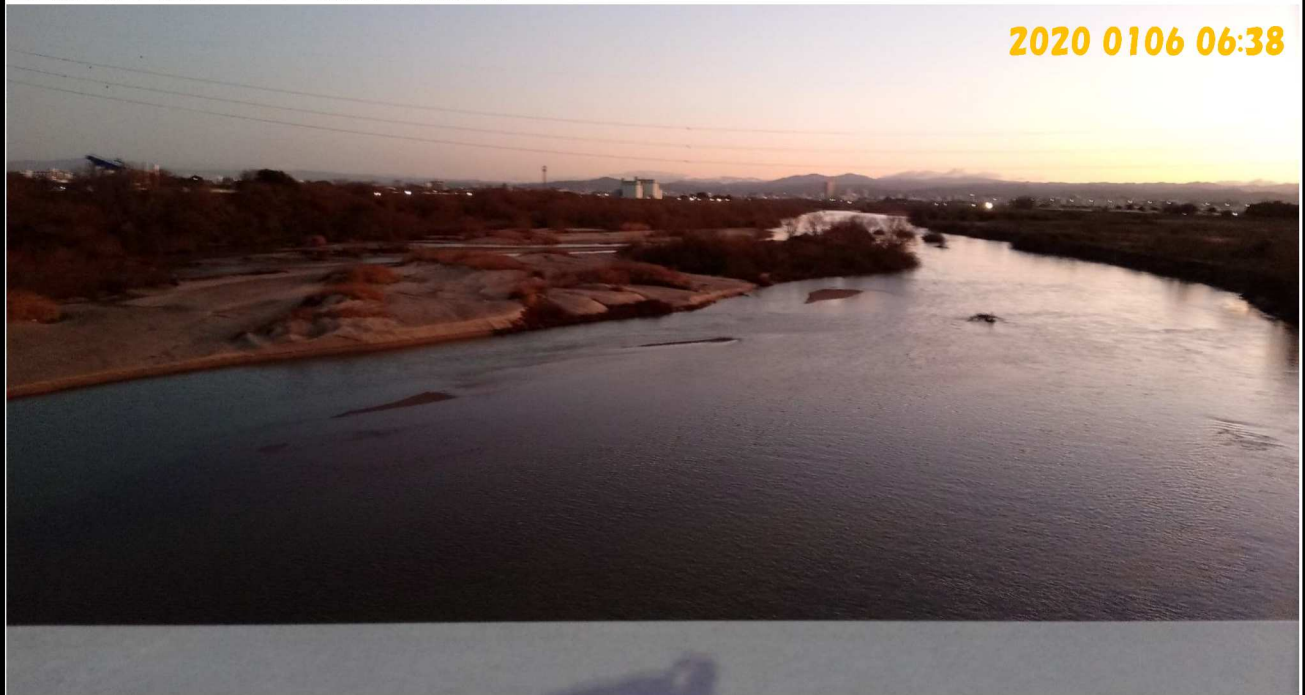
1月	矢作川 愛護モニター報告	モニター区間	矢作川: 左右岸15.0km~21.0km 管轄出張所: 岡崎・安城出張所
実施日	令和 2年 1月 6日	実施区間	右岸18.0km~19.0km付近

今回の報告は美矢井橋付近から左岸(18km付近より21km付近)と右岸(18km付近より21km付近)の様子を報告します。

美矢井橋付近を右岸より撮影。



美矢井橋から上流を撮影。



1月	矢作川 愛護モニタ一報告	モニタ一区間	矢作川: 左右岸15.0km~21.0km 管轄出張所: 岡崎・安城出張所
実施日	令和 2年 1月 9日	実施区間	左岸18.0km~19.0km付近

左岸18.8km付近から上流を撮影。

2020 0109 06:43



左岸18.8km付近から下流を撮影。

2020 0109 06:44



1月	矢作川 愛護モニター報告	モニター区間	矢作川:左右岸15.0km~21.0km 管轄出張所:岡崎・安城出張所
実施日	令和 2年 1月 9日	実施区間	左岸19.0km~20.0km付近

左岸19.4km付近から上流を撮影。

2020 0109 06:47



この辺りの河川敷は除草が行き届いていました。

左岸19.4km付近から下流を撮影。

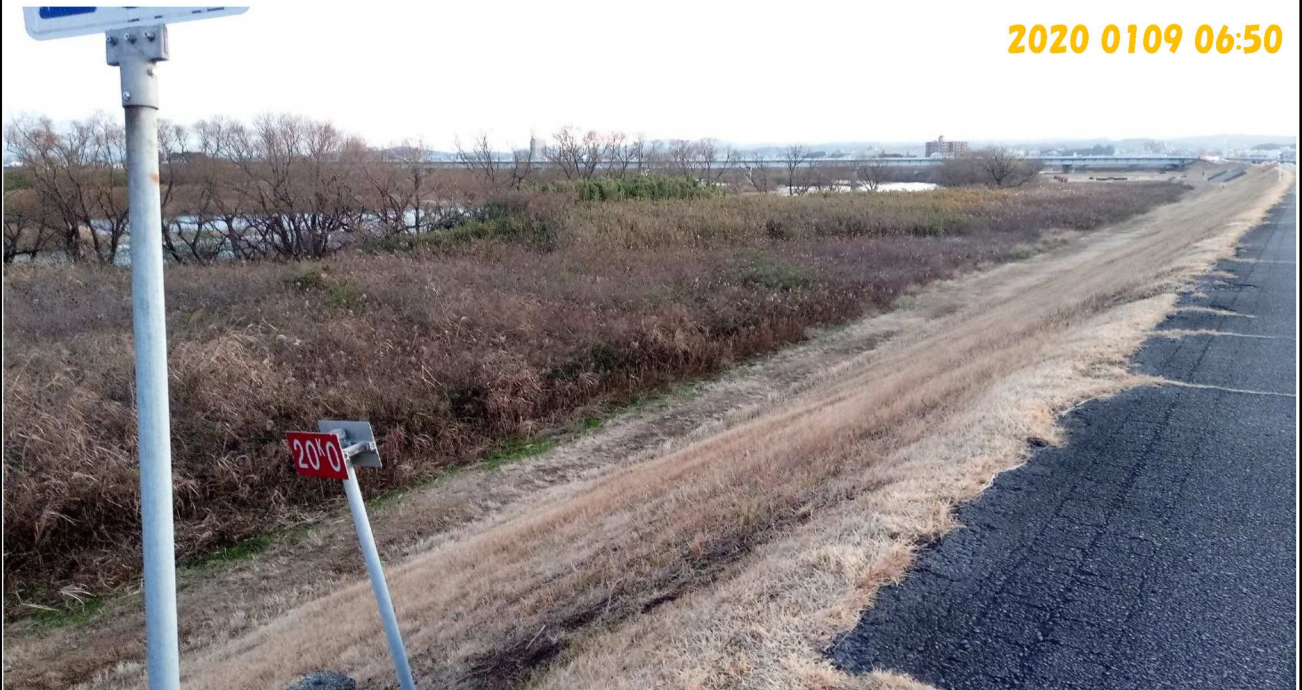
2020 0109 06:47



1月	矢作川 愛護モニター報告	モニター区間	矢作川: 左右岸15.0km~21.0km 管轄出張所: 岡崎・安城出張所
実施日	令和 2年 1月 9日	実施区間	左岸19.0km~21.0km付近

左岸20km付近から上流を撮影。

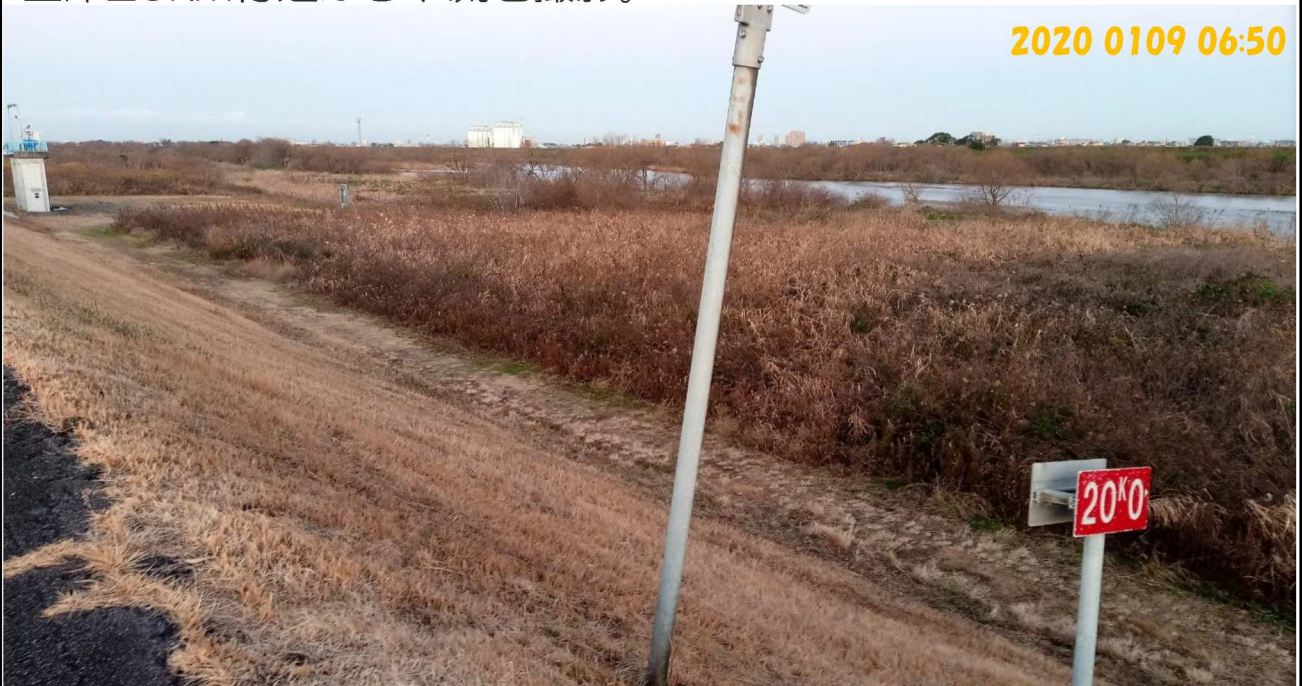
2020 0109 06:50



河川敷の木々は伐採の対象になるのでしょうか。

左岸20km付近から下流を撮影。

2020 0109 06:50



1月	矢作川 愛護モニター報告	モニター区間	矢作川: 左右岸15.0km~21.0km 管轄出張所: 岡崎・安城出張所
実施日	令和 2年 1月 9日	実施区間	左岸20.0km~21.0km付近

左岸20.4km付近から上流を撮影。

2020 0109 06:53



左岸20.4km付近から下流を撮影。

2020 0109 06:53



この時期、早朝の広場は静かな様子でした。

1月	矢作川 愛護モニター報告	モニター区間	矢作川: 左右岸15.0km~21.0km 管轄出張所: 岡崎・安城出張所
実施日	令和 2年 1月 9日	実施区間	左岸20.0km~22.0km付近

左岸21km付近から上流を撮影。

2020 0109 06:59



左岸21km付近から下流を撮影。

2020 0109 06:59



この辺りの河川敷は多くの枯れ木で覆われていました。

1月	矢作川 愛護モニター報告	モニター区間	矢作川: 左右岸15.0km~21.0km 管轄出張所: 岡崎・安城出張所
実施日	令和 2年 1月 27日	実施区間	右岸17.0km~20.0km付近

右岸18km付近から上流を撮影。

2020 0127 06:52



右岸19km付近から上流を撮影。

2020 0127 06:56



緑は見えるものの枯れ木などがあり寒さを感じました。

1月	矢作川 愛護モニター報告	モニター区間	矢作川: 左右岸15.0km~21.0km 管轄出張所: 岡崎・安城出張所
実施日	令和 2年 1月 27日	実施区間	右岸18.0km~21.0km付近

右岸20km付近から上流を撮影。

2020 0127 07:00



右岸20km付近から下流を撮影。

2020 0127 07:00



この辺りは枯草より緑の割合が多く見えました。



1月	矢作川 愛護モニター報告	モニター区間	矢作川: 左右岸15.0km~21.0km 管轄出張所: 岡崎・安城出張所
実施日	令和 2年 1月 27日	実施区間	右岸20.0km~22.0km付近

右岸21km付近から上流を撮影。



右岸21km付近から下流を撮影。



遊歩道も静かな様子でした。

以上で1月の報告を終わります。

河川愛護モニター