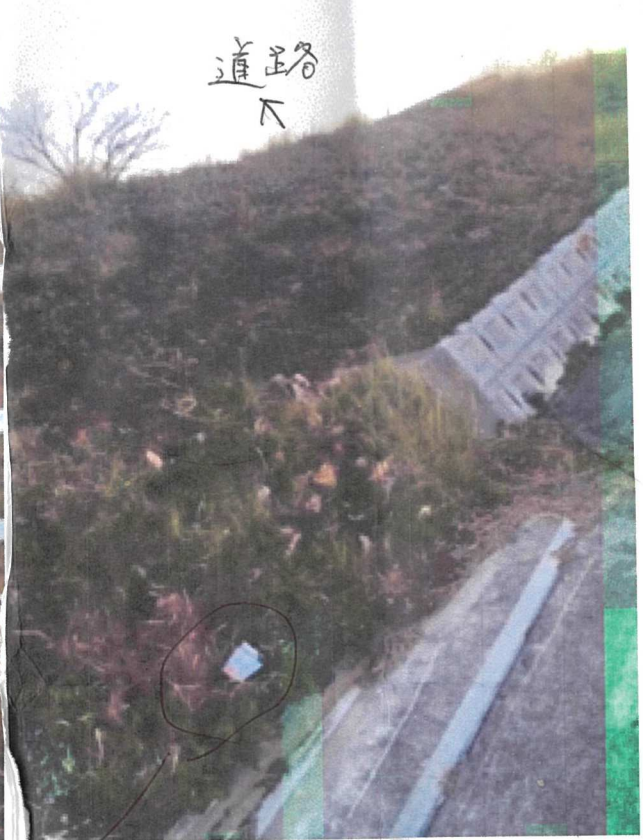
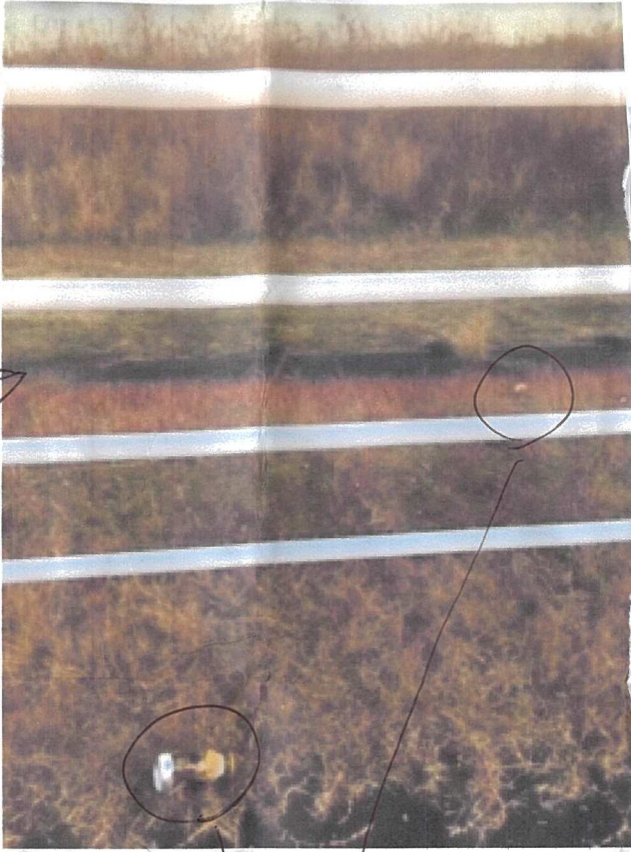


/ 月	矢作川 愛護モニター報告	モニター区間	矢作川: 左右岸 0.0km~15.0km
			管轄出張所: 安城出張所
実施日	令和 平成 # 年 / 月 日	実施区間	上塚木橋付近



ごみです。

道路に面してとるは、車からのホィ捨てなのか、
糸吉木藁ごみがありました。(カキごおりのカッポなど)
111に面してとるにも少しごみがありました。