

12月	矢作川 愛護モニター報告	モニター区間	矢作川: 左右岸15.0km~21.0km 管轄出張所: 岡崎・安城出張所
実施日	令和 元年 12月 15日	実施区間	左岸15.0km~16.0km付近

今回の報告は左岸(15km付近より18km付近)と右岸(21km付近より18km付近)の様子を報告します。

左岸15km付近から上流を撮影。

20191215 16:20



左岸15km付近から下流を撮影。

20191215 16:20



12月	矢作川 愛護モニタ一報告	モニタ一区間	矢作川: 左右岸15.0km~21.0km 管轄出張所: 岡崎・安城出張所
実施日	令和 元年 12月 15日	実施区間	左岸16.0km~17.0km付近

左岸16km付近から上流を撮影。

20191215 16:26



左岸16km付近から下流を撮影。

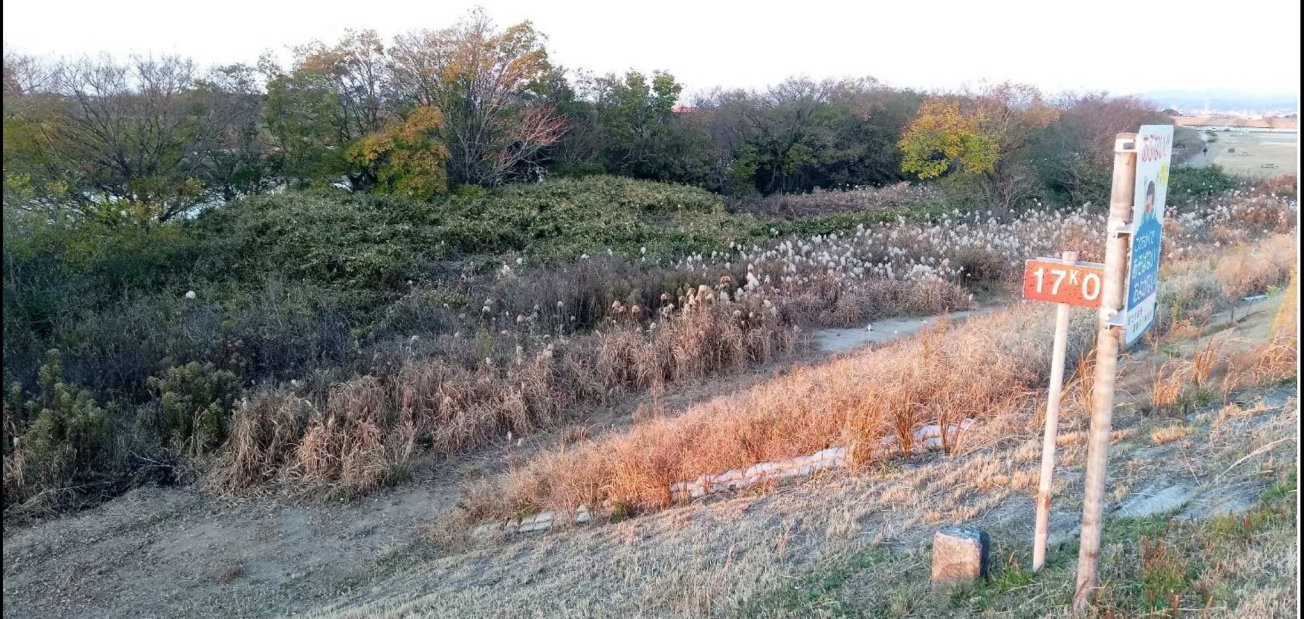
20191215 16:26



12月	矢作川 愛護モニター報告	モニター区間	矢作川: 左右岸15.0km~21.0km 管轄出張所: 岡崎・安城出張所
実施日	令和 元年 12月 15日	実施区間	左岸17.0km~18.0km付近

左岸17km付近から上流を撮影。

20191215 16:30



左岸17km付近から下流を撮影。

20191215 16:31

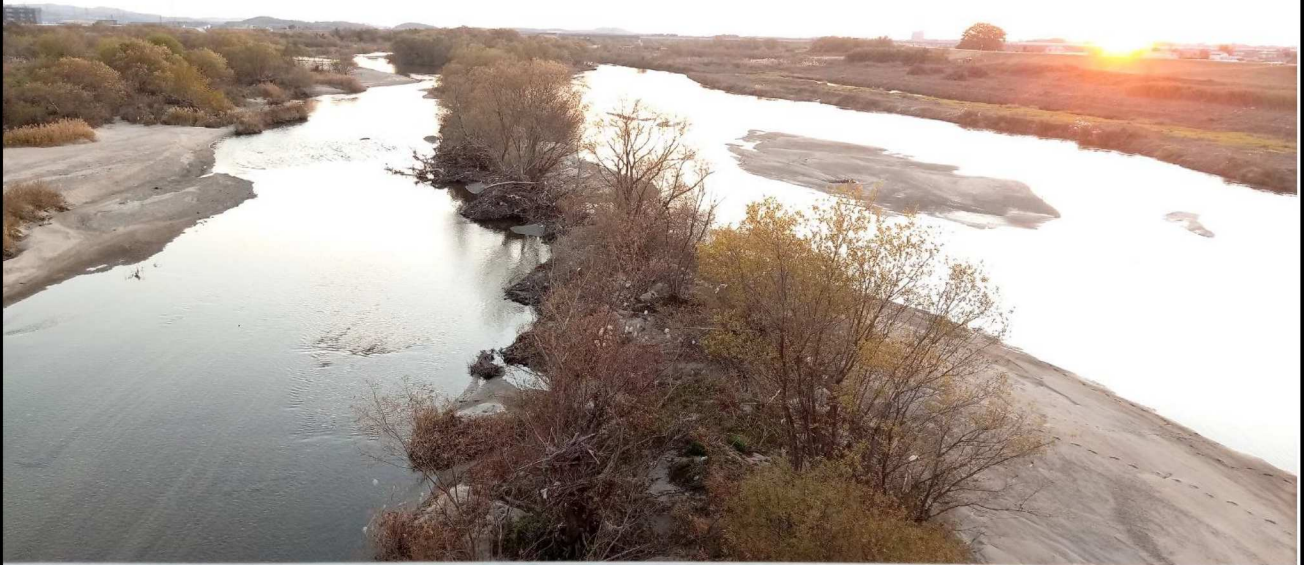


河川敷はすっかり冬の様相でした。

12月	矢作川 愛護モニター報告	モニター区間	矢作川: 左右岸15.0km~21.0km 管轄出張所: 岡崎・安城出張所
実施日	令和 元年 12月 15日	実施区間	左岸17.0km~18.0km付近

美矢井橋から下流を撮影。

20191215 16:36



美矢井橋の右岸側から下流を撮影。

20191215 16:40



美矢井橋から下流の右岸は工事中で通行止めになっています。
樹木が伐採されている様子が見えます。

12月	矢作川 愛護モニター報告	モニター区間	矢作川: 左右岸15.0km~21.0km 管轄出張所: 岡崎・安城出張所
実施日	令和 元年 12月 24日	実施区間	右岸21.0km~22.0km付近

右岸21.8km付近から下流を撮影。

20191224 7:03



右岸21.8km付近から上流を撮影。

20191224 7:04



今朝の気温は暖かく河川敷には霧が発生していました。

12月	矢作川 愛護モニター報告	モニター区間	矢作川: 左右岸15.0km~21.0km 管轄出張所: 岡崎・安城出張所
実施日	令和 元年 12月 24日	実施区間	右岸21.0km~22.0km付近

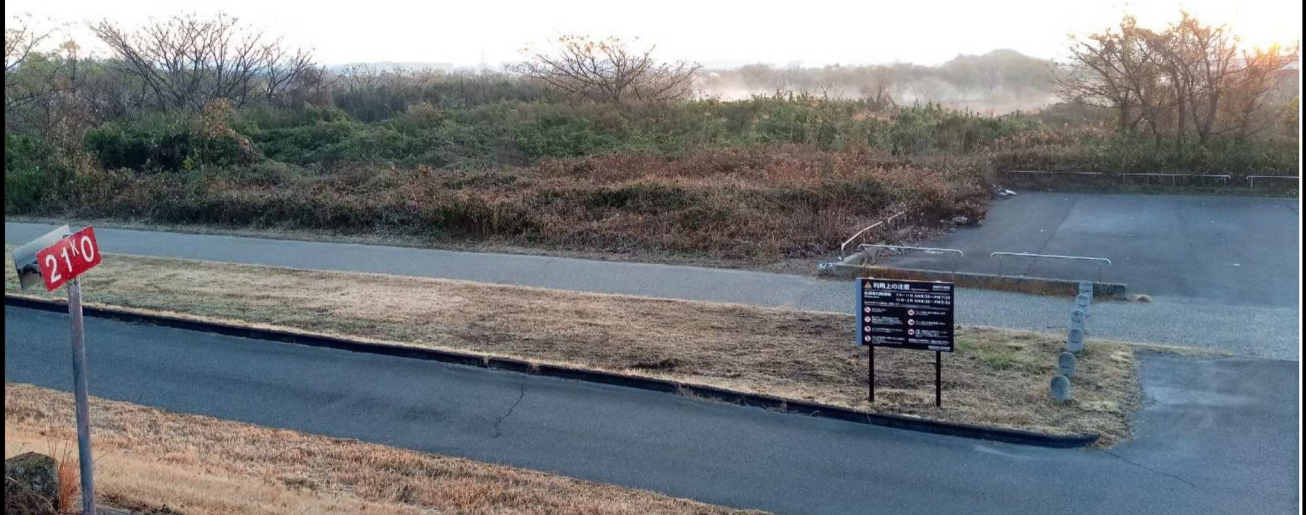
右岸21km付近から下流を撮影。

20191224 7:07



右岸21km付近から上流を撮影。

20191224 7:07



この辺りでも霧が河川を覆っていました。

12月	矢作川 愛護モニター報告	モニター区間	矢作川:左右岸15.0km~21.0km 管轄出張所:岡崎・安城出張所
実施日	令和 元年 12月 24日	実施区間	右岸20.0km~21.0km付近

右岸20km付近から下流を撮影。

20191224 7:10



右岸20km付近から上流を撮影。

20191224 7:11



美矢井橋河川緑地運動場では野球やサッカーを楽しむ人たちが賑わっていました。

12月	矢作川 愛護モニター報告	モニター区間	矢作川:左右岸15.0km~21.0km 管轄出張所:岡崎・安城出張所
実施日	令和 元年 12月 24日	実施区間	右岸19.0km~20.0km付近

右岸19km付近から下流を撮影。

20191224 7:15



右岸19km付近から上流を撮影。

20191224 7:16

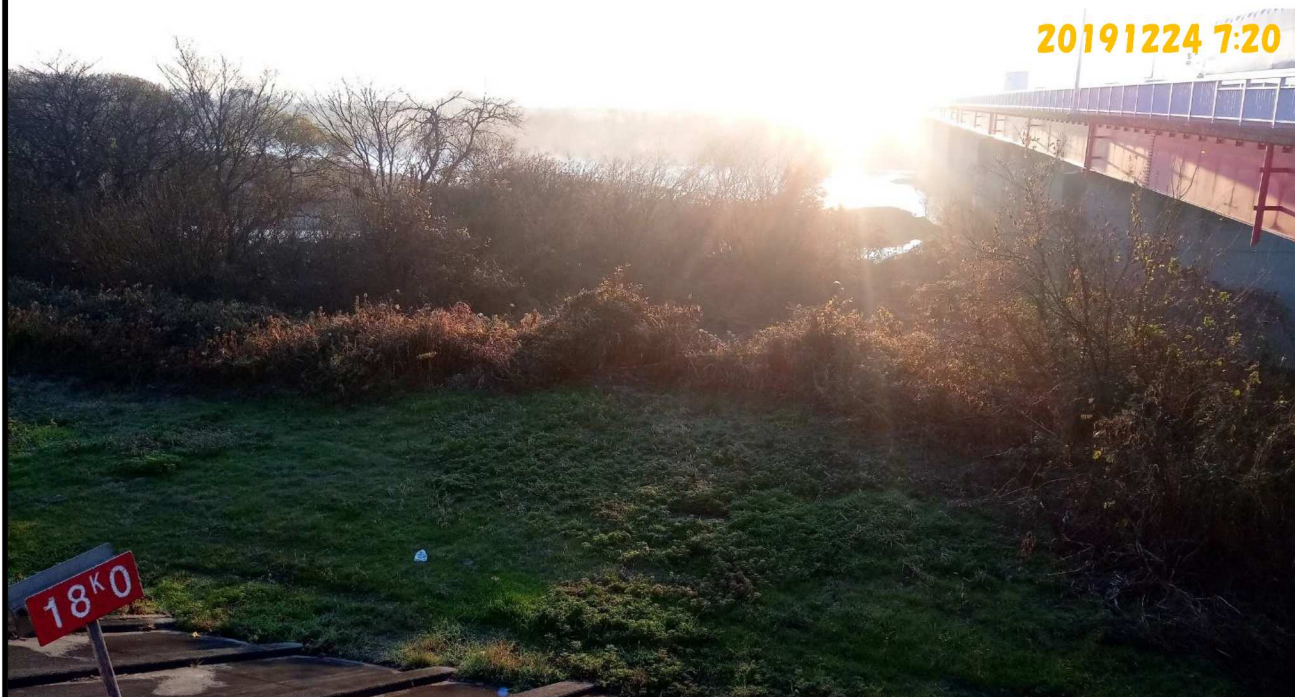


美矢井橋河川緑地運動場では野球やサッカーを楽しむ人たちが賑わっていました。

この辺りは中洲にも霧が多く朝日も重なり幻想的な様子でした。

12月	矢作川 愛護モニター報告	モニター区間	矢作川: 左右岸15.0km~21.0km 管轄出張所: 岡崎・安城出張所
実施日	令和 元年 12月 24日	実施区間	右岸18.0km~19.0km付近

右岸18km付近から美矢井橋を撮影。



20191224 7:20

美矢井橋から上流を撮影。



20191224 7:22

美矢井橋からも河川の冬模様が見えました。

以上で12月の報告を終わります。

河川愛護モニター