

11月	矢作川 愛護モニター報告	モニター区間	矢作川: 左右岸15.0km~21.0km 管轄出張所: 岡崎・安城出張所
実施日	令和 元年 11月 24日	実施区間	左岸20.0km~21.0km付近

今回の報告は左岸の渡橋(20.5km付近)から美矢井橋河川緑地(17.6km付近)の様子を報告します。(以下が今回の撮影場所)



左岸20.5km付近の渡橋から下流を撮影。

20191124 11:58



気象庁によると11月24日の岡崎の気温は19.5℃風速2.3m/s(正午)でした。日差しはあまりなく寒く感じました。

11月	矢作川 愛護モニター報告	モニター区間	矢作川: 左右岸15.0km~21.0km 管轄出張所: 岡崎・安城出張所
実施日	令和 元年 11月 24日	実施区間	左岸19.0km~20.0km付近

左岸19.8km付近から下流を撮影。

20191124 12:08



左岸19.8km付近から上流を撮影。

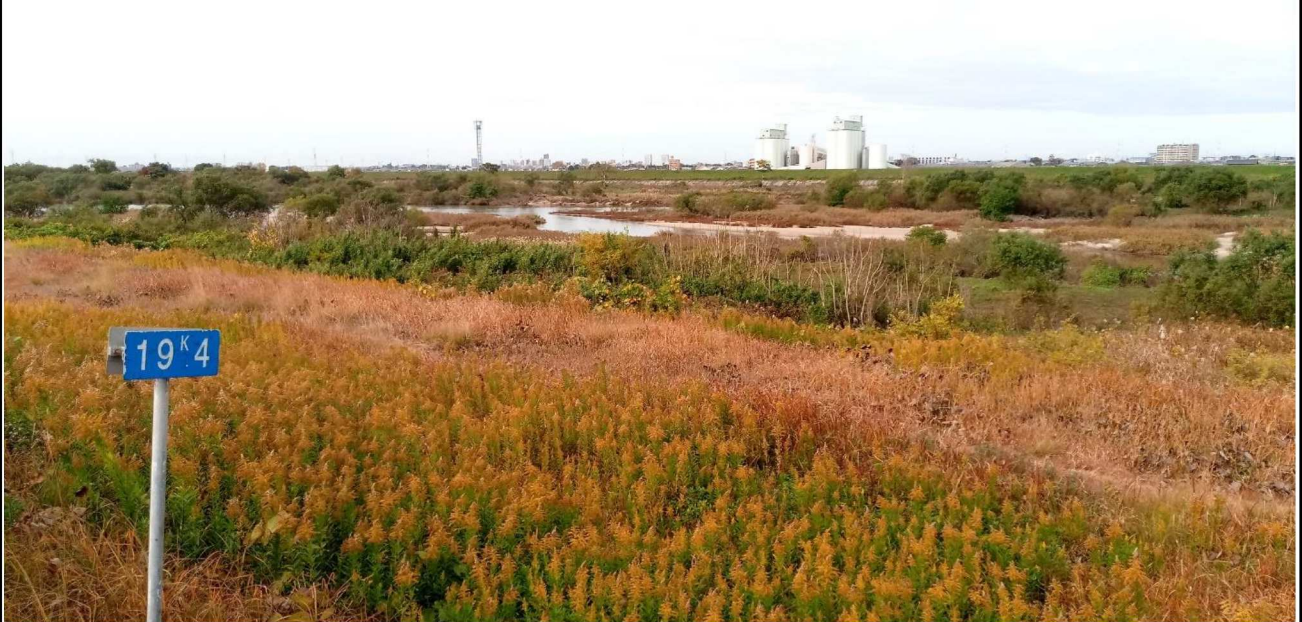
20191124 12:09



11月	矢作川 愛護モニター報告	モニター区間	矢作川: 左右岸15.0km～21.0km 管轄出張所: 岡崎・安城出張所
実施日	令和 元年 11月 24日	実施区間	左岸19.0km～20.0km付近

左岸19.4km付近から下流を撮影。

20191124 12:14



左岸19.4km付近から上流を撮影。

20191124 12:15



水位が低く、河川敷には枯れ葉が目立ち秋が深まるのを感じました。

11月	矢作川 愛護モニター報告	モニター区間	矢作川: 左右岸15.0km~21.0km 管轄出張所: 岡崎・安城出張所
実施日	令和 元年 11月 24日	実施区間	左岸18.0km~19.0km付近

左岸19.0km付近から下流を撮影。

20191124 12:19



左岸19.0km付近から上流を撮影。

20191124 12:19



11月	矢作川 愛護モニター報告	モニター区間	矢作川: 左右岸15.0km~21.0km 管轄出張所: 岡崎・安城出張所
実施日	令和 元年 11月 24日	実施区間	左岸17.0km~18.0km付近

右岸17.8km付近から下流を撮影。

20191124 12:32



右岸17.8km付近から上流を撮影。

20191124 12:32



河川敷には緑が無くなっていました。

11月	矢作川 愛護モニター報告	モニター区間	矢作川:左右岸15.0km~21.0km 管轄出張所:岡崎・安城出張所
実施日	令和 元年 11月 24日	実施区間	左岸17.0km~18.0km付近

右岸17.6km付近から下流を撮影。



右岸17.6km付近から上流を撮影。



美矢井橋河川緑地運動場では野球やサッカーを楽しむ人たちが賑わっていました。

以上で11月の報告を終わります。

河川愛護モニター