

10月	矢作川 愛護モニター報告	モニター区間	矢作川:左右岸 0.0km~7.0km
			管轄出張所:安城出張所
実施日	令和元年 11月 1日	実施区間	担当区域全般

- ① 台風の影響で水位が3~4m位【?】上昇したが 河川敷までは冠水していない【写真:3頁】
- ② 堤防の除草も担当区域の80%は終了。河川敷も含め ブタクサ【セイタカアワダチソウ】が近い将来 **つる草**に入れ替るのでは【担当全区域で同じ状況】【写真:2頁】
- ③ ゴミの放置も少なく 良い状況

1. 【右岸 6.4km】堤防道路の舗装の剥れ: 周りも亀裂が発生し 早急に修理必要【桜並木東側】



亀裂状況

- A. 幅40cm x 長さ30cm x 深さ10cm 位
- B. 暴走バイクも多く夜間は余計気が付き難い【安全問題】



2. 【左岸 0.2km】台風で河口部に溜ったごみ

【10月30日撮影】



【10月30日撮影】



- ① 木材、ペットボトル等のゴミが堆積
- ② 海洋プラスチック【マイクロプラスチック】問題への発展も懸念【早期処理必要】

【1/4】

10月	矢作川 愛護モニター報告	モニター区間	矢作川:左右岸 0.0km~7.0km 管轄出張所:安城出張所
実施日	令和元年 11月 1日	実施区間	担当区域全般

3.【右岸 -2km位】 河口部の堤防 法面の補修工事状況



法面の工事はほぼ終了したと思われる



道路部の舗装が一部残る状況

4.【担当全域 右左岸の堤防】 河川敷の雑草の状況



セイタカアワダチソウをつる草が駆逐しつつ有る状況

【つる草は草刈機に絡み非常に作業性は悪い】

上塚橋下流の右岸でつる草の処理をしている除草業者の方【鎌で刈取り】



10月	矢作川 愛護モニター報告	モニター区間	矢作川:左右岸 0.0km~7.0km 管轄出張所:安城出張所
実施日	令和元年 11月 1日	実施区間	担当区域全般

5. 【7km 上塚橋】 台風の水位上昇状況



この位置まで水位が上昇したと思われる：3~4m位？
【河川敷までは まだ1.2m位ある感じ】



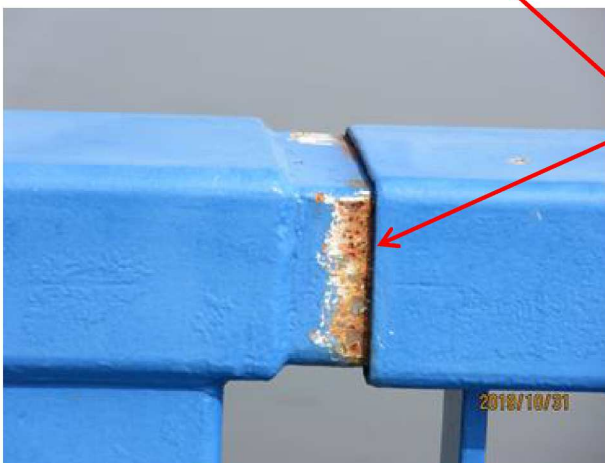
橋脚に水位を表す線、色付けされると親水感が向上するのでは？
【中央部の橋脚両側、2m間隔位】

6. 【7km 上塚橋中央部】 【全長427m、中央部に1ヵ所 接続部有り】



橋梁の収縮吸収用のジョイント部

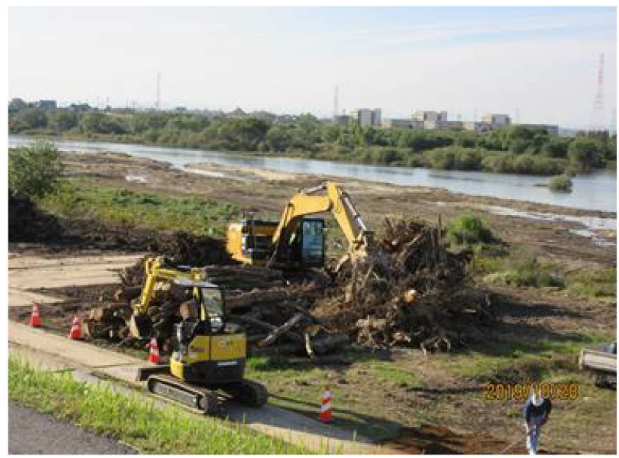
【塗装の剥げ状況から3~4cm位の収縮が推測される】



【3/4】

10月	矢作川 愛護モニター報告	モニター区間	矢作川:左右岸 0.0km~7.0km 管轄出張所:安城出張所
実施日	令和元年 11月 1日	実施区間	担当区域全般

7.【左岸 7.0~7.4km】【担当区域外】柳の木の伐採状況



10年以上【?】伸びた柳の木の伐採が10月初旬から開始、幹が30cm【?】以上の木も多い



日々伐採が続き 見晴らしが良くなっている
【撮影10月31日】

8. 河川周りの環境



【6.7km】 白鷺と鶺鴒が共に休憩、魚を取っている
【30羽位集合、11月2日撮影】



【左岸 6.6km】堤防近くの田圃でコスモスの花が満開 【5反: 5,000㎡位】 【撮影 10月31日】

【4/4】