

9月	矢作川 愛護モニター報告	モニター区間	矢作川: 左右岸15.0km~21.0km 管轄出張所: 岡崎・安城出張所
実施日	令和 元年 9月 9日	実施区間	右岸15.0km~16.0km付近

今回の報告は右岸の15km付近の様子を報告します。

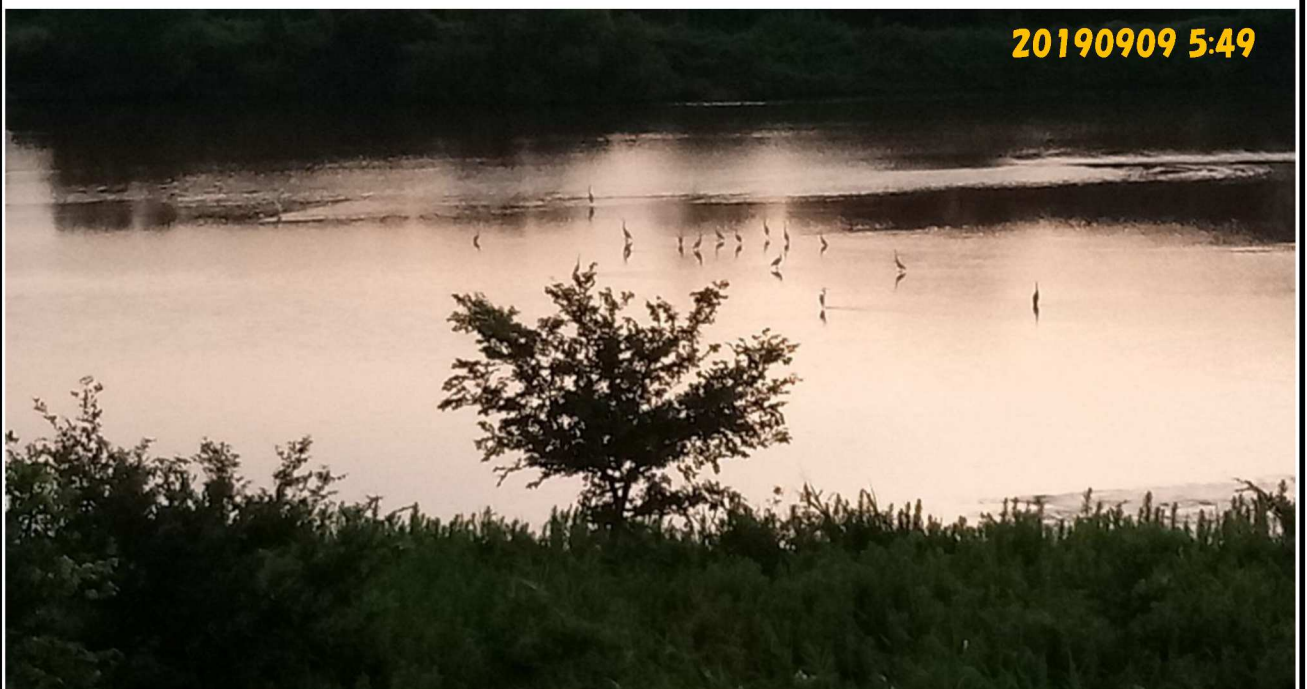
右岸15km付近を撮影。

20190909 5:49



9月初旬。この時期は多くの水鳥たちが羽を休めています。

20190909 5:49



9月	矢作川 愛護モニター報告	モニター区間	矢作川:左右岸15.0km~21.0km 管轄出張所:岡崎・安城出張所
実施日	令和元年 9月 25日	実施区間	右岸15.0km~16.0km付近

右岸15km付近から上流を撮影。
月末になると鳥たちは居場所を変えた様子で姿が見えません。

20190925 6:35



右岸15km付近から下流を撮影。

20190925 6:36



9月	矢作川 愛護モニター報告	モニター区間	矢作川: 左右岸15.0km~21.0km
			管轄出張所: 岡崎・安城出張所
実施日	令和 元年 9月 27日	実施区間	右岸15.0km~16.0km付近

右岸15km付近から上流を撮影。
時間を早めてみるが、水鳥たちの姿はみられなかった。

20190927 5:52



右岸15km付近から下流を撮影。

20190927 5:52



9月	矢作川 愛護モニター報告	モニター区間	矢作川: 左右岸15.0km~21.0km 管轄出張所: 岡崎・安城出張所
実施日	令和 元年 9月 27日	実施区間	右岸15.0km~16.0km付近

右岸15km付近から上流を撮影。
この付近から護岸の整備が始まっていました。



右岸16km付近から上流を撮影。
ネットで区画がされていました。



9月	矢作川 愛護モニター報告	モニター区間	矢作川:左右岸15.0km~21.0km 管轄出張所:岡崎・安城出張所
実施日	令和元年9月27日	実施区間	右岸16.0km~17.0km付近

右岸16km付近から上流を撮影。
小ぶりの樹木も伐採されていました。

20190927 5:57



右岸の新幹線ガード手前を撮影。
令和2年3月27までの間で
老朽化した護岸を直す工事のようです。

20190927 5:59



9月	矢作川 愛護モニター報告	モニター区間	矢作川: 左右岸15.0km~21.0km 管轄出張所: 岡崎・安城出張所
実施日	令和 元年 9月 28日	実施区間	右岸15.0km~16.0km付近

右岸15km付近を撮影。
水鳥の様子が気になっていたため再度、日の出時刻に出向いてみたが、やはり居場所を変えた様子。



右岸15km付近を撮影。
通行止めの予告がされていました。



以上で9月の報告を終わります。

河川愛護モニター