

8月	矢作川 愛護モニター報告	モニター区間	矢作川: 左右岸15.0km~21.0km 管轄出張所: 岡崎・安城出張所
実施日	令和 元年 8月 5日	実施区間	右岸15.0km~15.0km付近

今回の報告は右岸の様子を報告します。

右岸15km付近から下流を撮影。



右岸15km付近から上流を撮影。この辺りではまだ河川の樹木は少ないが上流には多くの緑が見えます。



8月	矢作川 愛護モニター報告	モニター区間	矢作川: 左右岸15.0km~21.0km 管轄出張所: 岡崎・安城出張所
実施日	令和 元年 8月 5日	実施区間	右岸16.0km~16.0km付近

右岸16km付近から下流を撮影。
河川敷には多くの樹木が見えます。



右岸16km付近から上流を撮影。
右岸、左岸共に樹木が目立ってきました。



8月	矢作川 愛護モニター報告	モニター区間	矢作川: 左右岸15.0km~21.0km 管轄出張所: 岡崎・安城出張所
実施日	令和 元年 8月 5日	実施区間	右岸17.0km~17.0km付近

右岸17km付近から上流を撮影。
この付近は緑地（川島河川敷公園）になっています。

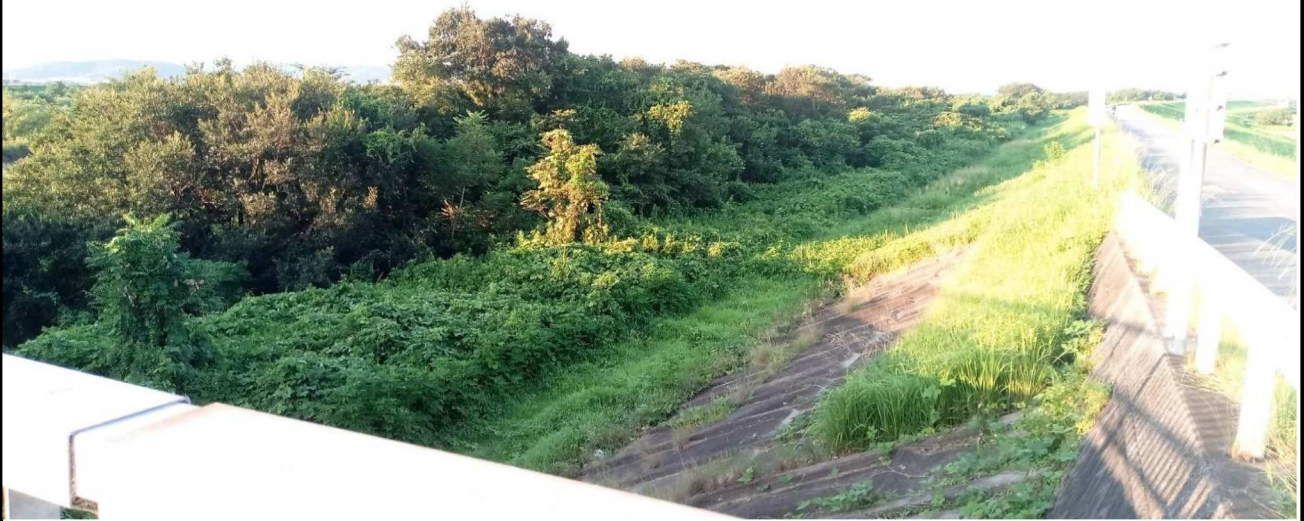


右岸17km付近から下流を撮影。



8月	矢作川 愛護モニター報告	モニター区間	矢作川: 左右岸15.0km~21.0km
			管轄出張所: 岡崎・安城出張所
実施日	令和 元年 8月 5日	実施区間	右岸18.0km~18.0km付近

右岸18km付近（美矢井橋）から下流を撮影。



右岸18km付近（美矢井橋）から上流を撮影。
この辺りの河川敷は樹木が多く雑木林のようです。
国土交通省によると美矢井橋から上流に向けての佐々木地区は
樹木伐採が予定されているそうです。



8月	矢作川 愛護モニター報告	モニター区間	矢作川: 左右岸15.0km~21.0km 管轄出張所: 岡崎・安城出張所
実施日	令和 元年 8月 7日	実施区間	右岸19.0km~19.0km付近

右岸19km付近から上流を撮影。
この辺りになると草原のようです。



右岸19km付近から下流を撮影。
等間隔で植樹された樹木も見えました。



8月	矢作川 愛護モニター報告	モニター区間	矢作川: 左右岸15.0km~21.0km 管轄出張所: 岡崎・安城出張所
実施日	令和 元年 8月 7日	実施区間	右岸20.0km~20.0km付近

右岸20km付近から上流を撮影。
大きな樹木は無くなり雑草が多く茂っていました。



右岸20km付近から上流を撮影。
この地区も樹木伐採の対象なので景色も変わることでしょう。

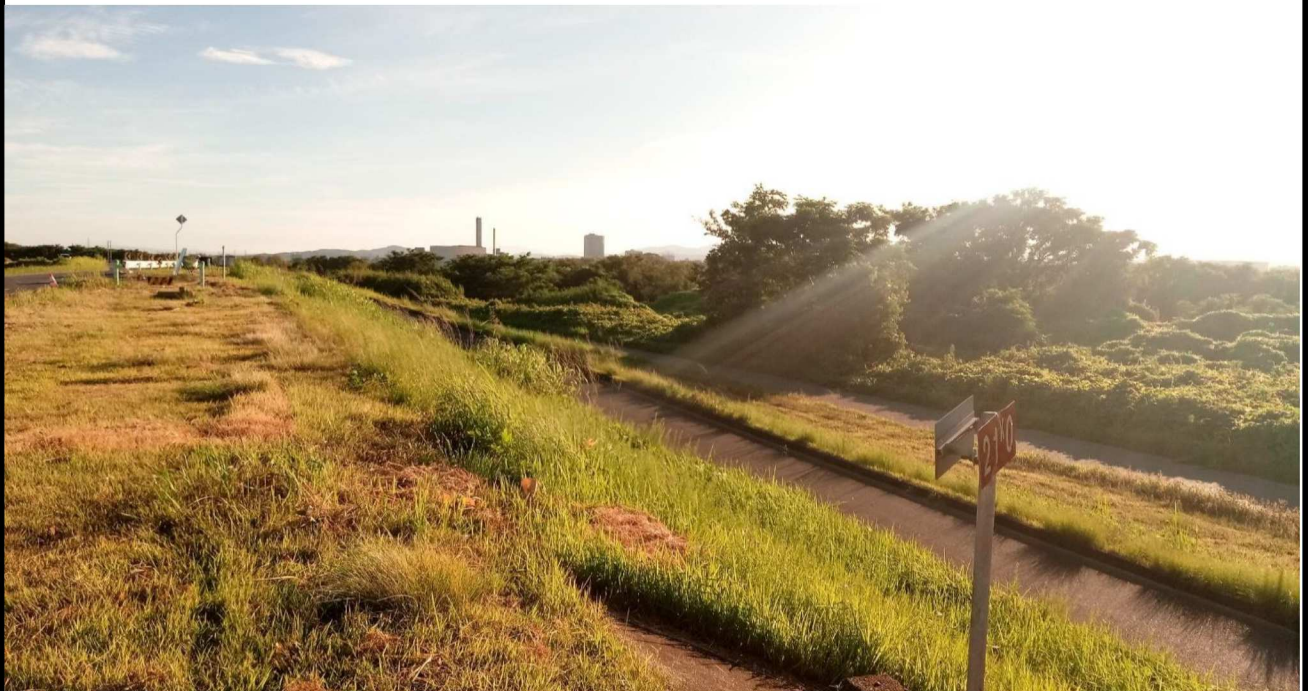


8月	矢作川 愛護モニター報告	モニター区間	矢作川: 左右岸15.0km~21.0km 管轄出張所: 岡崎・安城出張所
実施日	令和 元年 8月 7日	実施区間	右岸21.0km~21.0km付近

右岸21km付近から下流を撮影。(渡橋河川緑地)
ここからは確認できませんがこの付近で乙川と合流しています。



右岸21km付近から上流を撮影。
遊歩道が上流へと続いています。



以上で8月の報告を終わります。

河川愛護モニター