

7月	矢作川 愛護モニター報告	モニター区間	矢作川: 左右岸15.0km~21.0km 管轄出張所: 岡崎・安城出張所
実施日	令和 元年 7月10日	実施区間	左岸15.0km~16.0km付近

筆者のモニター区間は左右岸15kmから21 kmです。  
第1回目のモニター報告では左岸の15 kmから21 kmまでの様子を報告します。



左岸15 km付近の様子です。この写真は7月10ですが  
以下のように月末には除草作業が完了していました。  
(左岸とは河川を下流に向かって眺めたとき左側をいいます)



7月	矢作川 愛護モニター報告	モニター区間	矢作川: 左右岸15.0km~21.0km 管轄出張所: 岡崎・安城出張所
実施日	令和 元年 7月10日	実施区間	左岸16.0km~17.0km付近

左岸16kmから17km付近の様子です。  
この辺りの河川敷はとても緑が多いです。



どちらの写真にも大きな樹木が見えます。国土交通省によるとこの地区は改修工事として樹木伐採が予定されているそうです。



7月	矢作川 愛護モニター報告	モニター区間	矢作川: 左右岸15.0km~21.0km 管轄出張所: 岡崎・安城出張所
実施日	令和 元年 7月10日	実施区間	左岸18.0km~18.0km付近

左岸18kmの美矢井橋付近です。  
左岸17km付近から美矢井橋までを美矢井橋河川緑地運動場、  
美矢井橋から左岸18.5km付近を美矢井橋河川緑地と呼ばれています。

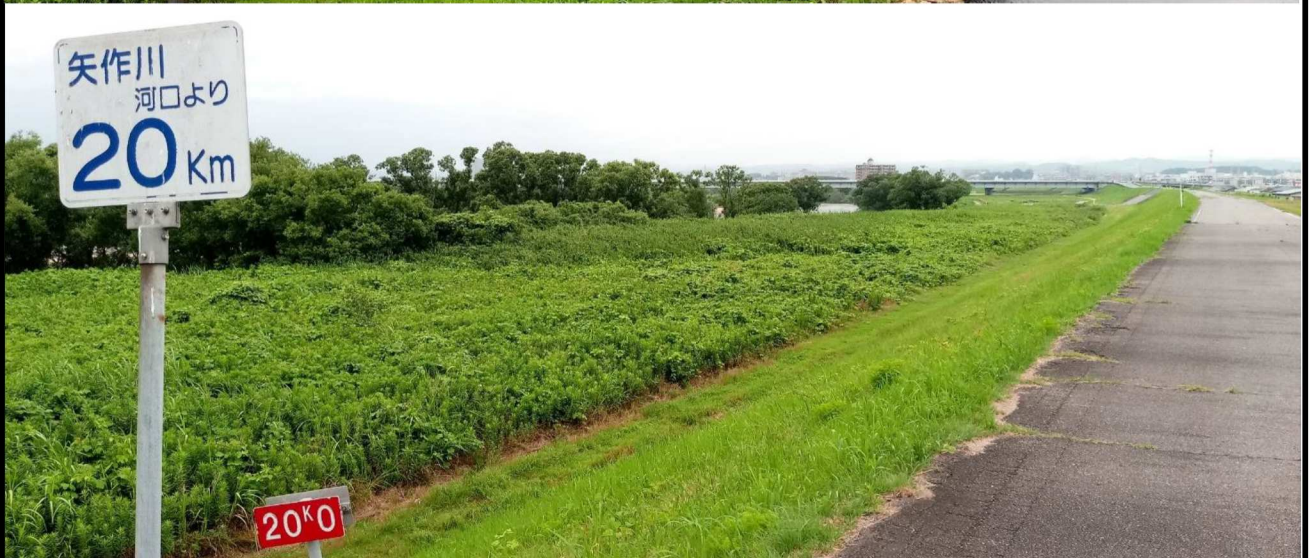


以下の写真は美矢井橋から下流の様子。



7月	矢作川 愛護モニター報告	モニター区間	矢作川: 左右岸15.0km~21.0km 管轄出張所: 岡崎・安城出張所
実施日	令和 元年 7月19日	実施区間	左岸18.0km~20.0km付近

美矢井橋から20km付近までは堤防上が整備されているのでウォーキングやランニングをする人たちが見られます。



7月	矢作川 愛護モニター報告	モニター区間	矢作川:左右岸15.0km~21.0km
			管轄出張所:岡崎・安城出張所
実施日	令和 元年 7月29日	実施区間	左岸21.0km~21.0km付近

21 km付近の様子とその上流にある分流堰から見た風景。  
 写真にある看板には「堤防は皆さんの生命財産を守り、河川敷は  
 憩いの場を提供する大切なものです。」と記されています。



この写真の遠方で矢作川と乙川が合流しています。



次回、8月の報告では右岸の様子を報告したいと思います。