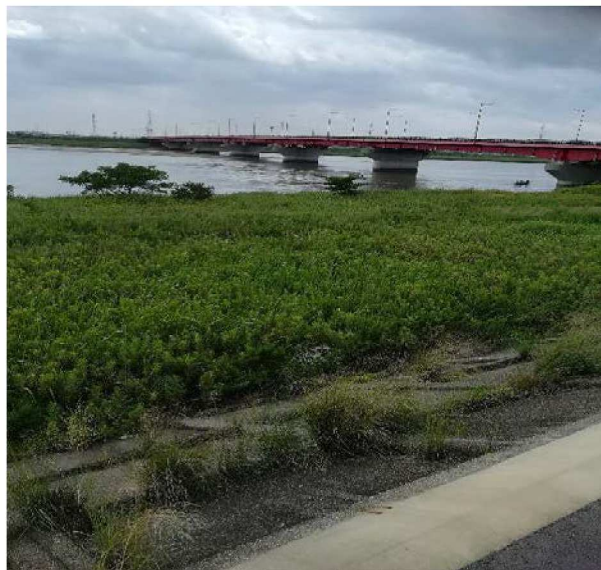


6月	矢作川 愛護モニタ一報告	モニタ一区间	矢作川：左右岸 0.0km~15.0k 管轄出張所：安城出張所
実施日	2019/7/6	実施区間	碧南-西尾区間



・環境について
 雑草の除草作業がまだ始まっていない箇所だったので、草が繁茂していた。その隙間に紛れるようにして、ゴミも多く落ちていた。春～夏のほうがゴミが多い気がする。捨てたゴミがすぐに見えなくなってしまうので、罪悪感が少ないのだろうか？ なににせよ、漂着ではなく、あきらかに道路から捨てたとみられるゴミがあるので、非常に残念な気持ちになる。

・利用について
 釣りなどの目的と思わしき人がちらほらいた。また、周辺の狭い道路は抜け道として使われているのか、かなり速いスピードで自動車が通り過ぎることもままあった。

・その他について
 一年間愛護モニターをつとめ、普段あまり気にしていなかった河川の微妙な変化に気づくことができた。河川への関心を増すことができ、よい経験となった。

m