

1月	矢作川 愛護モニター報告	モニター区間	矢作川:左右岸 0.0km~15.0km
			管轄出張所:安城出張所
実施日	平成 31年1月 22日	実施区間	左岸9.4km



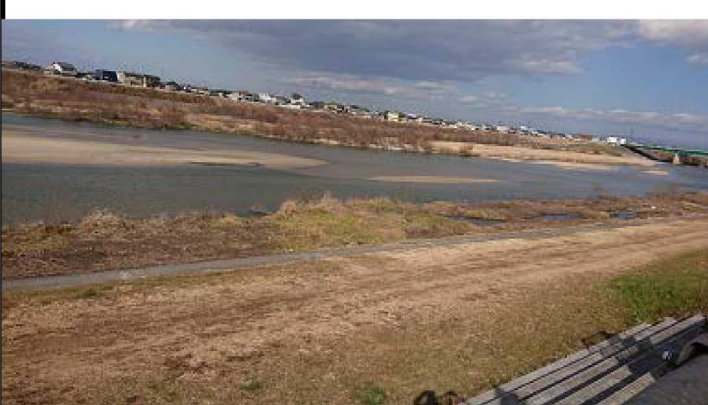
29年度矢作川下流部堤防維持管理修繕工事と見出しで高水敷から低水路の雑木



低水路の柳の木をチェーンソーで伐採と枝切りをしています。



ユンボで切った枝をトラックに積み込む作業

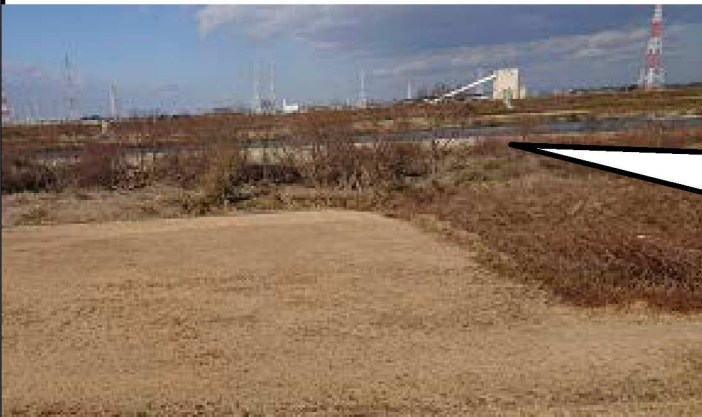


2月4日には刈られた堤防は綺麗になりました。

1月	矢作川 愛護モニター報告	モニター区間	矢作川:左右岸 0.0km~15.0km
			管轄出張所:安城出張所
実施日	平成 31年2月 4日	実施区間	左岸8km



左岸 8 kmから高水敷、  
低水路を撮影



低水路に中州が出来、  
流木が堆積している



低水路を歩いてみた、  
大きな柳に流木が  
引っ掛かり山になっ  
ていた。



1月	矢作川 愛護モニター報告	モニター区間	矢作川:左右岸 0.0km~15.0km
			管轄出張所:安城出張所
実施日	平成 31年2月 4日	実施区間	左岸9.4kmから11.2km



左岸11.2kmから  
低水路を眺める。



右岸表法面の補強工  
事をしていた志貴野  
橋付近



左岸9.4km工事  
状況2

1月	矢作川 愛護モニター報告	モニター区間	矢作川:左右岸 0.0km~15.0km
			管轄出張所:安城出張所
実施日	平成 31年2月 4日	実施区間	右岸15kmから15.2km



右岸から左岸の水制杭打ちが見える。いろいろな水制方法があることを知りました。



右岸15.2kmから左岸を望む、



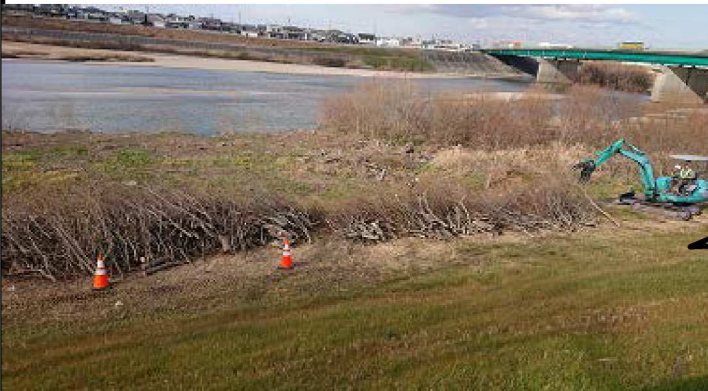
左岸15.2km水制杭打ちに流木が堆積



左岸15kmから左岸を見ると高水敷が綺麗に雑草が刈られている。



1月	矢作川 愛護モニター報告	モニター区間	矢作川:左右岸 0.0km~15.0km
			管轄出張所:安城出張所
実施日	平成 31年2月 4日	実施区間	左岸9.4km



左岸9.4kmでの  
堤防維持管理修繕  
工事の様子1



左岸9.4kmでの  
堤防維持管理修繕  
工事の様子2



左岸9.4kmでの  
堤防維持管理修繕  
工事の様子3

1月	矢作川 愛護モニター報告	モニター区間	矢作川:左右岸 0.0km~15.0km
			管轄出張所:安城出張所
実施日	平成 31年2月 5日	実施区間	左岸14.6kmから15km



左岸14.6km  
高水敷表側法面は  
除草されています。



左岸15kmでの低  
水路護岸付近は流  
木が堆積している。



堆積物は主に竹やヨシ、  
樹木類がおおい。



1月	矢作川 愛護モニター報告	モニター区間	矢作川:左右岸 0.0km~15.0km
			管轄出張所:安城出張所
実施日	平成 31年2月 5日	実施区間	右岸14.6km



高落排水樋管、モニターをするようになって関心が湧いてきました。管理も大変ですね。



昨年の増水時に堆積したのか、がれきが高水敷にたまっていました。



排水口側には金網ネットがかぶせてありました。