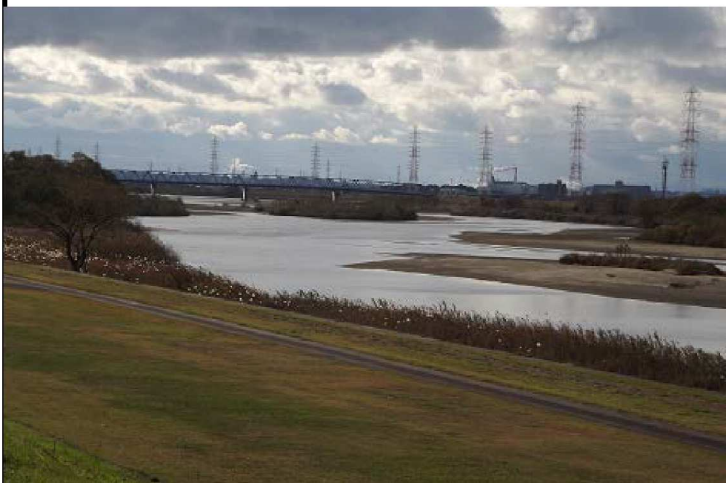


11月	矢作川 愛護モニター報告	モニター区間	矢作川:左右岸 0.0km~15.0km 管轄出張所:安城出張所
実施日	平成 30年 12月 9日	実施区間	左岸5.3kmから6.6km



左岸から5.3km
低水路に中州が大き
くなって木々が生え
ている



左岸6kmから中州
を見ると数か所の中
州が形成されている。



左岸6.6kmの低水路の中州と高敷、駐
車場では車を止め犬
の散歩の人が多。

11月	矢作川 愛護モニター報告	モニター区間	矢作川:左右岸 0.0km~15.0km
			管轄出張所:安城出張所
実施日	平成 30年 12月 9日	実施区間	左岸8.7kmから9.2km



左岸8.7kmの低水路では中州が形成される初期段階か？



左岸9.2kmの低水路では中州が形成される



護岸に打ち上げられた流木、

11月	矢作川 愛護モニター報告	モニター区間	矢作川:左右岸 0.0km~15.0km
			管轄出張所:安城出張所
実施日	平成 30年 12月 9日	実施区間	左岸11.8kmから12.6km



左岸11.8kmの護岸
近くに雑木林が成長し
ている護岸の為にはい
いが、景観が悪い。



左岸11.9kmから
対岸の中州を見る、
川巾が狭い気がする。



左岸12.6kmの低
水路を見ると形成さ
れる小さな中州が見
られた、これも倒木
の堆積か？

11月	矢作川 愛護モニター報告	モニター区間	矢作川:左右岸 0.0km~15.0km 管轄出張所:安城出張所
実施日	平成 30年 12月 9日	実施区間	右岸12.6kmから14.6km



左岸12.6kmの堰きの後？
根固工？床止め、石コロが並んでいる。
良く分からないけれど夏は涼しそうでした。



右岸13.8kmの低水路を見ると形成される
小さな中州が見られた



右岸14.6kmの低水路を見ると護岸に雑木がたくさん生えているが何の低木かわからない葉が生えるところに調べたいです。

11月	矢作川 愛護モニター報告	モニター区間	矢作川:左右岸 0.0km~15.0km
			管轄出張所:安城出張所
実施日	平成 30年 12月 9日	実施区間	右岸9.4kmから12.4km



右岸12.4kmから左岸の護岸拡張工事現場を見るH31年3月完成予定で通行できない。



右岸9.4kmから霞堤の鹿乗川からのカルガモが羽を休めているのをたくさん見た。

11月	矢作川 愛護モニター報告	モニター区間	矢作川:左右岸 0.0km~15.0km
			管轄出張所:安城出張所
実施日	平成 30年 12月 9日	実施区間	右岸6.4kmから6.5km



右岸6.5kmの鹿乗川との合流地点



白鷺がえさを探している



右岸から6.4kmの低水路の中州を見る。