

10月	矢作川 愛護モニター報告	モニター区間	矢作川:左右岸 0.0km~15.0km
			管轄出張所:安城出張所
実施日	平成 30年 10月 19日	実施区間	右岸0km表法面から



砂浜にカラスと白鷺が50羽位が群がっている。



砂浜にカラスと白鷺が50羽位が群がっている。

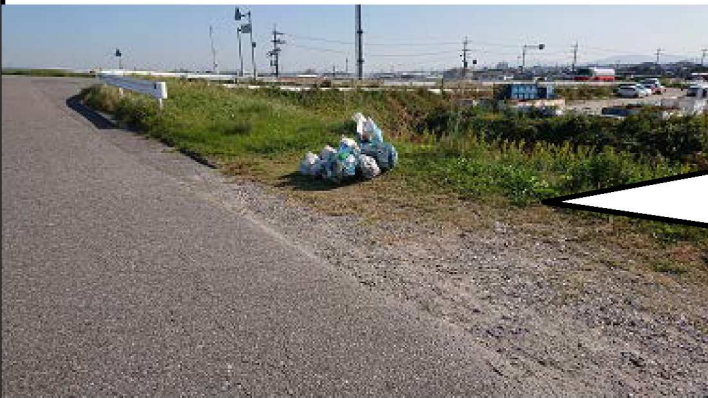


砂浜に小さな穴これはスナガニの巣です。

10月	矢作川 愛護モニター報告	モニター区間	矢作川:左右岸 0.0km~15.0km
			管轄出張所:安城出張所
実施日	平成 30年 10月 22日	実施区間	左岸3.0kmから3.4km天端



立て札があるにもかかわらず毎週家庭ごみが投棄されている  
1度捨てられると増



ここでも毎週家庭ごみが投棄されている駐車の空きスペースに置かれていることが多い事から川遊びに来る



ここでも毎週家庭ゴミ、11月には片付けられていました。

10月	矢作川 愛護モニター報告	モニター区間	矢作川:左右岸 0.0km~15.0km
			管轄出張所:安城出張所
実施日	平成 30年 10月 27日	実施区間	右岸3.7kmから4.0km



右岸3.7kmへは歩いて行き、天端から表法面と高敷きを見る。



天端から高敷きへ行くには階段を下りて行ける、実に気持ちが良い。



河川には葦の間から蒲の穂が生えている珍しいです。



川面は水深のある所は、水が澄んでいる、護岸のブロックが沈んでいる。

10月	矢作川 愛護モニター報告	モニター区間	矢作川:左右岸 0.0km~15.0km
			管轄出張所:安城出張所
実施日	平成 30年 10月 27日	実施区間	右岸4.4kmから4.0km



右岸から対岸の護岸を見る、ヨシが植えられ凸凹に生えるのが見られた。



川面の浅い所は、水が澄んで砂地が見える。



右岸4.0kmから4.5km護岸を見る、セイタカアワダチソウの黄色が見ら



右岸天端に除草で追われたバッタがいくつも見られた。

10月	矢作川 愛護モニター報告	モニター区間	矢作川:左右岸 0.0km~15.0km
			管轄出張所:安城出張所
実施日	平成 30年 11月 1日	実施区間	左岸12kmから9.8km



河川の川幅を広げる  
工事をしていた。



表側の天端にタイヤ  
が投棄1。



表側の天端にタイヤ  
が投棄2。



コスモス畑から法面  
を見た除草作業中  
でした。

10月	矢作川 愛護モニター報告	モニター区間	矢作川:左右岸 0.0km~15.0km 管轄出張所:安城出張所
実施日	平成 30年 11月 6日	実施区間	左岸5km天端から



河川敷公園から左岸  
堤防を見る、綺麗に  
除草された。