

10月	矢作川 愛護モニター報告	モニター区間	矢作川:左右岸 0.0km~15.0km
			管轄出張所:安城出張所
実施日	2018/11/6	実施区間	碧南-西尾区間



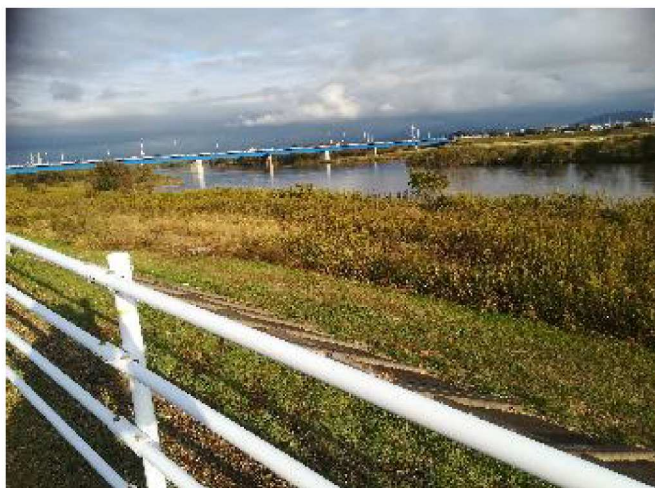
・利用についての報告

ごみが目立ちます。堤防の道路沿いに、コンビニの袋やペットボトル、缶、食べ物の容器などが捨てられています。歩行者ではなく、車からのポイ捨てだと思われます。自転車や歩行者がいますが、車通りが多く、歩道が整備されているわけではないので、かなり危なく感じました。



・環境についての報告

除草作業後であり、比較的すっきりしていましたが、降りた岸边にはセイタカアワダチソウ、ツタ、ススキがびっしりと生えていました。岸と水辺の境目が非常にわかりにくく、子供が好奇心から岸に近づき、足を踏み外さないか心配ではあります。



・そのほかについての報告

どこからが立入禁止で、どこまで足を踏み入れて良いのか、少し分かりづらいとは思いました。