

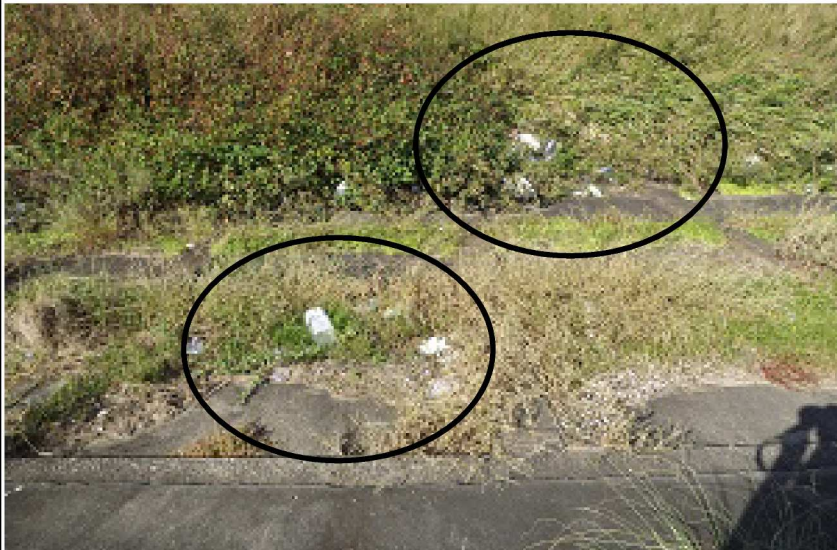
9月	矢作川 愛護モニター報告	モニター区間	矢作川:左右岸 0.0km~15.0km
			管轄出張所:安城出張所
実施日	平成 30年 10月 9日	実施区間	左岸1.8Km~3km



左岸3.0km天端にて家庭ごみ投棄されている。



左岸2.9km天端にて家庭ごみ投棄されている。



左岸表側の1.8km法面にて家庭ごみ投棄されている。

9月	矢作川 愛護モニター報告	モニター区間	矢作川:左右岸 0.0km~15.0km
			管轄出張所:安城出張所
実施日	平成 30年 10月 3日	実施区間	左岸3.4km~9.7km



左岸表側9.7kmにて法面の立て札が倒れ掛けている

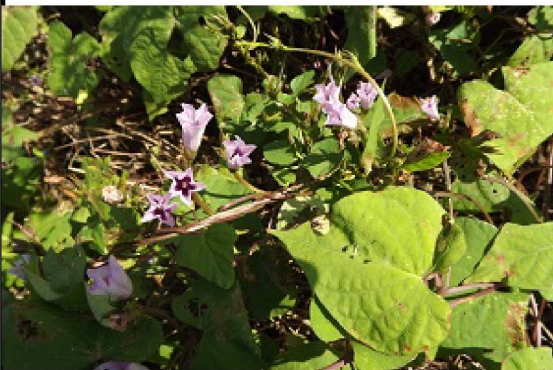


左岸表側の3.4km天端にて家庭ごみ投棄されている。報告済みか?黄色のマーキングがされている。10月9日

9月	矢作川 愛護モニター報告	モニター区間	矢作川:左右岸 0.0km~15.0km
			管轄出張所:安城出張所
実施日	平成 30年 10月 9日	実施区間	左岸0.4km~0.5km



左岸表側法面0.5kmにてススキ?(荻)の穂を発見



左岸表側0.5km高敷にてヘクソカズラ?の花を発見



左岸表側0.4km高敷にて紅紫檀?の木花を発見

9月	矢作川 愛護モニター報告	モニター区間	矢作川:左右岸 0.0km~15.0km
			管轄出張所:安城出張所
実施日	平成 30年 10月 7日	実施区間	左岸0km~1km



休日では左岸表側
0.8km高敷では
ウィンドサーフィンの
車と人で賑わう。



左岸0.4km法面に
て家庭ごみ投棄され
ている。

9月	矢作川 愛護モニター報告	モニター区間	矢作川:左右岸 0.0km~15.0km
			管轄出張所:安城出張所
実施日	平成 30年 10月 9日	実施区間	左岸0.4~0.8km



左岸表側0.6kmにて河川砂浜にはガラスの破片が落ちている。素足では危険である。



左岸表側0.5kmにて河川砂浜でシジミ採りの人が平日にも関わらず採取している。



左岸表側0.4kmにて河川砂浜にたくさんのクイが残っている。船着き場の後だろうか？

9月	矢作川 愛護モニター報告	モニター区間	矢作川:左右岸 0.0km~15.0km
			管轄出張所:安城出張所
実施日	平成 30年 10月 9日	実施区間	左岸0.6~0.8km



左岸河川護岸0.8kmにて、洪水の影響か木くず、ごみや流木が高敷に乗り揚げている。



左岸水面0.7kmにて濁りはないが、洪水の影響か木くずや空き缶が水面下に見える。



左岸水面0.6kmにて雷魚を発見、水溜まりに残された見たい。



砂浜生息するスナガニ