

4月	豊川 愛護モニター報告	モニター区間	豊川放水路左右岸0.0km～6.6km
			管轄出張所：豊川流域治水出張所
実施日	令和 8 年 4 月 6 日	実施区間	小坂井大橋右岸上流付近

4月6日月曜日午前9時半ころから小坂井大橋右岸上流の堤防と河川敷を見学しました。場所的には、小坂井高校グラウンド裏の堤防の階段を登って下に降りた河川敷下の放水路のヨシの茂みや堤防法面付近です。ちょっと見には、きれいな堤防と河川敷でしたが、堤防法面の草むらの間や河川敷下のヨシの茂みには飲み捨てのペットボトルや空き缶、パンの空き袋、吸い終えたタバコの空き箱など所々に捨ててありました。春休みの最後で、中学生の孫と一緒にこれらのゴミを拾い集めました。ゴミ袋2杯分の上記ゴミの量でした。自宅に持ち帰って、ペットボトルや空き缶をきれいに洗って圧縮し、燃えるゴミ、資源ゴミなどに分類しました。一瞥するときれいな河川敷や堤防でしたが、所々に拾い集めたゴミの量に驚きました。水不足の今、水の大切さを身にしみて思い知らされています。放水路一帯をきれいな状態に保つことは環境面でも衛生面でもとても大切なことです。ゴミは自宅に持ち帰って自己責任で処分することが肝要。同時刻頃、河川パトロールの車が小坂井大橋堤防道路を正岡橋方面に向かって走って行きました。なお、先月も報告した豊川橋の陸閘10号門扉横の大量のゴミはそのまま残っていました。

小坂井大橋右岸堤防階段



小坂井大橋堤防、河川敷



河川敷下のヨシの茂み



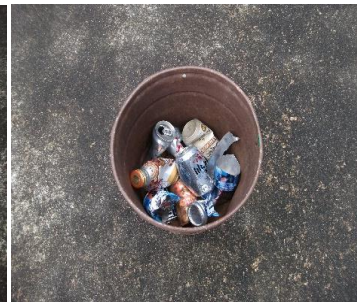
上記場所の燃えるゴミ(圧縮)



ペットボトルのゴミ(圧縮)



空き缶のゴミ(圧縮)



同日撮影の陸閘10号門扉



同日撮影の10号門扉横のゴミ

