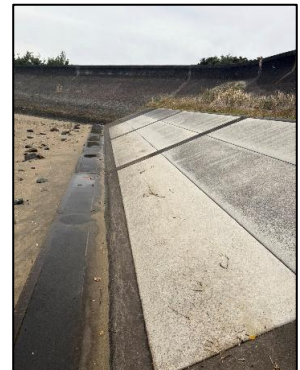


| | | | |
|-----|-------------|--------|--------------------|
| 12月 | 豊川 愛護モニター報告 | モニター区間 | 豊川:左右岸 0.0km～6.2km |
| | | | 管轄出張所:豊川出張所 |
| 実施日 | 令和 7年12月3日 | 実施区間 | 豊川河口近く |

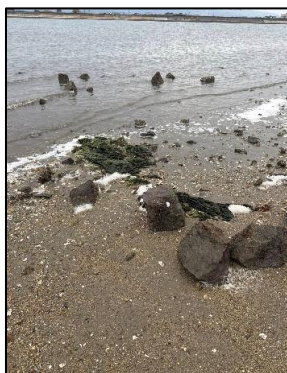
風が冷たいです。



豊川河口 海拔5.1m 堤防法面はきれいにコンクリートが張られています



散歩者なし 波の音だけ聞こえます
堤防の隙間から木が生えています



流木は少しあります

ゴミはこれだけ

河川愛護モニター