

12月	豊川 愛護モニター報告	モニター区間	豊川放水路左右岸0.0km～6.6km
			管轄出張所: 豊川流域治水出張所
実施日	令和 7 年 12 月 8 日	実施区間	豊川橋右岸上流付近

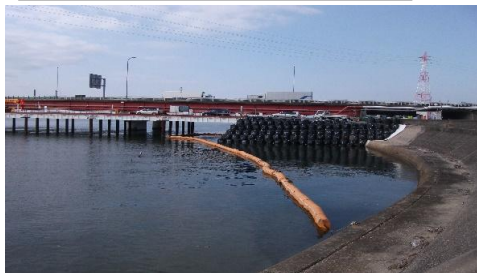
12月8日月曜日午前10時過ぎからしばらくの間、豊川放水路河口の豊川橋を見学しました。豊川橋の橋桁を支える橋脚の補強工事中でした。ダンプカーが海中から掘り出した土砂などを別の所へ運搬中でした。工事現場付近道路は立ち入り禁止箇所もあり、工事現場の職員が二人ほど交通整理やダンプカーの誘導などをしていました。工事は来年9月30日までと工事の看板に出ていました。

豊川放水路には、上流の柑子橋から河口の豊川橋まで全部で11の橋がかかっています。

橋桁を支える橋脚が、基礎部分の土台として極めて重要な役割を果たしていることを知りました。普段、何気なく橋を見ているのですが、水の安全保護も大切ですが、橋の安全もそれに劣らず重要なことだと知りました。豊川橋以外の橋の橋脚の補強等も、順次実施されていくものと思います。堤防や橋などは、河川行政上、必要不可欠な社会インフラなんですね。

豊川橋の上流右岸の前芝陸間10号門扉すぐ横の堤防下コンクリート段の所に、かなりのゴミがありました。とりあえず後で片付けるために、ため置いたものか、捨てられたものかはよくわかりませんでした。そのゴミ以外は豊川橋右岸上流は堤防道路も堤防も河川敷もきれいでした。

豊川橋の橋の補強工事の状



豊川橋の橋の補強工事の様子



豊川橋の橋の補強工事の現場



豊川橋上流右岸の堤防、河川敷



豊川橋上流右岸堤防下のゴミの状況



豊川橋上流右岸堤防下のゴミの様子

