

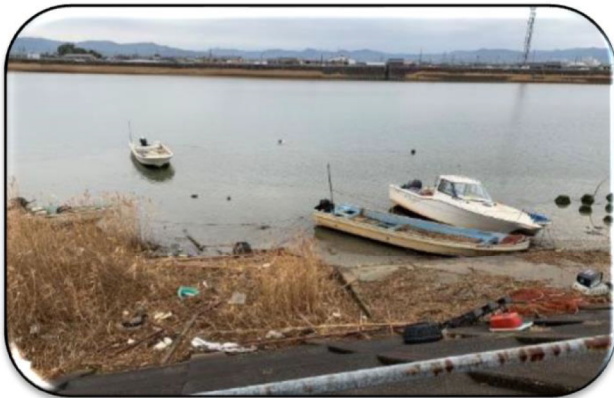
3月	豊川 愛護モニター報告	モニター区間	豊川:左右岸 0.0km~6.2km 管轄出張所:豊川流域治水出張所
実施日	令和6年3月5日	実施区間	河口から3~5km付近



船の状況①



船の状況②



船の状況③

**【所感】**

河口から吉田大橋の間には、5トン未満の船が多く停泊しています。  
 豊川はシジミが取れるので、船を使用してシジミを取っているのをよく見かけます。  
 また夏の季節や暖かい時期には水上オートバイもよく航行しているの見かけます。  
 水上オートバイはスピードが出ているので船同士が衝突しないか心配にはなりますが...