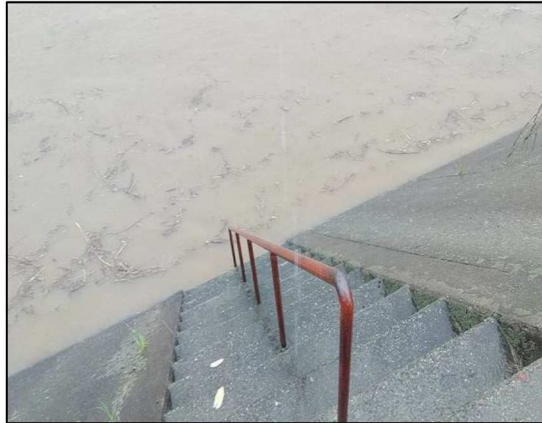


6月	豊川 愛護モニター報告	モニター区間	豊川:左右岸 0.0km~6.2km
			管轄出張所:豊川出張所
実施日	令和 5年 6月6日	実施区間	4~5km付近(河川敷)

台風2号の豪雨 4日後の様子です。こちらも、かなり増水しました。前月と同じ場所を確認してみました。



豪雨当時の増水の様子



今日の様子



流木が残り、隅にまとめられている。



河川敷の設備は残っているが、看板が1枚取れている。

散歩している人がおり、普段の日常に戻りつつある。

