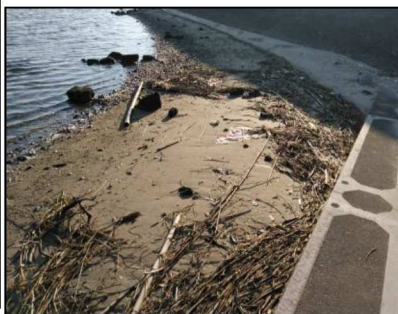


4月	豊川 愛護モニター報告	モニター区間	豊川:左右岸 0.0km~6.2km 管轄出張所:豊川流域治水出張所
実施日	令和 5年 4月 2日	実施区間	2km付近

豊川 河口近く



対岸が前芝になります。のり面はきれいなコンクリートです。
草木は生えていません。



砂利が多いです。

1部砂地になっています。

草木が打ち上げられています。



釣り用のリールが落ちています。
プラスチックのゴミが打ち上げられています。