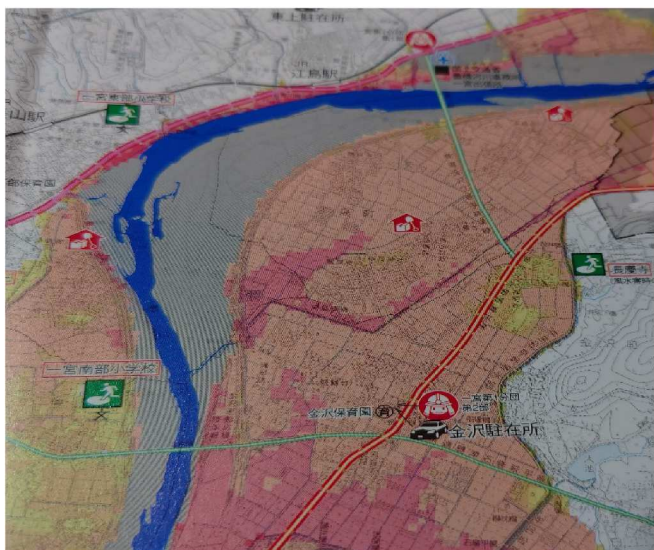


11月	豊川 愛護モニター報告	モニター区間	豊川:左右岸 吉田大橋～新城橋
			管轄出張所:豊川流域治水出張所
実施日	令和4年11月18日	実施区間	江島橋～金沢橋周辺



今月の13日に、町内会の防災訓練がありました。左上の写真は、その時に配布された豊川市の洪水ハザードマップの一部です。江島橋から金沢橋にかけて、大きく左へ蛇行し金沢橋あたりの川幅は狭くなっています。右の写真は、金沢橋下の堤防です。堤防はここでいったん高さが失われています。霞堤防となっています。防災訓練に関係したアンケートでは、120世帯中36世帯が霞堤防の名称を知らないとの結果が報告されました。また、金沢橋上の川幅が狭くなっており、近年の異常気象を考えるととても心配との意見が出されました。町内会では、ハザードマップや防災資料を配布して、家庭での



防災知識を高めるとともに、いざと言う時の備えを家庭で是非、話し合うよう呼びかけられました。

今年2回目の堤防の除草が行われました。上記は堤防や河川敷の景色です。どこかのリゾート地みたいです。すこぶる快適で、散歩されるみなさんの評判もとても良いです。また、通行する車にとっても見通しが良くなり、より安全な走行ができると思います。ぜひ、年三回に、除草回数を増やしてもらえると、近隣の住民としては、とてもありがたいと思います。町内会でも、子供の通学路に関連する部分などの除草はやっているのですが、草の繁茂スピードになかなか追いつきません。この河川敷のエリアは豊川市公共施設アダプトプログラムの事業として市からの支援を受けて、地域の皆さんが管理されています。遠くの山々も美しい! 感謝感謝です。 河川愛護モニター