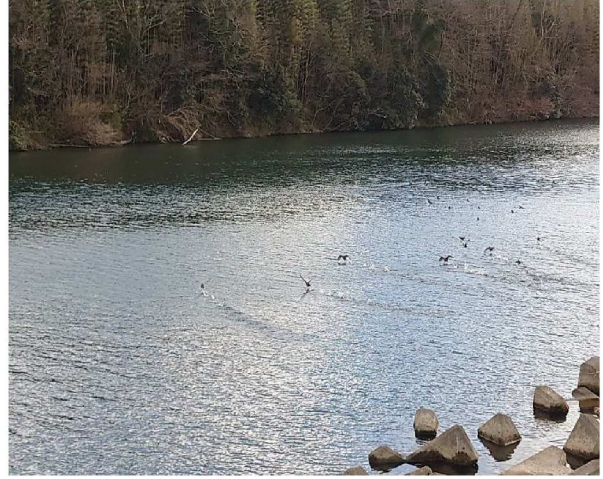


12月	豊川 愛護モニター報告	モニター区間	豊川: 左右岸 当古橋～新城橋
実施日	令和4年1月6日	実施区間	管轄出張所: 一宮出張所 江島橋周辺



令和3年大晦日の午後、豊川の西にそびえる本宮山は昨夜の年末寒波で雪景色です。今年も、このあたりの両岸の整備がだいぶ進み、すっきりとした川岸となってきました。川筋、新堤防、自然堤防の名残、住宅、河岸段丘と林、とわかりやすい川の景色です。

右の写真は、鴨です。今年も遠く、シベリアから飛来したのでしょうか。カルガモかな。



左の写真は、野田城大橋です。その向こうは、伊奈谷を通して、遥か雪山が望めます。美しい景色です。

右の写真は、ケーブルテレビの映像です。江島橋の道路灯が故障で夜間に点灯しなくなって1か月、先日、点灯しました。歩行者や自転車も明るくて安心です。町内会のみなさんも、いつ直るか心配していました。川面もしっかりと照らされて見えるようになり、増水時も、堤防まで行かなくても自宅で確認でき、安全です。