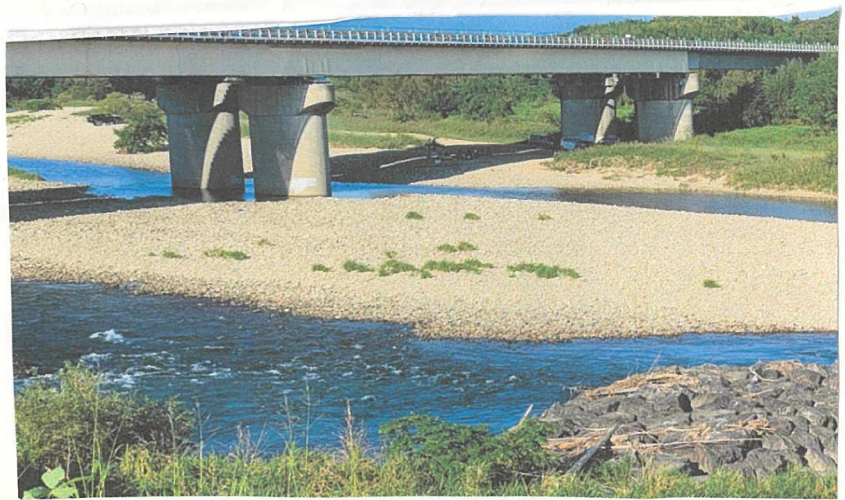
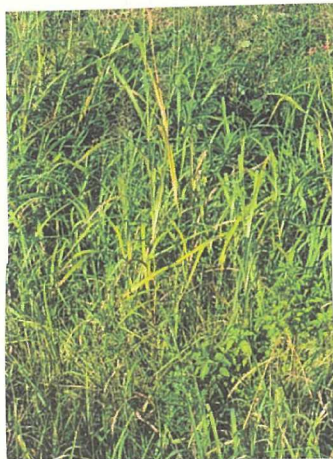


11月	豊川 愛護モニター報告	モニター区間	豊川:左右岸 6.2km~27.6km 管轄出張所:豊川出張所・一宮出張所
実施日	令和3年11月20日(土)	実施区間	上記区間、車にて

① 少しずつ気温も下がリ寒さが身に染みる本格的な冬到来といったかんの11月。
何日間か日にちをあけて、雨や大風が若干多かった月といえる。普段の位置にあるものが飛ばされていなくなっかも含め、ウオッチさせてもらった。

また、出張で埼玉に行くことがあったことから荒川、利根川の現状を知人に聞くことができた。特に荒川では都心に近いところでのゴルフ(河川敷での)が問題となりワイドショーなどで取り上げられているとのことだった。豊川についてはそういった声を聴くことのないことから、モニターについての見識を今後も高めていくことを願うばかりだ。



河川愛護モニター