

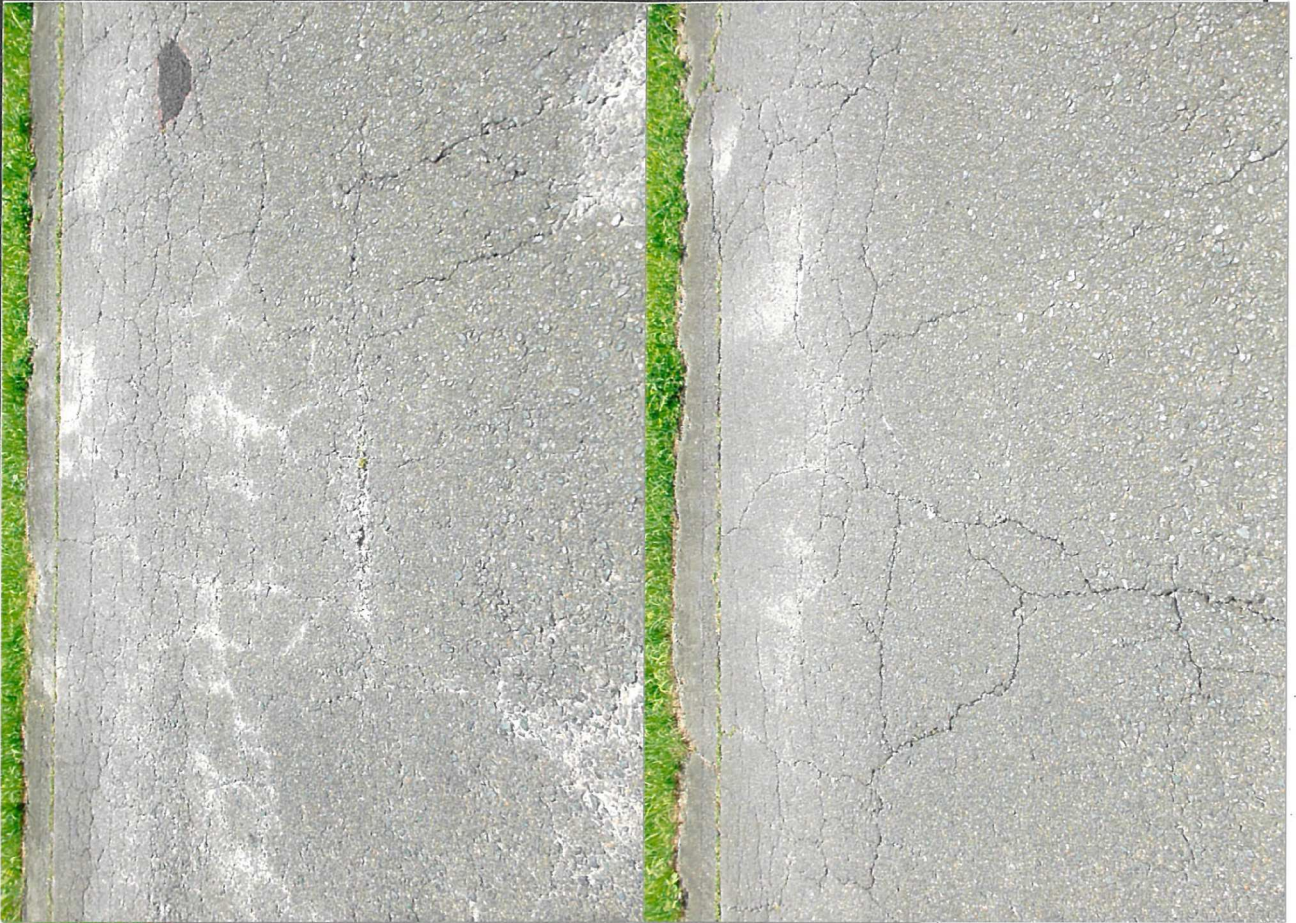
6 月	豊川 愛護モニタ一報告	モニタ一区间	豊川: 左右岸 吉田大橋 ~ 当古橋 管轄出張所:
実施日	令和 平成 3 年 6 月 25 日	実施区间	豊川左岸 2.415 ~ 2.615



↖ 6-1 ↑
 6-3
 ← 6-2

報告の内容 = 堤防道路の舗装面にひび割れが多数見られ、一部ははかれています。

6 月	豊川 愛護モニタ一報告	モニタ一区间	豊川:左右岸 吉田大橋一古橋 管轄出張所:
実施日	令和 平成 3 年 6 月 25 日	実施区间	



← 6-4 ↑
6-5
← 6-6