

4 月	豊川 愛護モニター報告	モニター区間	豊川:左右岸 吉田大橋~北橋 管轄出張所:
実施日	令和3年5月11日	実施区間	右岸 13.1km~13.2km



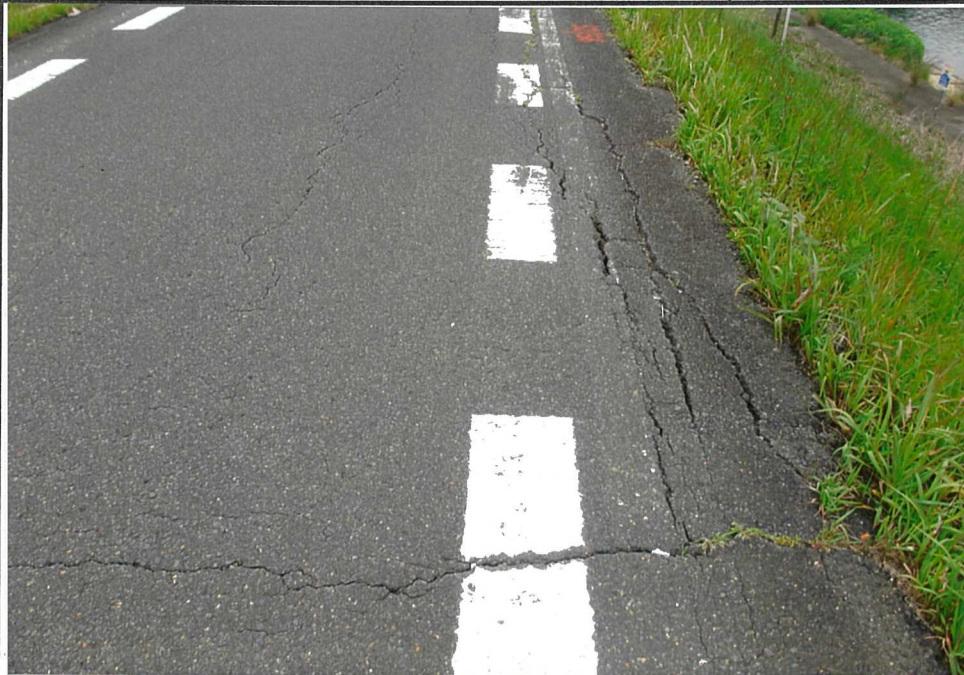
N0.5-1



N0.5-2

報告の内容 = 右岸堤防道路201号の路肩辺りの縦の亀裂が長く走り、道路を横断する亀裂も断続的に見られました。又、路肩の一部は沈みかけた箇所もありました。

4 月	豊川 愛護モニタ一報告	モニタ一区间	豊川:左右岸 吉田大橋~吉田橋 管轄出張所:
実施日	令和3年5月11日	実施区间	左岸 13.1km~13.2km



NO.5-3



NO.5-4



NO.5-5