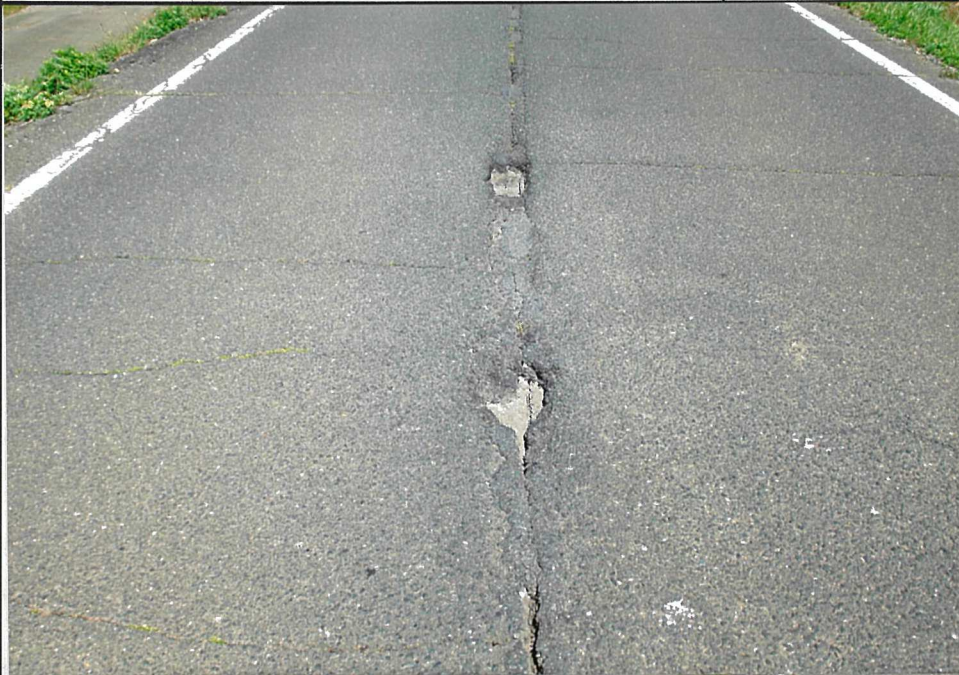


|     |                |        |                             |
|-----|----------------|--------|-----------------------------|
| 3 月 | 豊川 愛護モニタ一報告    | モニタ一区间 | 豊川:左右岸 13.2km~榎木橋<br>管轄出張所: |
| 実施日 | 令和 3 年 4 月 9 日 | 実施区間   | 左岸 11.4 ~ 11.6km            |



5-1



5-2

5-3

|     |             |        |                             |
|-----|-------------|--------|-----------------------------|
| 3 月 | 豊川 愛護モニター報告 | モニター区間 | 豊川:左右岸 13.2km~吉田橋<br>管轄出張所: |
| 実施日 | 令和3年4月9日    | 実施区間   | 左岸 11.4~11.6km              |



5-4



5-5

報告の内容 = 堤防道路の舗装に縦裂か歪り一部にはかひか復数は見られず。不貫、舗装のひび割れが多々見られました。