

N02-1

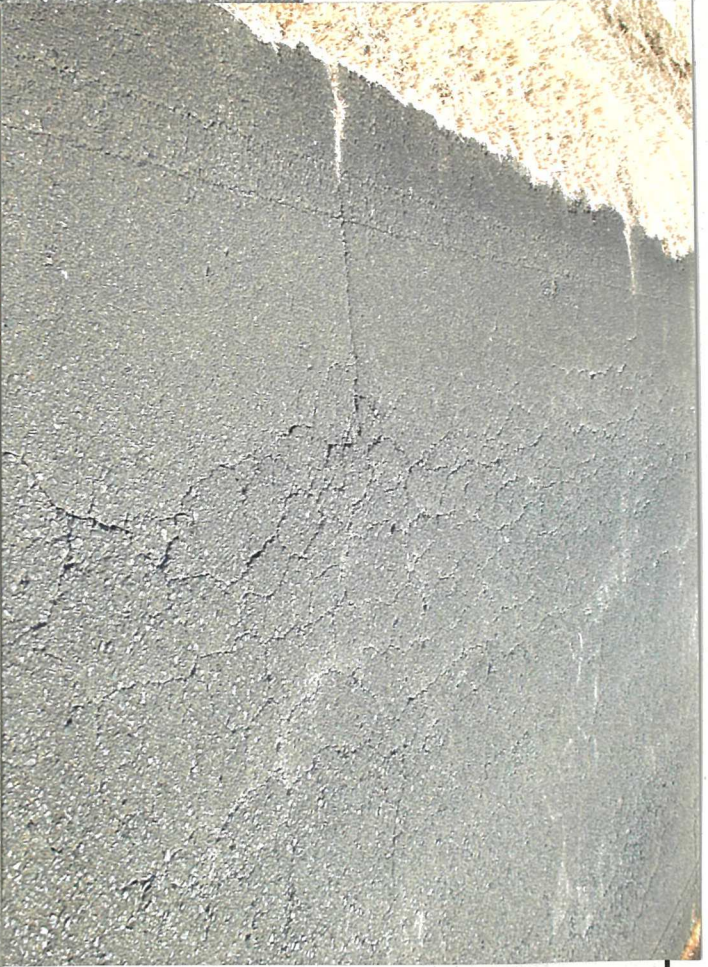
令和3年 1月	豊川 愛護モニタ一報告	モニタ一区間	豊川: 左右岸 13.2km~ 管轄出張所: 一宮出張所
実施日	令和3年2月2日	実施区間	豊川: 左岸 7.9km~8km



← 1

← 2

3
↓



道路の端は縦裂が縦裂に走り一部沈みが見られず。

河川愛護モニタ一

NO2-2

令和3年 1月	豊川 愛護モニタ一報告	モニタ一区間	豊川:左右岸 13.2km~ km 管轄出張所:一宮出張所
実施日	令和3年2月2日	実施区間	豊川:左岸 7.9km~8km



↑ 4
↑ 5
← 6

道路の端は亀裂が長く走り 凸凹割れが見られず。

河川愛護モニタ一