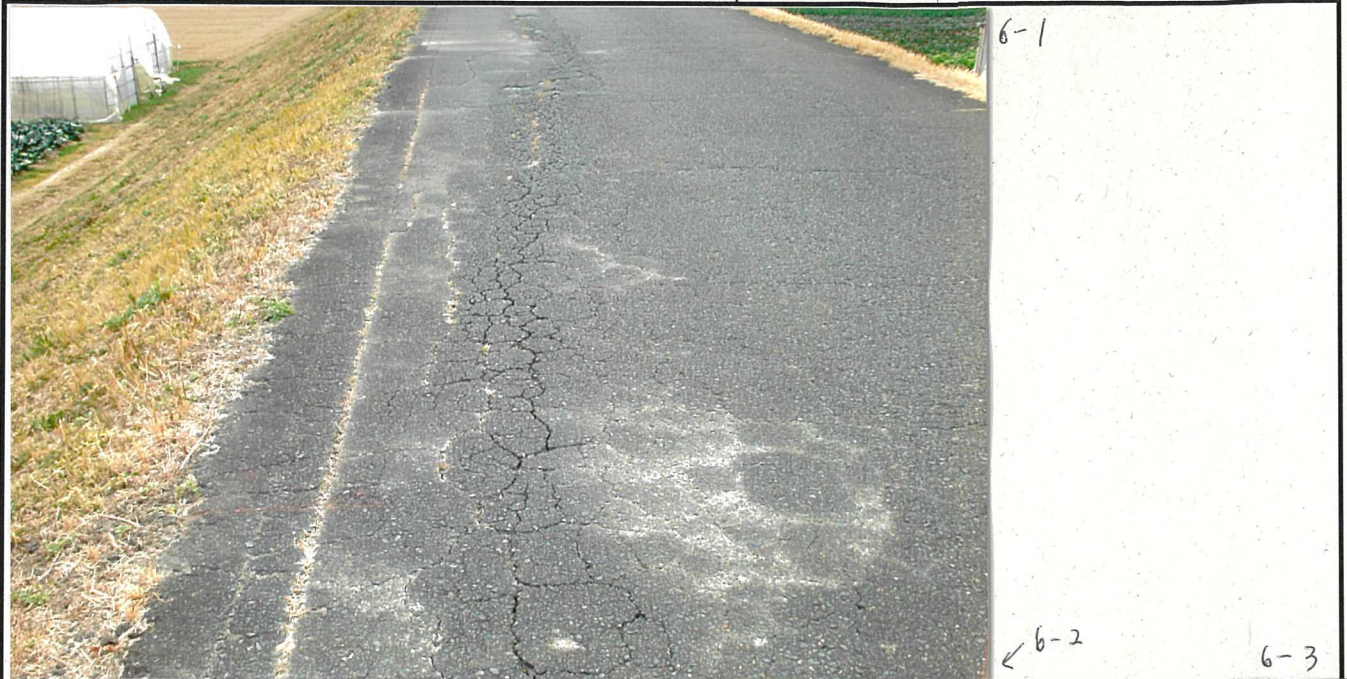


123年 / 月	豊川 愛護モニタ一報告	モニタ一区间	豊川 (左) 右岸 吉田大橋 ~ 新橋 管轄出張所: 一宮出張所
----------	-------------	--------	-------------------------------------

実施日	令和 3 年 1 月 5 日	実施区間	
-----	----------------	------	--



報告内容 = 堤防道路の河川側の立端部2層舗装の沈下が見られ、深さが10cm前後長さ10数mに及び、又舗装のひび割れも多(見られ一部舗装がひび割れ10cmの欠け複数有りです。

河川愛護モニタ一

R3年 1 月	豊川 愛護モニタ一報告	モニタ一区间	豊川:左右岸 ~ 管轄出張所:一宮出張所
実施日	令和 3 年 1 月 5 日	実施区間	左岸 7.8km ~ 7.9km

