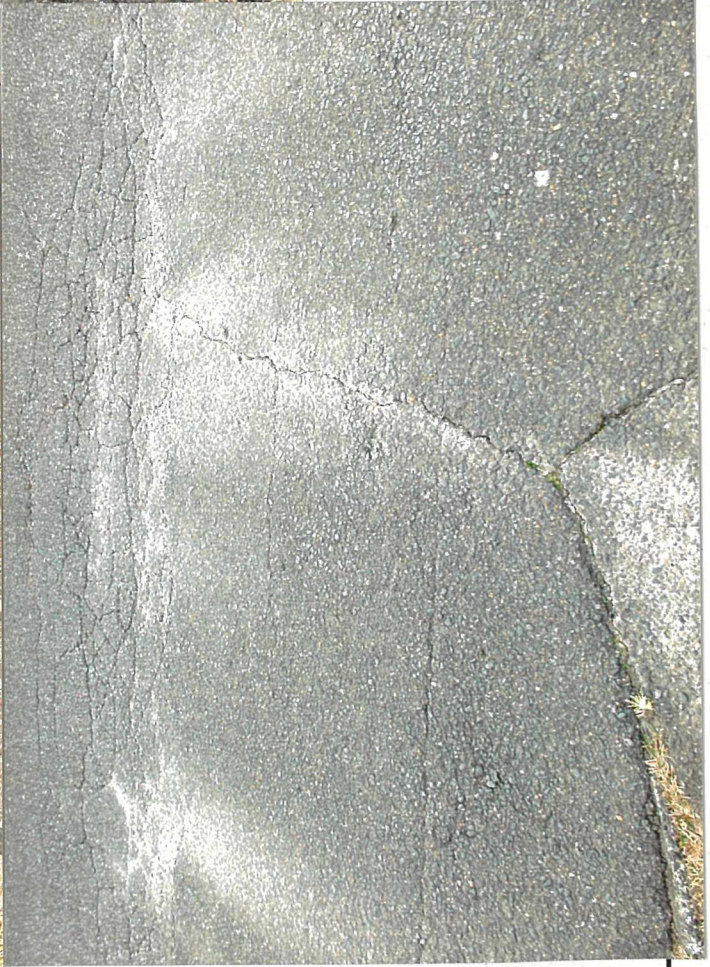


11 月	豊川 愛護モニタ一報告	モニタ一区间	豊川:左右岸 胡大橋~古碓 管轄出張所:一宮出張所
実施日	令和2年12月13日	実施区間	左岸 7.3km付近



NO.6-1



NO.6-2

NO.6-3

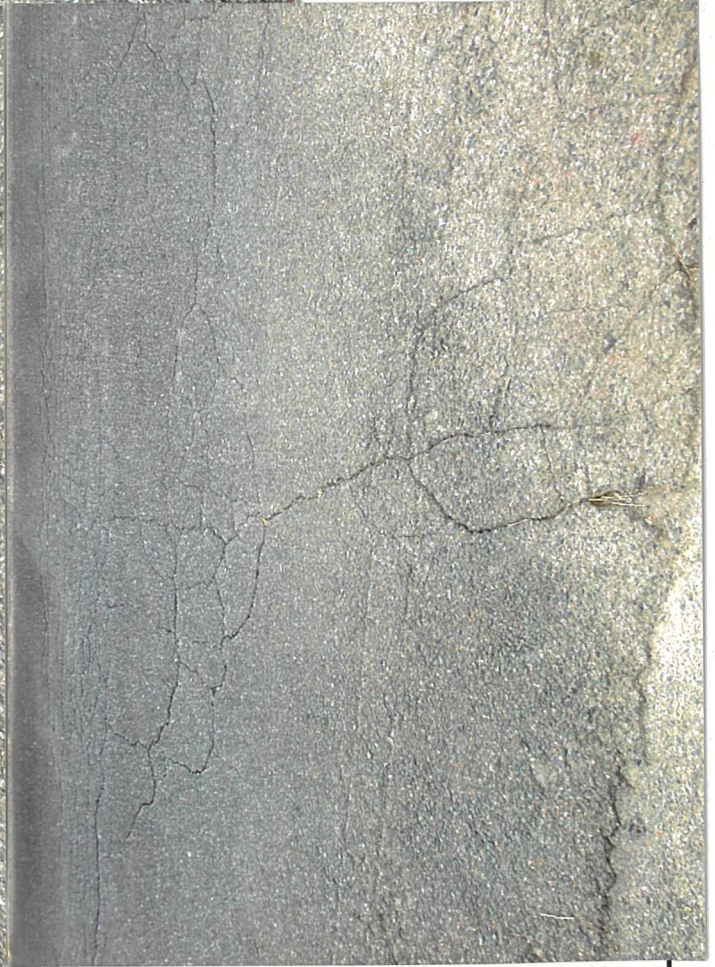
11 月	豊川 愛護モニタ一報告	モニタ一区間	豊川:左右岸 古田大橋~古橋 管轄出張所:一宮出張所
------	-------------	--------	-------------------------------

実施日	令和 2 年 12 月 13 日	実施区間	左岸 9.3km 付近
-----	------------------	------	-------------



NO.6-4

NO.6-6



NO.6-5

現場の状況 = 堤防道路の舗装が数10mの長さで凹凸や亀裂が見られず。

河川愛護モニタ一