

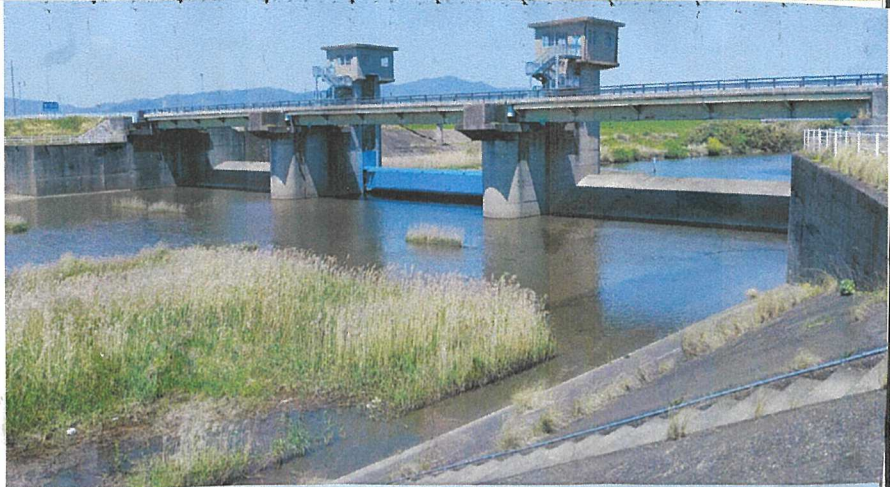
6月	豊川放水路 愛護モニター報告	モニター区間	放水路:左右岸 0.0km~6.6km 管轄出張所:豊川出張所
実施日	令和2年6月20日(土) 28日(土)	実施区間	上記区間 巡回 中代

◎本格的な梅雨時である。
上記の巡回日以外、つけて
いるお天気日記のメモをみると
ほとんどが曇りか雨といった
状況であった。

のちに
警報へ

また6月30日(火)は新城に大雨
注意報(13:30名古屋気象台)が
発令されるなど、河川にとっても
不安定要素
が多い月
なった。

夏休みを控え
た河川の安全
安心、放水路
担当とはいえ、
引き続きウツ
チに心がけ
たい。



河川愛護モニター